



Plan de Acción Titorial

Grao en Bioloxía

Curso 2016-2017



Índice

1. Presentación do Plan de Acción Titorial	5
2. Obxectivos	6
3. Os axentes implicados e as súas funcións	8
Recursos humanos	9
Recursos materiais	12
4. As actividades do PAT	14
Accións de Organización	14
Accións de Acollida	16
Accións de Apoio á Formación	17
Accións de Orientación Profesional	18
Atención á Diversidade	18
5. A avaliación do PAT	19
ANEXOS	21
Anexo I. Programación do PAT para 1º de Grao	23
Actividades de tutoría de 1º de Grao	25
Calendario de 1º de Grao	25
Listados de titores e alumnos de 1º de Grao	28
Fichas de evidencias de 1º de Grao	30
Anexo II. Programación do PAT para 2º de Grao	36
Actividades de tutoría de 2º de Grao	38
Calendario de 2º de Grao	39
Listados de titores e alumnos de 2º de Grao	41
Fichas de evidencias de 2º de Grao	43
Anexo III. Programación do PAT para 3º de Grao	46
Actividades de tutoría de 3º de Grao	48
Calendario de 3º de Grao	49
Listados de titores e alumnos de 3º de Grao	51
Fichas de evidencias de 3º de Grao	53
Anexo IV. Programación do PAT para 4º de Grao	58
Actividades de tutoría de 4º de Grao	60
Calendario de 4º de Grao	61
Listados de titores e alumnos de 4º de Grao	63
Fichas de Evidencias de 4º de Grao	65



1. Presentación do Plan de Acción Titorial

O Plan de Acción Titorial da Facultade de Bioloxía configúrase como o instrumento a través do cal se diseña o contido e a execución das distintas accións relativas á titoría universitaria. Supón superar o modelo especificamente académico unicamente preocupado pola transmisión de coñecementos e apostar por un modelo educativo no que conflúen ademais funcións socio-educativas, baseadas en relacións recíprocas e interaccións titor-alumno, alumno-alumno...etc.

Con dito plan preténdese consolidar unha liña de acción titorial coherente coas necesidades do alumnado, normalizando as distintas accións e alcanzando un axeitado equilibrio entre as expectativas do alumnado e os obxectivos que se expoñen no marco do Espazo Europeo de Educación Superior. Neste senso o plan trata de dar coherencia a un dos principios polos que aposta o Sistema de Garantía de Calidade da Facultade de Bioloxía: a adecuación de métodos de ensinanza e aprendizaxe e á adquisición de competencias do alumnado, atención á diversidade, orientación á aprendizaxe, orientación laboral, etc., recollidos dunha forma ampla en distintos capítulos do manual de Calidade e os Procedementos que o centro ten deseñado no marco do Real Decreto 1393/2007 de 29 de outubro e RD861/2010 de 3 de xullo de 2010.

O presente documento responde ao procedemento clave de Orientación ao Estudante (DO-0203P1) constituíndo en si mesmo o rexistro R1-DO-0203P1.

O Plan de Acción Titorial pretende contribuír a unha educación global dirixida ao desenvolvemento integral dos estudantes e engloba as seguintes dimensións:

Dimensión	Descrición
Académica	Referida a aspectos da <u>vida universitaria</u> : plans de estudo, elección de materias...
Persoal	Relacionada con <u>problemas</u> persoais, familiares, emocionais, afectivos e de educación en valores....
Social	Destinada a cuestións como <u>información</u> sobre axudas e servizos de organismos nacionais, europeos ou internacionais...
Administrativa	Relativa a información sobre <u>requisitos administrativos</u> , matriculación, convalidacións....
Profesional	Máis relacionada co a <u>preparación e desempeño do posto de traballo</u> ,...



2. Obxectivos

Durante o curso académico 2016-2017 a Facultade de Bioloxía, márcase os seguintes obxectivos:

2.1 Obxectivos Xerais

- Establecer a titoría e a orientación profesional na universidade como modo de diversificar a axuda educativa ao estudante durante o seu paso pola universidade.
- Establecer un sistema de información, orientación e seguimento académico para os estudantes mediante a asignación dun profesor-titor.
- Motivar unha participación activa do alumnado nos distintos aspectos da vida universitaria.
- Ampliar a información que os estudantes teñen sobre a Universidade, os servizos que ofrece, os proxectos nos que poden participar, as bolsas ás que poden optar, etc.
- Potenciar a capacidade de aprendizaxe autónomo do estudante e as posibilidades de traballo colaborativo e en equipo.
- Entender a función do profesor como a dun axente que orienta e guía a aprendizaxe do estudante para acadar progresivamente a regulación e xestión autónoma do mesmo.
- Fomentar a capacidade de análise e resolución dos problemas e a toma de decisións baseada en criterios ben establecidos, que impliquen a necesidade de xuízo crítico e construtivo.

2.2 Obxectivos Específicos

- Facilitar e mellorar a integración dos estudantes na vida académica.
- Mellorar a satisfacción dos estudantes coa formación recibida.
- Reducir a taxa de abandono.
- Aumentar a taxa de eficiencia e a taxa de graduación.
- Mellorar a información dos estudantes en relación co centro e a universidade.
- Dar cobertura ás necesidades de apoio formativo dos alumnos.
- Detectar problemas que afectan ao alumnado en el ámbito académico (relacionadas con la planificación e desenrolo das ensinanzas).
- Promover vías de solución a os problemas transmitidos polo alumnado.
- Orientar e fomentar a inserción laboral do alumnado.



A consecución dos obxectivos marcados require da participación de diferentes axentes do sistema universitario, así como do desenvolvemento dunha serie de actividades que formalizan a relación entre os/as tutores/as e os/as alumnos/as.



3. Os axentes implicados e as súas funcións

No desenvolvemento do Plan de Acción Titorial da Facultade de Bioloxía interveñen distintos axentes que atinxen a propia Facultade de Bioloxía, pero tamén a distintos servizos da Universidade. Todos eles se relacionan a continuación:

Axentes implicados	Funcións
Equipo Decanal Coordinadores do PAT	Deseño e xestión do PAT
Equipo Decanal Comisión de Calidade Xunta de Centro	Aprobación do PAT
Equipo Decanal Coordinadoras do PAT	Presentación do PAT
Titores de alumnos Coordinadores de curso Coordinadoras do PAT Equipo Decanal	Implantación
Coordinadoras do PAT Coordinadores de curso Titores/as de alumnos/as	Coordinación e Seguimento
Biblioteca da UVigo Fundación Universidade de Vigo Servizo de Alumnado-Bolsas SIOPE	Apoio/Colaboración
Coordinadoras do PAT Coordinadores de curso Alumnos/as	Avaliación
Coordinadoras do PAT Comisión de Calidade	Análise de Resultados e Elaboración da Memoria Final

As accións directas que posibilitarán o desenrolo das actividades concretas do PAT durante o curso 2016-17 implican recursos humanos (incluíndo os propios do centro e os alleos) e recursos organizativos propios da Facultade de Bioloxía, que serán destinados a tal fin. Ademais, contarase con unha serie de recursos materiais que a Facultade pon a disposición do PAT.



Recursos humanos

A realización eficaz do traballo de tutoría supón unhas condicións de organización, de actividade persoal e de distribución de espazos e de tempo que se deben satisfacer. No seguinte cadro reflíctense os datos que fan referencia aos recursos humanos implicados no PAT da Facultade de Bioloxía no curso 2016-17.

Recursos Humanos implicados no PAT

Organización/Coordinación do PAT

Nome	Función	Ubicación	Teléfono	Correo
Jesús M. Míguez Miramontes	Responsable do PAT	Decanato	811977	jmmiguez@uvigo.es
Mercedes Gallardo Medina	Coordinadora do PAT	Vicedecanato	811976	medina@uvigo.es
M ^a Fuencisla Mariño Callejo	Coordinadora do PAT	Vicedecanato	811976	mmarino@uvigo.es

Coordinadora e Tutores/as de 1^o de Grao

Nome	Función	Ubicación	Teléfono	Correo
M ^a Fuencisla Mariño Callejo	Coordinadora	LI47, bloque B, 2 ^a planta	812580	mmarino@uvigo.es
Miguel Alfonso Pallares	Titor	LI27, bloque A, 2 ^a planta	812391	pallares@uvigo.es
Elena Benito Rueda	Titora	LI35, bloque A, 3 ^a planta	812396	rueda@uvigo.es
Carlos Canchaya Sánchez	Titor	D30, bloque B, 2 ^a planta	818680	ccanchaya@gmail.com
Aída García Molares	Titora	D41, bloque C, 2 ^a planta	813466	molares@uvigo.es
Pilar Molist García	Titora	LI28, bloque A, 2 ^a planta	812389	pmolist@uvigo.es
Castor Muñoz Sobrino	Titor	D20, bloque B, 3 ^a planta	812007	bvcastor@uvigo.es
Isabel Pardo Gamundi	Titora	LI4, bloque B, 2 ^a planta	812585	ipardo@uvigo.es
Humberto Quesada Rodríguez	Titor	D23, bloque B, 3 ^a planta	813828	hquesada@uvigo.es
Carmen Sieiro Vázquez	Titor	D52, bloque C, 3 ^a planta	812639	mcsieiro@uvigo.es
Diana Valverde Pérez	Titora	LI53, bloque B, 3 ^a planta	811953	dianaval@uvigo.es



Coordinadora e Tutores/as de 2º de Grao

Nome	Función	Ubicación	Teléfono	Correo
Aída García Molares	Coordinadora	Vicedecanato	813466	molares@uvigo.es
Flora Alonso Vega	Titora	LI59, bloque C, 3ª planta	812360	florav@uvigo.es
Guillermo Francés Pedraz	Titor	D45 bloque C, 3ª planta	812633	gfrances@uvigo.es
Mercedes Gallardo Medina	Titora	LI17, bloque A, 1ª planta	812597	medina@uvigo.es
Pedro Pablo Gallego Veigas	Titor	LI20, bloque A, 1ª planta	812595	pgallego@uvigo.es
Luis González Rodríguez	Titor	LI21, bloque A, 1ª planta	812594	luis@uvigo.es
Marcos A. López Patiño	Titor	LI25, bloque A, 2ª planta	812564	mlopezpat@uvigo.es
Vicenta Martínez Zorzano	Titora	LI53, bloque B, 3ª planta	812575	vzorzano@uvigo.es
Jesús M. Míguez Miramontes	Titor	LI31, bloque A, 2ª planta	812386	jmmiguez@uvigo.es
Manuel J. Reigosa Roger	Titor	LI16, bloque A, 1ª planta	812616	mreigosa@uvigo.es

Coordinador e Tutores/as de 3º de Grao

Nome	Función	Ubicación	Teléfono	Correo
Humberto Quesada Rodríguez	Coordinador	D23, bloque B, 3ª planta	818681	hquesada@uvigo.es
Esther Barreal Modroño	Titora	LI20, bloque A, 1ª planta	812009	edesther@uvigo.es
Antonio Carvajal Rodríguez	Titor	D23, bloque B, 3ª planta,	813828	acraaj@uvigo.es
Almudena Fernández Briera	Titora	D9, bloque B, 3ª planta	812573	abriera@uvigo.es
Josefina Garrido González	Titora	D8, bloque B, 2ª planta	812581	jgarrido@uvigo.es
Paloma Morán Martínez	Titora	D15, bloque C, 3ª planta	813899	paloma@uvigo.es
María Páez de la Cadena	Titora	D10, bloque B, 3ª planta	812572	mpacz@uvigo.es
Angel Pérez Diz	Titor	D23, bloque B, 3ª planta	813828	angel.p.diz@uvigo.es
Emilio Rolán Álvarez	Titor	LI51, bloque B, 3ª planta	813827	rolan@uvigo.es
Esperanza Sanmartín Carbón	Titora	D29, bloque C, 2ª planta D117 Fac. Económicas	812445 812414	esanmart@uvigo.es
José L. Soengas Fernández	Titor	LI25, bloque A, 2ª planta	812564	jsoengas@uvigo.es



Coordinador e Tutores de 4º Grao				
Nome	Función	Ubicación	Teléfono	Correo
Almudena Fernández Briera	Coordinadora materias optativas	D9, bloque B, 2ª planta	812573	abriera@uvigo.es
Jesús M. Míguez Miramontes	Coordinador TFG	LI31, bloque A, 2ª planta	812386	jmmiguez@uvigo.es
Vicenta Martínez Zorzano	Coordinadora Prácticas Externas	LI53, bloque B, 3ª planta	812575	vzorzano@uvigo.es
Mª Luisa Castro Cerceda	Titora	LI22, bloque A, 1ª planta	812599	lcastro@uvigo.es
Emilio Gil Martín	Titor	D12 bloque B, 3ª planta	812570	egil@uvigo.es
Raúl Iglesias Blanco	Titor	LI38 bloque A 3ª planta	812394	rib@uvigo.es
Mª Fuencisla Mariño Callejo	Titora	LI47, bloque B, 2ª planta	812580	mmarino@uvigo.es
Manuel Megías Pacheco	Titor	D22, bloque B, 3ª planta	812560	mmegias@uvigo.es
Juan J. Pasantes Ludeña	Titor	LI68, bloque C, 2ª planta	812577	pasantes@uvigo.es
Nuria Pedrol Bonjoch	Titora	LI16, bloque A, 1ª planta	812616	pedrol@uvigo.es
Manuel A Pombal Diego	Titor	LI16 bloque A, 2ª planta	812390	pombal@uvigo.es
Adela Sánchez Moreiras	Titora	LI16, bloque A, 1ª planta	812616	adela@uvigo.es

O marxe dos recursos humanos propios da facultade incluídos nas táboas anteriores, durante o curso 2016-17 contarase coa participación activa de persoal da Fundación da Universidade de Vigo co obxectivo de realizar obradoiros de asesoramento e orientación no ámbito laboral e de persoal da biblioteca que desenvolven un curso on-line en primeiro e cuarto de grao. Así mesmo, considerarase a participación doutros recursos humanos (egresados, Colexio Oficial de Biólogos, etc.) co fin de aportar información das saídas profesionais da Bioloxía, que poidan ser de interese para os/as futuros/as graduados/as.

Para o desenvolvemento das actividades previstas no PAT impulsarase a coordinación entre os distintos axentes implicados, mediante reunións entre os tutores de cada curso cos coordinadores de curso e coordinadores xerais do PAT, favorecendo así a homoxeneidade das actuacións que se desenvolven.



Así mesmo, o seguimento e coordinación das actividades do Plan realizarase principalmente a través das reunións acordadas entre os axentes participantes no PAT (coordinadores, titores de curso e de alumnos...).

Recursos materiais

Con respecto aos **recursos materiais**, contarase con aqueles medios (físicos e virtuais) de apoio dispoñibles no centro e na Universidade de Vigo, así como tamén materiais de tipo informativo e incluso didáctico que poidan facilitar outras institucións ou servizos do entorno.

No curso anterior empezou a funcionar unha plataforma informática específica para a xestión do PAT (BioPAT), dende a cal tanto os coordinadores de curso, como os titores dispoñen de toda a información relativa ao PAT e dende a cal poden realizar e enviar informes, convocar ós alumnos, etc. Deste xeito, as coordinadoras do PAT poden acceder a toda a información que achegan os titores e xestionala dunha forma moito mais eficaz. Dita aplicación foi usada de forma rutineira por todos os titores para a realización dos informes, así como polos coordinadores de curso e coordinadoras do PAT. A súa fácil utilización fai desta plataforma unha ferramenta moi útil para a xestión de toda a información do PAT.

Recursos Materiais implicados no PAT		
Material	Tipo de soporte	Localización
Web do PAT	Informático 	http://biopat.webs2.uvigo.es/aplicacion/login.php
Web da Facultade	Informático	http://bioloxia.uvigo.es/es/
Web da Universidade	Informático	http://www.uvigo.gal/index.html
Guía da Facultade	Informático/Impreso	http://bioloxia.uvigo.es/es/facultad/presentacion/guia-de-la-facultad
Guías de Titulación	Informático/Impreso	http://bioloxia.uvigo.es/es/docencia/grado-en-biologia/guias-docentes
Guía do Estudante	Informático/Impreso	http://bioloxia.uvigo.es/es/alumnado/alumnado-nuevo/guia-dcl-estudiante

O centro habilitará as **aulas ou espazos** para o desenvolvemento das reunións de grupo co alumnado e entre los distintos implicados no funcionamento do plan. Esta información, xunto co calendario



do PAT e os titores asignados a cada grupo de alumnos, publicarase anualmente antes do comezo do curso e será aprobada en Xunta de Facultade.

Ademais, está habilitado na **plataforma tema** un espazo virtual para cada curso, onde os Coordinadoras do PAT e os de curso, así como os titores de alumnos, poden realizar consultas cos alumnos e aportar información de interese.

Plataforma TEMA	
Acceso xeral: www.faitic.uvigo.es	
Acceso	Destinatarios
Titoría-coordinación 1º de grao (V02G030V01_PAT1)	Alumnos de 1º grao Coordinadores de materias de 1º Titores de alumnos de 1º
Titoría-coordinación 2º de grao (V02G030V01_PAT2)	Alumnos de 2º grao Coordinadores de materias de 2º Titores de alumnos de 2º
Titoría-coordinación 3º de grao (V02G030V01_PAT3)	Alumnos de 3º grao Coordinadores de materias de 3º Titores de alumnos de 3º
Titoría-coordinación 4º de grao (V02G030V01_PAT4)	Alumnos de 4º grao Coordinadores de materias de 4º Titores de alumnos de 4º

Así mesmo, tanto o profesorado como o alumnado titorizado poderán facer uso dos seus **correos electrónicos para realizar as convocatorias das reunións** que consideren necesarias, aínda que **é totalmente recomendable que as reunións se leven a cabo de maneira presencial nas datas establecidas polo centro (aprobadas na Xunta de Facultade) para tal fin.**



4. As Actividades do PAT

As actividades do PAT van dirixidas a todo o alumnado da titulación de Grao de Bioloxía do Centro, prestando unha especial atención aos estudantes de novo ingreso e aos que finalizan estudos universitarios, xa que este alumnado se caracteriza por vivir un momento de inseguridade e desorientación ante a súa nova realidade.

Ademais a tutoría persoal será esencial ao longo dos cursos que compoñen o título universitario, como garante dunha formación de calidade e apoio ás dificultades e necesidades que poidan sufrir os estudantes no seu transcurso académico, evitando así altos índices de abandono e/ou fracaso nas titulacións.

As liñas de actuación que se expoñen a continuación tratan de responder ás necesidades detectadas no alumnado do Centro ao longo do seu avance nos estudos universitarios. Pódense clasificar en cinco tipos básicos de accións, sendo a primeira delas común a tódalas demais:

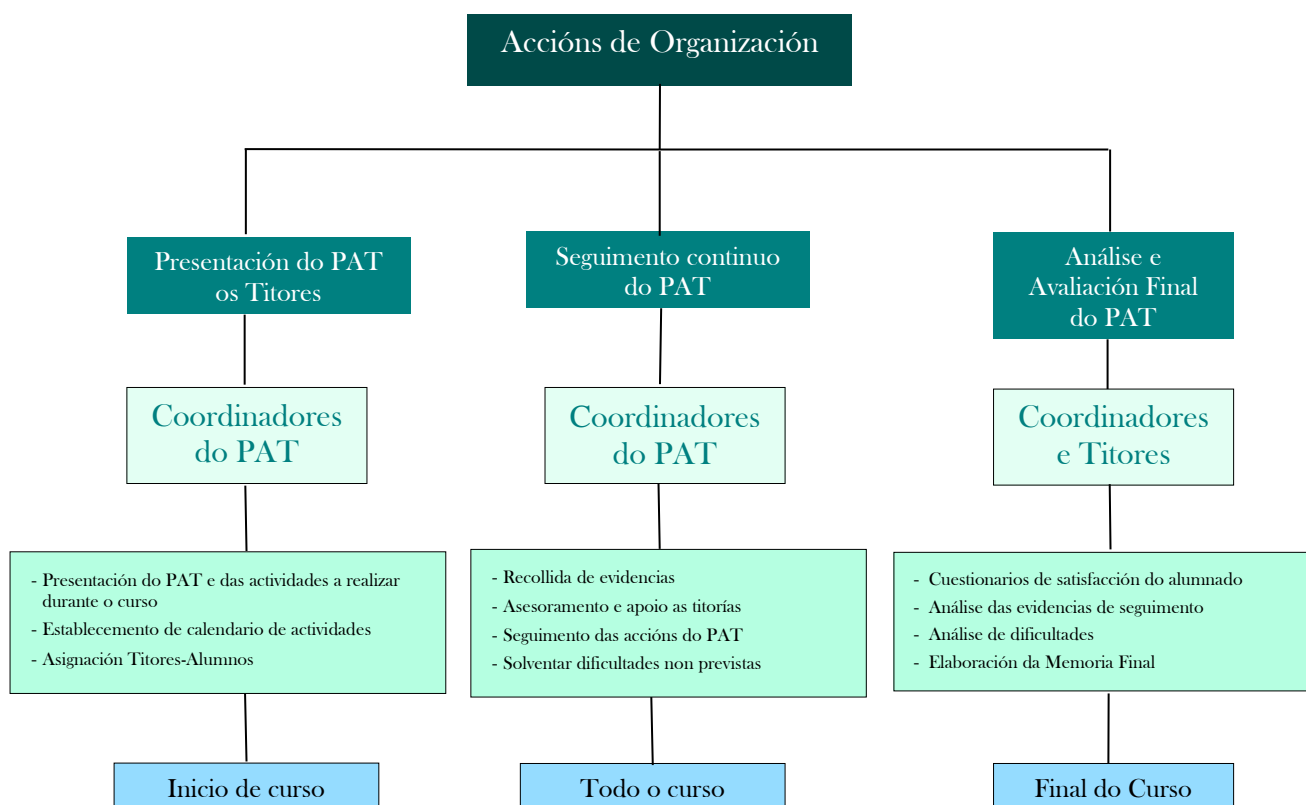
- Accións de Organización.
- Accións de Acollida.
- Accións de Apoio á Formación.
- Accións de Orientación Profesional.
- Atención á Diversidade.

Accións de Organización

Se realizarán unha serie de sesións informativas encamiñadas a presentar os contidos e o desenvolvemento das accións previstas no PAT. Estas sesións serán realizadas polos Coordinadoras do PAT o inicio do curso e se dirixen sobre todo os profesores que farán de tutores.

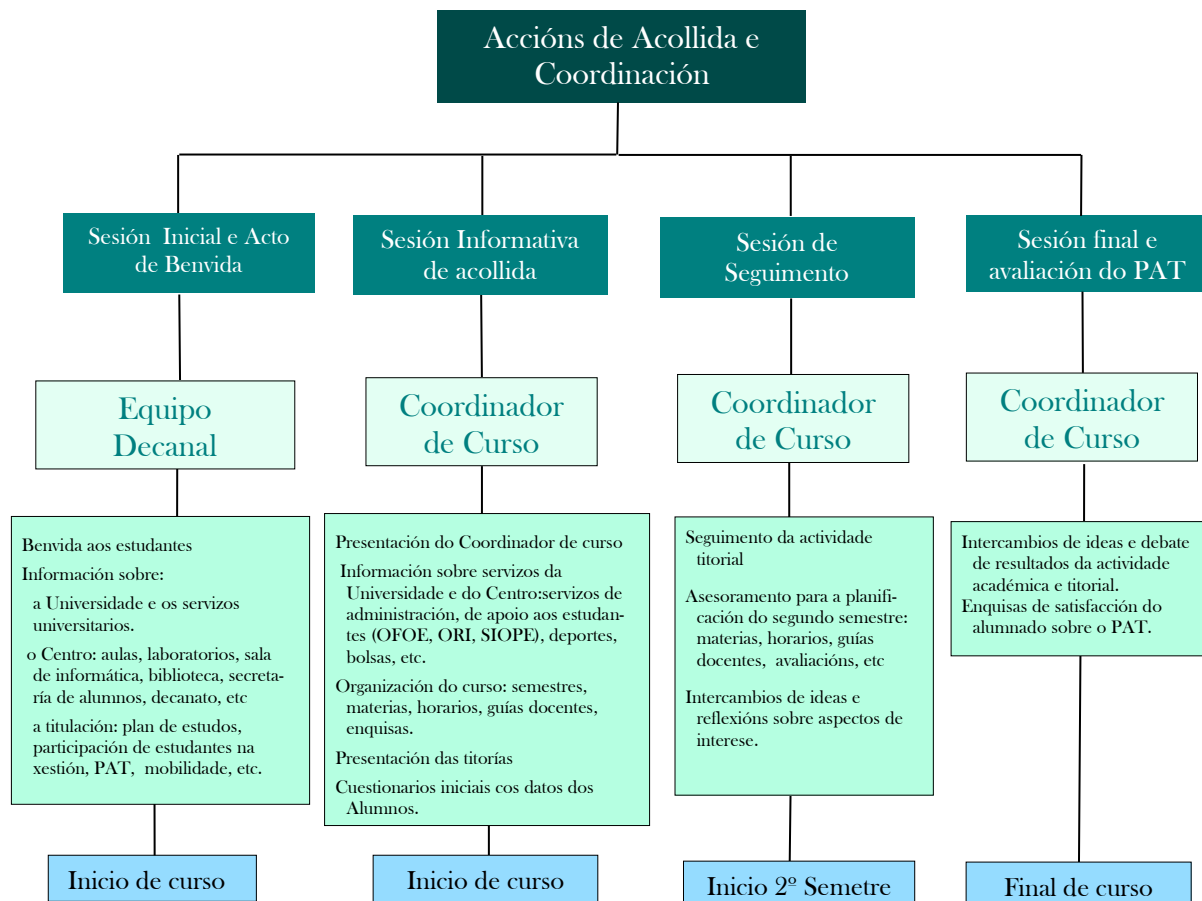


O finalizar o curso, os Coordinadoras do PAT xunto cos titores procederán a realizar unha análise e avaliación en base ás evidencias recollidas durante todo o período académico, xunto cos datos aportados nun breve cuestionario de satisfacción que o alumno deberá encher. Ademais, recolleranse todas aquelas queixas e suxestións que puideran xurdir desde calquera dos axentes implicados no PAT. Trátase con elo de analizar as dificultades e problemas detectados e introducir as melloras que se consideren necesarias no plan cara o vindeiro curso. Todas estas cuestións formarán parte dunha memoria final do PAT que corre a cargo dos coordinadores.





Accións de Acollida



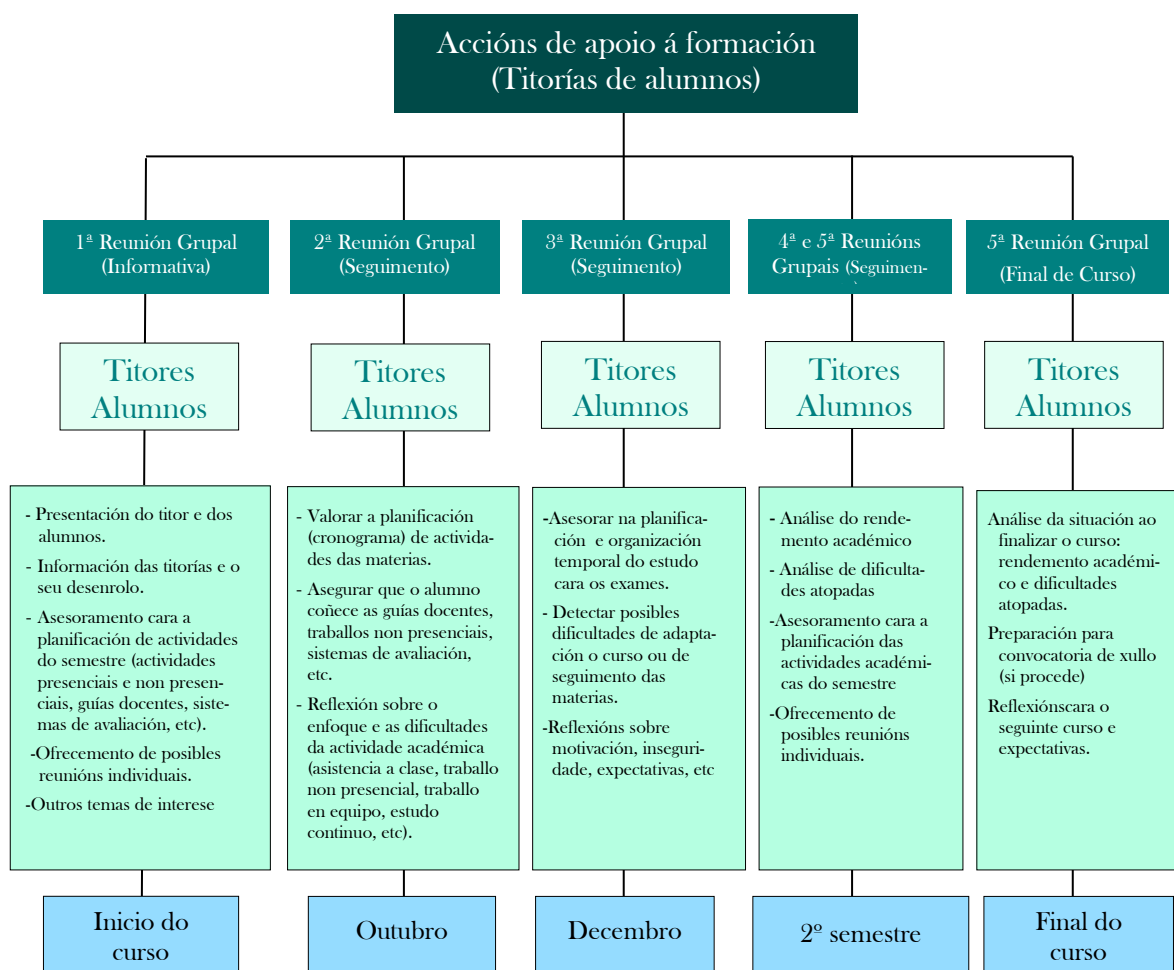
No novo curso 2016-2017, organizarase de novo para o alumnado de primeiro de grao unha semana cero na que ademais da benvida por parte do decano desenrolaranse ao longo de catro días, diferentes actividades relacionadas con distintos aspectos sobre o grao, a facultade, etc. (<http://bioloxia.uvigo.es/es/alumnado/alumnado-nuevo/semana-cero>). Ao longo desta semana, o equipo decanal e os coordinadores de cada curso farán sesións de acollida que incluírán información sobre distintos aspectos do ámbito universitario (servizos administrativos, de apoio, deportes, etc.), do centro (aulas, laboratorios, salas de informática, biblioteca, secretaría de alumnos, decanato, normativas, delegación de alumnos, etc.), así como da titulación (plan de estudos, guías docentes, competencias, horarios, participación do alumnado na xestión do centro, enquisas, etc.). Así mesmo, ofrécese información concreta sobre os aspectos organizativos e os recursos humanos e materiais do PAT.



Xa no segundo semestre, os coordinadores de curso farán sesións de seguimento da actividade titorial, asesorarán sobre a planificación do semestre e intercambiarán ideas e reflexións sobre os aspectos que lles preocupen ou interesen a os alumnos. O final de curso o coordinador reunirse co alumnado para intercambiar impresións sobre os resultados e supervisará que os alumnos realicen as enquisas de satisfacción do PAT.

Accións de apoio á Formación

Serán accións que desenrolará o profesor-titor co grupo de alumnos que titoriza, ou ben de forma individual sempre que o alumno ou o profesor así o acorden. Se distribúen a longo do curso abordando diferentes aspectos que responderán, por un lado, á propia actividade académica e, por outro lado, ás circunstancias que vaian xurdindo en relación con dita actividade.





Tralas avaliacións, o titor fará fincapé no rendemento académico dos alumnos e tratará de aportar solucións aos problemas detectados, orientando na toma de decisións cara a mellora do rendemento. O final do curso, o titor orientará na preparación de materias non superadas ou calquera outra cuestión de interese, de forma que o alumno poida planificar axeitadamente o seguinte curso.

Accións de Orientación Profesional

Este bloque ten como destinatario principal o alumnado que finaliza os seus estudos universitarios (4º curso de Grao) e necesita asesoramento ante a nova situación que se lle presenta, xa que deberá decidir que facer co seu futuro máis próximo: inserción no mundo laboral (currículo, entrevistas, estratexias de procura de emprego...), continuar coa súa formación académica (doutoramento, mestrados, cursos de postgrao), etc. Neste senso, organizaranse obradoiros en colaboración cos servizos da Universidade (FUVI), con organismos representativos da profesión (Colexio de Biólogos e outros) ou con egresados da titulación.

Atención á Diversidade

As actividades deste bloque serán desenvoltas polo SIOPE a través do Gabinete Psicopedagóxico. Nos casos no que o profesor-titor detecte algún tipo de necesidade específica de apoio educativo para algún alumno, comunicará este feito os Coordinadoras do PAT para que o poñan en contacto co citado servizo co fin de recibir asesoramento ante o caso presentado.



5. A avaliación do PAT

A avaliación do PAT concíbese como un proceso de recollida e análise de información relevante que aporte datos sobre: i) os resultados obtidos a partir da posta en práctica do plan; ii) a idoneidade dos medios e recursos empregados para obter ditos resultados.

Os datos da avaliación constituirán unha ferramenta esencial, xa que proporcionarán a información precisa para as decisións que se vaian tomando durante a planificación e o desenvolvemento das actividades, así como trala finalización de todo o proceso de tutorización, permitindo una optimización do PAT para os vindeiros anos.

Enténdese, polo tanto, que a avaliación ten un carácter formativo xa que, ademais de avaliar resultados, avalía o proceso permitindo introducir melloras de forma continua e contribuír finalmente á mellora da calidade e da excelencia na educación. De acordo a elo, establécense tres fases no proceso de avaliación:

Inicial: detectando o punto de partida despois da análise de necesidades, para axustar a intervención e previr.

Continua: o desenvolvemento da actividade orientadora e tutorial será obxecto dunha avaliación continua de carácter formativo, co obxectivo de favorecer a inclusión das modificacións precisas, se fose o caso.

Final: inclúe a valoración global das accións realizadas, onde se analizará o nivel de consecución dos obxectivos previstos, así como as dificultades atopadas, as modificacións introducidas e as consecuencias e propostas de mellora que deberían incorporarse ao plan do curso seguinte.

A información recollida durante o proceso de avaliación do PAT trasladarase ao Informe Final do PAT que en si mesmo constitúe o rexistro R1-DO-0203 PI do SGIC.



Dito informe recolle:

- 1.- Grao de cumprimento do PAT mediante o análise das actividades realizadas.
- 2.- Avaliación da satisfacción do alumnado sobre o PAT mediante a realización de enquisas en todos os cursos.
- 3.- Informe global do PAT. Curso 2015-16.

Todo elo permitirá levar a cabo unha análise global do proceso e formular cambios e melloras si fosen necesarios.







Anexo I

- ❖ **ACTIVIDADES DE TITORIA**
- ❖ **CALENDARIOS**
- ❖ **TITORES DE ALUMNOS**
- ❖ **FICHAS DE EVIDENCIAS**

CURSO: 1^o de GRAO





Actividades de Tutoría de 1º de Grao

As actividades do PAT van dirixidas a todo o alumnado da titulación de Grao de Bioloxía. Non obstante, debe prestar unha especial atención aos/ás estudantes de novo ingreso que inician a súa andadura universitaria e que descoñecen a maior parte dos asuntos da vida académica e dos servizos de apoio que a Universidade lles presta.

Por tanto, o PAT debe recoller estas circunstancias particulares do alumnado e incidir especialmente naquelas actividades que están relacionadas con información da vida universitaria en xeral, e do ámbito interno da Facultade e dos seus estudos, en particular. Ademais, debe de prestar una especial atención ás sesións titoriais de seguimento do proceso de adaptación e integración do alumno na vida universitaria, a fin de detectar aqueles asuntos que poidan condicionar o seu rendemento.

Tendo en conta estas consideracións, elaborouse a seguinte táboa-calendario de actividades de tutoría para os estudantes de 1º de Grao durante o curso 2016-17.

CALENDARIO DE 1º DE GRAO

➤ Actividades de Organización

RESPONSABLE	ACTIVIDADES	CONTIDOS	TIPO	DATA
Coordinadoras do PAT	<i>1.- Presentación do PAT</i>	<ul style="list-style-type: none">- Designación de Tutores.- Presentación do PAT a Tutores.- Calendario de actividades.- Asignación Tutores-Alumnos.	Grupal	Inicio do curso
Coordinadoras do PAT	<i>2.- Seguimento continuo do PAT</i>	<ul style="list-style-type: none">- Recollida de evidencias.- Asesoramento e apoio as titorías.- Seguimento das actividades do PAT.- Resolver dificultades.	Grupal	Todo o curso
Coordinadores e Tutores	<i>3.- Análise e avaliación final do PAT</i>	<ul style="list-style-type: none">- Cuestionarios de satisfacción do alumnado.- Análise das evidencias de seguimento.- Análise de dificultades.- Elaboración da memoria final.	Grupal	Final do curso



➤ Actividades de Acolida e Coordinación

RESPONSABLE	ACTIVIDADES	CONTIDOS	TIPO	DATA
Decano	<i>1.- Acto de Benvida e presentación do Grao</i>	Información xeral sobre a universidade, o centro e a titulación	Grupal	6 setembro (11:00 h)
Coordinadoras do PAT	<i>2.- Plan de Acción Tutorial (PAT) e Enquisas</i>	- Presentación aos alumnos do PAT. - Vantaxes de participar en dito plan. - Información das enquisas que se celebraran ao longo do curso e a súa importancia	Grupal	6 setembro (12:00 h)
Representante da delegación de alumnos	<i>3.- Presentación da Delegación de Alumnos de Bioloxía</i>	- Presentación por parte dun membro da delegación de alumnos de esta asociación.	Grupal	6 setembro (13:00 h)
Equipo decanal	<i>4.- Guías docentes e competencias</i>	- Explicar aos alumnos as guías docentes e a súa importancia. - informar aos alumnos sobre as competencias da titulación.	Grupal	7 setembro (10:00 h)
Vicedecana de Relacións Externas	<i>5.- Programas de Mobilidade</i>	- Información sobre os programas de mobilidade.	Grupal	7 setembro (11:00 h)
Coordinador de curso	<i>6.- Sesión informativa de acolida</i>	- Presentación do coordinador de curso. - Información sobre servizos ao Alumnado (apoio a estudantes, FUVI, OFOE, SIOPE, ORI, deportes, bolsas), etc. - Organización do curso: cuadrimestres, materias, horarios, avaliacións,.. - Presentación das Tutorías. - Cuestionarios iniciais cos datos dos alumnos.	Grupal	9 setembro (12:30 h)
Coordinador de curso	<i>7.- Sesión de seguimento</i>	- Seguimento da actividade tutorial. - Presentación e asesoramento para a planificación (materias, horarios, etc) do segundo cuadrimestre. - Intercambio de ideas e reflexións sobre aspectos de interese.	Grupal	20 xaneiro (11:30 h)
Coordinador de curso	<i>8.- Sesión final e avaliación do PAT</i>	- Intercambio de ideas e debate de resultados da actividade académica e tutorial. - Enquisas de satisfacción do alumnado sobre o PAT.	Grupal	19 maio (9:00 h)



➤ Actividades de Apoio a Formación (Titorías)

RESPONSABLE	ACTIVIDADES	CONTIDOS	TIPO	DATA
Profesor da titulación	<i>Conferencia Inaugural</i>		Grupal	7 setembro (12:15 h)
Biblioteca UVigo	<i>Sesión de acollida da biblioteca</i>	- Presentación a os alumnos da biblioteca. Normas de funcionamento.	Grupal	8 de setembro (10-12:00 h)
Equipo decanal	<i>Como redactar un informe e facer unha presentación</i>	- Obradoiro onde os alumnos aprenderán a facer un informe e unha presentación.	Grupal	8 de setembro (10-12:00 h)
Equipo decanal	<i>Coñecendo as normas</i>	- O alumnado será informado sobre as normas xerais da facultade, e as normas para traballar no laboratorio e no campo.	Grupal	8 de setembro (12:00 h)
Titor de alumnos*	<i>1.- Reunión Sesión de Presentación e Planificación</i>	- Presentación do Titor e dos Alumnos. - Información das titorías e o seu desenvolvemento. - Asesoramento cara a planificación das actividades do semestre (cronograma de actividades presenciais e non presenciais, guías docentes, sistemas de avaliación, convocatorias, etc). - Ofrecemento de posibles reunións individuais se algún alumno o solicita. - Outros asuntos de interese para o alumno.	Grupal	23 setembro (11:00 h)
Titor de alumnos	<i>2.- Reunión Sesión de Seguimento</i>	- Valorar a planificación (cronograma) de actividades das materias. - Asegurar que o alumno coñece as guías docentes, traballos non presenciais, sistemas de avaliación, etc. - Reflexión sobre o enfoque e as dificultades do traballo (asistencia a clase, traballo non presencial, traballo en equipo, estudo continuo,...).	Grupal	4 novembro (11:00 h)
Titor de alumnos	<i>3.- Reunión Sesión de Seguimento</i>	- Asesorar na planificación e organización temporal do estudo cara os exames. - Detectar posibles dificultades de adaptación o curso ou de seguimento das materias. - Reflexións sobre motivación, inseguridade, expectativas, etc.	Grupal	5 decembro (10:00 h)
Titor de alumnos	<i>4.- Reunión Sesión de Seguimento e Planificación</i>	- Análise do rendemento académico e dificultades atopadas - Asesoramento cara a planificación das actividades académicas do semestre.	Grupal	20 xaneiro (12:30 h)
Titor de alumnos	<i>5.- Reunión Sesión de Seguimento</i>	- Seguimento da planificación das actividades do semestre. Detección de problemas. - Reflexión sobre o enfoque e as dificultades do traballo (asistencia a clase, traballo non presencial, traballo en equipo, estudo continuo,...).	Grupal	30 marzo (17:00 h)
Titor de alumnos	<i>6.- Reunión Sesión final de curso</i>	- Análise da situación ao finalizar o curso: rendemento académico e dificultades atopadas. - Preparación para convocatoria de xullo (si procede) - Reflexións cara o seguinte curso e expectativas	Grupal	31 maio (11:00 h)

* Os profesores tutores que necesiten un aula para a realización da titoría deberán reservala previamente e informar o grupo de alumnos que titorizan. O resto de profesores utilizará o seu despacho e/ou laboratorio.



Listado de Tutores e alumnos (1º Grao)

TITORES

TITOR: Profesor MIGUEL ALFONSO PALLARES Despacho/Laboratorio: LI2739 (bloque A, 2ª planta)	pallares@uvigo.es
TITORA: Profesora ELENA BENITO RUEDA Despacho/Laboratorio: LI35 (bloque A 3ª planta)	rueda@uvigo.es
TITOR: Profesor CARLOS CANCHAYA SÁNCHEZ Despacho/Laboratorio: D30 (bloque B, 2ª Planta)	ccanchaya@gmail.com
TITORA: Profesora AÍDA GARCÍA MOLARES Despacho/Laboratorio: D41 (bloque C, 2ª planta)	molares@uvigo.es
TITORA: Profesora PILAR MOLIST GARCÍA Despacho/Laboratorio: Li 28 (bloque B 2ª planta)	pmolist@uvigo.es
TITOR: Profesor CASTOR MUÑOZ SOBRINO Despacho/Laboratorio: D20 (bloque B, 3ª planta)	bvcastor@uvigo.es
TITORA: Profesora ISABEL PARDO GAMUNDI Despacho/Laboratorio: LI 41 (bloque B, 2ª planta)	ipardo@uvigo.es
TITOR: Profesor HUMBERTO QUESADA RODRÍGUEZ Despacho/Laboratorio: D23 (bloque B, 3ª planta)	hquesada@uvigo.es
TITORA: Profesora CARMEN SIEIRO VÁZQUEZ Despacho/Laboratorio: D52 (bloque C 3ª planta)	mcsieiro@uvigo.es
TITORA: Profesora DIANA VALVERDE PÉREZ Despacho/Laboratorio: LI53 (bloque B 3ª planta)	dianaval@uvigo.es



ALUMNADO

O listado do alumnado e a súa distribución nos grupos tutoriais proporcionarase a principio de curso cando se dispoña dos listados de matriculación. A selección de tutores se fará entre o profesorado que o solicite trala convocatoria que se faga chegar desde o decanato antes do inicio do curso.



Curso 2016/2017

1^º GRAO

Evidencia 1. Ficha de datos iniciais do alumnado

(A recoller polo *coordinador de curso* durante a sesión informativa de acollida)

PLAN DE ACCIÓN TITORIAL				DIN	
<i>Titulación</i>	<i>Biología</i>		<i>Curso</i>	<i>1^º Grao</i>	
Apellidos e nome			D.N.I.		
Lugar de nacemento			Data de nacemento		
Datos de contacto	Dirección				
	Teléfono		e-mail		
Motivación para a elección da titulación					
TRAXECTORIA ACADÉMICA					
Estudios previos en relación con materias da rama de ciencias					
Modalidade de Bacharelato					
Das seguintes materias, indica cun X cales cursaches no bacharelato:	Física	Química	Matemáticas	Xeoloxía	Biología
Outros estudos ou formación complementaria					
CONTEXTO DE ESTUDOS					
Forma de sufragar gastos (axuda familiar, bolsa, traballo,..)					
Posibilidade de asistencia a clase					
Tempo potencial de estudo diario					
Forma de abordar o estudo (organización, grupal ou individual,...)					



MODELO LINGÜÍSTICO						
Lingua	Nivel de dominio					
	1 (descoñece)	2	3 (normal)	4	5 (excelente)	
Galego						
Castelán						
Inglés						
Outros (cales)						
HABILIDADES DE TRABALLO E PERSOAIS						
Ferramenta	Nivel de dominio					
	1 (descoñece)	2	3 (normal)	4	5 (excelente)	
Internet						
Word						
Power Point						
Excel						
Procesado de imaxes						
Técnicas comúns de laboratorio (pesar, medir pH,..)						
Habilidades	Nivel de dominio					
	1 (descoñece)	2	3 (normal)	4	5 (excelente)	
Adaptación as normas						
Capacidade de traballo en equipo						
Autoestima						
Capacidade crítica						
OUTROS					SI	NON
¿Foi a bioloxía a túa primeira opción?						
¿Dentro das túas actividades formativas, profesionais ou de ocio son os estudos de bioloxía a túa primeira opción?						
¿Tes conexión a internet no teu lugar de estudo?						
¿Tes ordenador?						
Neste curso ofrecerase un grupo de seminario de química en inglés. Indica si queres participar nel						



Evidencia 2. Ficha de Seguimiento de Tutorías

Como se indicou no apartado Recursos materiais do PAT, no curso 2016-2017 os informes serán enviados a través da páxina web do PAT de Biología (BioPAT). Indícase o modelo de formulario incluído en dita páxina.

Informe de Tutoría

2º GRADO
Nombre del tutor

Reunión
Fecha prevista: 18-09-2014
Fecha de realización: 18-09-2014

Alumnos asistentes:

Asistencia	Nombre del Alumno
<input type="checkbox"/>	Alumno 1
<input type="checkbox"/>	Alumno 2
<input type="checkbox"/>	Alumno 3
<input type="checkbox"/>	Alumno 4
<input type="checkbox"/>	Alumno 5
<input type="checkbox"/>	Alumno 6
<input type="checkbox"/>	Alumno 7
<input type="checkbox"/>	Alumno 8
<input type="checkbox"/>	Alumno 9

Informe de la reunión:

Informe de carácter prioritario:
(Se enviará como a los coordinadores)

Guardar como provisional:

Gardar y Enviar

Evidencia 3. Ficha de Actividades de Coordinación

O contido deste informe será recollido na aplicación informática BioPAT polos coordinadores de curso e Coordinadoras do PAT nas sesións que se celebren durante o curso. Indícase o modelo de formulario incluído en dita páxina.

Curso: 1º GRADO

Fecha de realización: 05-07-2016

Asistentes:

CONTENIDO DE LA REUNION

Motivo de la reunión:

Temas tratados:

Resumen de la reunión:

Gardar y Enviar



Evidencia 4. Cuestionario Final de Satisfacción do Alumnado

(A recoller polos **coordinadores de curso** na derradeira sesión do curso)

1. Consideras que foi axeitada a información ofrecida sobre o Plan de Acción Titorial (PAT)?

Marque con X a opción desexada

Nada		Pouco		Bastante		Moito	
------	--	-------	--	----------	--	-------	--

2. Consideras adecuada a organización e coordinación das distintas actividades do PAT?

Marque con X a opción desexada

Nada		Pouco		Bastante		Moito	
------	--	-------	--	----------	--	-------	--

3. En que grao o desenvolvemento do PAT respondeu ás túas expectativas?

Marque con X a opción desexada

Nada		Pouco		Bastante		Moito	
------	--	-------	--	----------	--	-------	--

4. En qué grado resulta aplicable o abordado no PAT para distintos aspectos do teu desenvolvemento persoal, académico e profesional?

Marque con X a opción desexada

Nada		Pouco		Bastante		Moito	
------	--	-------	--	----------	--	-------	--

5. En qué grado consideras que as datas das distintas actividades foron axeitadas?

Marque con X a opción desexada

Nada		Pouco		Bastante		Moito	
------	--	-------	--	----------	--	-------	--

6. Consideras axeitadas a forma en que se desenrolaron as tutorías?

Marque con X a opción desexada

Nada		Pouco		Bastante		Moito	
------	--	-------	--	----------	--	-------	--

7. Valora a actuación de teu titor nos distintos aspectos

	Moi mal	Mal	Ben	Moi ben
Información das convocatorias de reunións				
Desenvolvemento das sesións				
Claridade da información recibida				
Atención persoal aos alumnos				
Aclaración de dúbidas				

8. Que modificarías do PAT (datas, actividades, contidos das reunións...)?

Grazas pola túa colaboración





Anexo II

- ❖ **ACTIVIDADES DE TITORIA**
- ❖ **CALENDARIOS**
- ❖ **TITORES DE ALUMNOS**
- ❖ **FICHAS DE EVIDENCIAS**

CURSO: 2º de GRAO





Actividades de Tutoría de 2º de Grao

O Plan de Acción Titorial que se desenvolve no Grao de Bioloxía establece que a tutoría persoal é esencial ao longo dos cursos que compoñen o título universitario, como garante dunha formación de calidade e apoio ás dificultades e necesidades que poidan ter os/as estudantes no seu transcurso pola Universidade, evitando así altos índices de abandono e/ou fracaso na titulación.

O Plan deseñado para 2º de Grao pretende consolidar unha liña de acción titorial coherente coas necesidades dos alumnos, normalizando as distintas accións e alcanzando un axeitado equilibrio entre as súas expectativas e os obxectivos que se pretenden alcanzar no Grao de Bioloxía. En coherencia coas directrices xenéricas do PAT, os profesores tutores asignados aos alumnos en 1º de Grao no curso anterior, continuarán a súa labor de titorización nos seguintes cursos académicos, excepto que se solicite un cambio por parte do alumno ou do titor, ou en caso de que se proceda a reorganizar os grupos.

As liñas de actuación que se presentan para os alumnos de 2º de Grao, manteñen a estrutura de cinco tipos básicos de actividades, aínda que serán as accións de formación (tutorías de alumnos) as que reciban maior atención. Neste senso, a experiencia obtida nos cursos anteriores aconsella reducir o número de actividades titoriais que se desenrolan o largo do ano, dado que os alumnos xa coñecen moitos aspectos do ámbito universitario e da vida académica, non sendo necesario incidir tanto neles. Isto facilitará o poder centrar a tutoría máis especificamente nos aspectos de seguimento da situación particular do alumno no curso e abordar aqueles asuntos que lle presentan máis dificultades nas distintas materias ou ámbitos da titulación.

En base a elo, confeccionouse a seguinte táboa-calendario de actividades para os alumnos que inician 2º de Grao. Todas estas actividades propostas son de tipo grupal, aínda que alumno e/o titor poderán solicitar as sesións de tutoría individual que consideren necesarias ao largo de todo o curso.



CALENDARIO DE 2º DE GRAO

➤ Actividades de Organización

RESPONSABLE	ACTIVIDADES	CONTIDOS	TIPO	DATA
Coordinadoras do PAT	<i>1.- Presentación do PAT</i>	<ul style="list-style-type: none">- Designación de Tutores.- Presentación do PAT a Tutores.- Calendario de actividades.- Asignación Tutores-Alumnos.	Grupal	Inicio do curso
Coordinadoras do PAT	<i>2.- Seguimento continuo do PAT</i>	<ul style="list-style-type: none">- Recollida de evidencias.- Asesoramento e apoio as titorías.- Seguimento das actividades do PAT.- Resolver dificultades.	Grupal	Todo o curso
Coordinadores e Tutores	<i>3.- Análise e avaliación final do PAT</i>	<ul style="list-style-type: none">- Cuestionarios de satisfacción do alumnado.- Análise das evidencias de seguimento.- Análise de dificultades.- Elaboración da memoria final.	Grupal	Final do curso

➤ Actividades de Acollida e Coordinación

RESPONSABLE	ACTIVIDADES	CONTIDOS	TIPO	DATA
Coordinador de curso	<i>1.- Sesión informativa de acollida</i>	<ul style="list-style-type: none">- Presentación do coordinador de curso.- Organización do curso: semestres, materias, horarios, guías docentes, avaliacións, enquisas,..- Presentación das Titorías.- Recollida de datos relevantes dos alumnos (datos de contacto, matrícula, resultados académicos, etc.).	Grupal	6 setembro (10:00 h)
Coordinador de curso	<i>2.- Sesión de seguimento</i>	<ul style="list-style-type: none">- Seguimento da actividade titorial.- Presentación e asesoramento para a planificación (materias, horarios, etc) do segundo semestre.- Intercambio de ideas e reflexións sobre aspectos de interese.	Grupal	23 xaneiro (9:00 h)
Coordinador de curso	<i>3.- Sesión final e avaliación do PAT</i>	<ul style="list-style-type: none">- Intercambio de ideas e debate de resultados da actividade académica e titorial.- Enquisas de satisfacción do alumnado sobre o PAT.	Grupal	8 maio (12:00)



➤ **Actividades de Apoio a Formación (Titorías)**

RESPONSABLE	ACTIVIDADES	CONTIDOS	TIPO	DATA
Titor de alumnos*	<i>1.- Reunión Sesión de Presentación e Planificación</i>	<ul style="list-style-type: none">- Presentación e información das titorías.- Asesoramento na planificación das actividades do semestre (cronograma de actividades presenciais e non presenciais, guías docentes, sistemas de avaliación, convocatorias, etc).- Reflexións sobre a dificultade do curso e cómo afrontalo en función de experiencia do curso anterior.- Ofrecemento de posibles reunións individuais se algún alumno o solicita.	Grupal	12 setembro (13:00 h)
Titor de alumnos	<i>2.- Reunión Sesión de Seguimento</i>	<ul style="list-style-type: none">- Asesorar na planificación e organización temporal do estudo cara os exames.- Detectar posibles dificultades de adaptación o curso e de seguimento das materias.	Grupal	30 novembro (11:00 h)
Titor de alumnos	<i>3.- Reunión Sesión de Seguimento e Planificación</i>	<ul style="list-style-type: none">- Análise do rendemento académico e dificultades atopadas- Asesoramento cara a planificación das actividades académicas do semestre.	Grupal	10 febreiro (12:00 h)
Titor de alumnos	<i>4.- Reunión Sesión final de curso</i>	<ul style="list-style-type: none">- Análise da situación ao finalizar o curso: rendemento académico e dificultades atopadas.- Preparación para convocatoria de xullo (si procede)- Reflexións cara o seguinte curso e expectativas	Grupal	29 maio (13:00 h)

* Os profesores tutores que necesiten un aula para a realización da titoría deberán reservala previamente e informar o grupo de alumnos que titorizan. O resto de profesores utilizará o seu despacho e/ou laboratorio



Listado de Tutores e alumnos (2º Grao)

TITORES

TITORA: Profesora FLORA ALONSO VEGA Despacho/Laboratorio: LI59 (bloque C, 2ª planta)	florav@uvigo.es
TITOR: Profesor GUILLERMO FRANCÉS PEDRAZ Despacho/Laboratorio: D45 (bloque C, 3ª planta)	gfrances@uvigo.es
TITORA: Profesora MERCEDES GALLARDO MEDINA Despacho/Laboratorio: LI17 (bloque A, 1ª planta)	medina@uvigo.es
TITOR: Profesor PEDRO PABLO GALLEGO VEIGAS Despacho/Laboratorio: LI20 (bloque A, 1ª planta)	pgallego@uvigo.es
TITOR: Profesor LUIS GONZÁLEZ RODRÍGUEZ Despacho/Laboratorio: LI21 (bloque A, 1ª planta)	luis@uvigo.es
TITOR: Profesor MARCOS A. LÓPEZ PATIÑO Despacho/Laboratorio: LI25 (bloque A, 2ª planta)	mlopezpat@uvigo.es
TITORA: Profesora VICENTA MARTINEZ ZORZANO Despacho/Laboratorio: LI53 (bloque B, 3ª planta)	vzorzano@uvigo.es
TITOR: Profesor JESÚS M. MÍGUEZ MIRAMONTES Despacho/Laboratorio: LI31 (bloque A, 2ª planta)	jmmiguez@uvigo.es
TITOR: Profesor MANUEL J. REIGOSA ROGER Despacho/Laboratorio: LI16 (bloque A, 1ª planta)	mreigosa@uvigo.es



ALUMNADO

O listado do alumnado e a súa distribución nos grupos titoriais se proporcionará a principio de curso cando se dispoña dos listados de matriculación. Como norma, os titores que non sexan de primeiro curso seguirán cos alumnos que xa viñan titorizando. No caso de que se adxudiquen outros alumnos debido a reorganización de titores ou grupos, se lles facilitará a información pertinente o inicio de curso.



Curso 2016/2017

2º GRAO

Evidencia 1. Ficha de datos iniciais do alumnado

(A recoller polo *coordinador de curso* durante a sesión informativa de acollida)

PLAN DE ACCIÓN TITORIAL			DIN
<i>Titulación</i>	<i>Bioloxía</i>	<i>Curso</i>	<i>2º Grao</i>
Apelidos e nome		D.N.I.	
Datos de contacto	Dirección		
	Teléfono	e-mail	

TRAXECTORIA ACADÉMICA										
Indicar os resultados académicos obtidos no curso anterior: (A) materias aprobadas; (S) materias suspensas	EVOL.	FÍSICA	MAT.	QUÍMICA	GEOL.	BIOE	TBCyTD	TBL	SMAC	
Indicar cunha X de que materias deste curso che matriculaches	BIOQ I	BOT I	CITO I	MICRO I	ZOO I	BIOQ II	BOT II	CITO II	XÉN I	ZOO II
Outros comentarios que desexes facer constar										

CONTEXTO DE ESTUDOS	
Posibilidade de asistencia a clase	
Potencial tempo de estudo diario	
Forma de abordar o estudo (organización, grupal ou individual,...)	



Evidencia 2. Ficha de Seguimiento de Tutorías

Como se indicou no apartado Recursos materiais do PAT, no curso 2016-2017 os informes serán enviados a través da páxina web do PAT de Bioloxía (BioPAT). Indícase o modelo de formulario incluído en dita páxina.

Informe de Tutoría

2º GRADO
Nombre del tutor

Reunión
Fecha prevista: 18-09-2014
Fecha de realización: 18-09-2014

Alumnos asistentes:

Asistencia	Nombre del Alumno
<input type="checkbox"/>	Alumno 1
<input type="checkbox"/>	Alumno 2
<input type="checkbox"/>	Alumno 3
<input type="checkbox"/>	Alumno 4
<input type="checkbox"/>	Alumno 5
<input type="checkbox"/>	Alumno 6
<input type="checkbox"/>	Alumno 7
<input type="checkbox"/>	Alumno 8
<input type="checkbox"/>	Alumno 9

Informe de la reunión:

Informe de carácter prioritario:
(Se enviará como a los coordinadores)

Guardar como provisional:

Gardar y Enviar

Evidencia 3. Ficha de Actividades de Coordinación

O contido deste informe será recollido na aplicación informática BioPAT polos coordinadores de curso e Coordinadoras do PAT nas sesións que se celebren durante o curso. Indícase o modelo de formulario incluído en dita páxina.

Curso: 2º GRADO

Fecha de realización: 05-07-2016

Asistentes:

CONTENIDO DE LA REUNIÓN

Motivo de la reunión:

Temas tratados:

Resumen de la reunión:

Gardar y Enviar



Evidencia 4. Cuestionario Final de Satisfacción do Alumnado

(A recoller polos **coordinadores de curso** na derradeira sesión do curso)

1. Consideras que foi axeitada a información ofrecida sobre o Plan de Acción Titorial (PAT)?

Marque con X a opción desexada

Nada	<input type="checkbox"/>	Pouco	<input type="checkbox"/>	Bastante	<input type="checkbox"/>	Moito	<input type="checkbox"/>
------	--------------------------	-------	--------------------------	----------	--------------------------	-------	--------------------------

2. Consideras adecuada a organización e coordinación das distintas actividades do PAT?

Marque con X a opción desexada

Nada	<input type="checkbox"/>	Pouco	<input type="checkbox"/>	Bastante	<input type="checkbox"/>	Moito	<input type="checkbox"/>
------	--------------------------	-------	--------------------------	----------	--------------------------	-------	--------------------------

3. En que grao o desenvolvemento do PAT respondeu ás túas expectativas?

Marque con X a opción desexada

Nada	<input type="checkbox"/>	Pouco	<input type="checkbox"/>	Bastante	<input type="checkbox"/>	Moito	<input type="checkbox"/>
------	--------------------------	-------	--------------------------	----------	--------------------------	-------	--------------------------

4. En qué grado resulta aplicable o abordado no PAT para distintos aspectos do teu desenvolvemento persoal, académico e profesional?

Marque con X a opción desexada

Nada	<input type="checkbox"/>	Pouco	<input type="checkbox"/>	Bastante	<input type="checkbox"/>	Moito	<input type="checkbox"/>
------	--------------------------	-------	--------------------------	----------	--------------------------	-------	--------------------------

5. En qué grado consideras que as datas das distintas actividades foron axeitadas?

Marque con X a opción desexada

Nada	<input type="checkbox"/>	Pouco	<input type="checkbox"/>	Bastante	<input type="checkbox"/>	Moito	<input type="checkbox"/>
------	--------------------------	-------	--------------------------	----------	--------------------------	-------	--------------------------

6. Consideras axeitadas a forma en que se desenrolaron as titorías?

Marque con X a opción desexada

Nada	<input type="checkbox"/>	Pouco	<input type="checkbox"/>	Bastante	<input type="checkbox"/>	Moito	<input type="checkbox"/>
------	--------------------------	-------	--------------------------	----------	--------------------------	-------	--------------------------

7. Valora a actuación de teu titor nos distintos aspectos

	Moi mal	Mal	Ben	Moi ben
<i>Información das convocatorias de reunións</i>	<input type="checkbox"/>	<input type="checkbox"/>	<input type="checkbox"/>	<input type="checkbox"/>
<i>Desenvolvemento das sesións</i>	<input type="checkbox"/>	<input type="checkbox"/>	<input type="checkbox"/>	<input type="checkbox"/>
<i>Claridade da información recibida</i>	<input type="checkbox"/>	<input type="checkbox"/>	<input type="checkbox"/>	<input type="checkbox"/>
<i>Atención persoal aos alumnos</i>	<input type="checkbox"/>	<input type="checkbox"/>	<input type="checkbox"/>	<input type="checkbox"/>
<i>Aclaración de dúbidas</i>	<input type="checkbox"/>	<input type="checkbox"/>	<input type="checkbox"/>	<input type="checkbox"/>

8. Que modificarías do PAT (datas, actividades, contidos das reunións...)?

Grazas pola túa colaboración



Anexo III

- ❖ **ACTIVIDADES DE TITORIA**
- ❖ **CALENDARIOS**
- ❖ **TITORES DE ALUMNOS**
- ❖ **FICHAS DE EVIDENCIAS**

CURSO: 3º de GRAO





Actividades de Tutoría de 3º de Grao

O Plan deseñado para 3º de grao pretende asegurar a coherencia da acción tutorial, que debe ser continua e acorde ás necesidades do alumnado, normalizando as distintas accións e alcanzando un axeitado equilibrio entre as súas expectativas e os obxectivos que se pretenden no Grao de Bioloxía. Acorde coas directrices xenéricas do PAT, os profesores tutores asignados aos alumnos nos anos anteriores continuarán a súa labor de tutorización neste curso académico, excepto que se solicite un cambio por parte do alumno ou do titor, ou nos casos en que se proceda a reorganizar os grupos.

As liñas de actuación que se presentan para os alumnos de 3º de Grao, manteñen a estrutura de cinco tipos básicos de actividades, aínda que seguirán sendo as accións de formación (tutorías de alumnos) as que reciban maior atención. Neste senso, a experiencia obtida nos cursos anteriores aconsella reducir o número de actividades tutoriais que se desenrolan o longo do ano. Isto facilitará que se centre a tutoría nos aspectos de seguimento da situación particular do alumno no curso e en abordar aqueles asuntos que lle presentan mais dificultades nas distintas materias ou ámbitos da titulación.

O plan de Acción Tutorial contempla a realización de accións de orientación profesional que deben desenrolarse nos últimos cursos do grao. Neste mesmo sentido, é previsible que nas tutorías os alumnos manifesten interese en relación con aspectos que teñan que ver co mundo laboral ou con actividades a desenrolar o finalizar os estudos. Ademais, se levará a cabo unha xornada de presentación do curso seguinte, abordando a optatividade, os traballos fin de grao e as prácticas externas.

En base a elo, elaborouse a seguinte táboa-calendario de actividades para os alumnos que inician 3º de Grao. Todas as actividades propostas son de tipo grupal, aínda que alumno e/o titor poderán solicitar as sesións de tutoría individual que consideren necesarias ao longo de todo o curso.



CALENDARIO DE 3º DE GRAO

➤ Actividades de Organización

RESPONSABLE	ACTIVIDADES	CONTIDOS	TIPO	DATA
Coordinadoras do PAT	<i>1.- Presentación do PAT</i>	<ul style="list-style-type: none">- Designación de Tutores.- Presentación do PAT a Tutores.- Calendario de actividades.- Asignación Tutores-Alumnos.	Grupal	Inicio do curso
Coordinadoras do PAT	<i>2.- Seguimento continuo do PAT</i>	<ul style="list-style-type: none">- Recollida de evidencias.- Asesoramento e apoio as titorías.- Seguimento das actividades do PAT.- Resolver dificultades.	Grupal	Todo o curso
Coordinadores e Tutores	<i>3.- Análise e avaliación final do PAT</i>	<ul style="list-style-type: none">- Cuestionarios de satisfacción do alumnado.- Análise das evidencias de seguimento.- Análise de dificultades.- Elaboración da memoria final.	Grupal	Final do curso

➤ Actividades de Acollida e Coordinación

RESPONSABLE	ACTIVIDADES	CONTIDOS	TIPO	DATA
Decano	<i>Sesión de presentación de seguinte curso</i>	<ul style="list-style-type: none">- Intercambio de ideas e reflexións sobre aspectos de interese.	Grupal	23 xaneiro (13:00 h)
Coordinador de curso	<i>1.- Sesión informativa de acollida</i>	<ul style="list-style-type: none">- Presentación do coordinador de curso.- Organización do curso: semestres, materias, horarios, guías docentes, avaliacións, enquisas,...- Presentación das Titorías.- Recollida de datos relevantes dos alumnos (datos de contacto, matrícula, resultados académicos, etc.).	Grupal	2 setembro (9:00 h)
Coordinador de curso	<i>2.- Sesión de seguimento</i>	<ul style="list-style-type: none">- Seguimento da actividade tutorial.- Presentación e asesoramento para a planificación (materias, horarios, etc) do segundo semestre.- Intercambio de ideas e reflexións sobre aspectos de interese.	Grupal	23 xaneiro (9:00 h)
Coordinador de curso	<i>3.- Sesión final e avaliación do PAT</i>	<ul style="list-style-type: none">- Intercambio de ideas e debate de resultados da actividade académica e tutorial.- Enquisas de satisfacción do alumnado sobre o PAT.	Grupal	8 maio (13:00 h)



➤ **Actividades de Apoio a Formación (Titorías)**

RESPONSABLE	ACTIVIDADES	CONTIDOS	TIPO	DATA
Titor de alumnos*	<i>1.- Reunión Sesión de Presentación e Planificación</i>	<ul style="list-style-type: none">- Presentación e información das titorías.- Asesoramento na planificación das actividades do semestre (cronograma de actividades presenciais e non presenciais, guías docentes, sistemas de avaliación, convocatorias, etc).- Reflexións sobre a dificultade do curso e cómo afrontalo en función de experiencia do curso anterior.- Ofrecemento de posibles reunións individuais se algún alumno o solicita.	Grupal	20 setembro (16:00 h)
Titor de alumnos	<i>2.- Reunión Sesión de Seguimento</i>	<ul style="list-style-type: none">- Asesorar na planificación e organización temporal do estudo cara os exames.- Detectar posibles dificultades de adaptación o curso e de seguimento das materias.	Grupal	2 decembro (13:00 h)
Titor de alumnos	<i>3.- Reunión Sesión de Seguimento e Planificación</i>	<ul style="list-style-type: none">- Análise do rendemento académico e dificultades atopadas- Asesoramento cara a planificación das actividades académicas do semestre.	Grupal	26 xaneiro (13:00 h)
Titor de alumnos	<i>4.- Reunión Sesión final de curso</i>	<ul style="list-style-type: none">- Análise da situación ao finalizar o curso: rendemento académico e dificultades atopadas.- Preparación para convocatoria de xullo (si procede)- Reflexións cara o seguinte curso e expectativas	Grupal	29 maio (18:00 h)

* Os profesores titores que necesiten un aula para a realización da titoría deberán reservala previamente e informar o grupo de alumnos que titorizan. O resto de profesores utilizará o seu despacho e/ou laboratorio



Listado de Tutores e alumnos (3º Grao)

TITORES

TITORA: Profesora ESTHER BARREAL MODROÑO Despacho /Laboratorio: LI20 (bloque A 1ª planta)	edesther@uvigo.es
TITOR: Profesor ANTONIO CARVAJAL RODRÍGUEZ Despacho/Laboratorio: D23 (bloque B, 3ª planta)	acraaj@uvigo.es
TITORA: Profesora ALMUDENA FERNÁNDEZ BRIERA Despacho/Laboratorio: D9 (bloque B, 3ª planta)	abriera@uvigo.es
TITORA: Profesora JOSEFINA GARRIDO GONZÁLEZ Despacho/Laboratorio: D8 (bloque B, 2ª planta)	jgarrido@uvigo.es
TITORA: Profesora PALOMA MORÁN MARTÍNEZ Despacho/Laboratorio: D15 (bloque C, 3ª planta)	paloma@uvigo.es
TITORA: Profesora MARÍA PÁEZ DE LA CADENA Despacho/Laboratorio: D10 (bloque B, 3ª planta)	mpaez@uvigo.es
TITOR: Profesor ÁNGEL PÉREZ DIZ Despacho/Laboratorio: D23 (bloque B, 3ª planta)	angel.p.diz@uvigo.es
TITOR: Profesor EMILIO ROLÁN ÁLVAREZ Despacho /Laboratorio: LI51 (bloque B, 3ª planta)	rolan@uvigo.es
TITORA: Profesora ESPERANZA SANMARTIN CARBÓN Despacho /Laboratorio: D29 (bloque c, 2ª planta)	esanmart@uvigo.es
TITOR: Profesor JOSE L. SOENGAS FERNÁNDEZ Despacho/Laboratorio: LI25 (bloque A, 2ª planta)	jsoengas@uvigo.es



ALUMNADO

O listado do alumnado e a súa distribución nos grupos tutoriais se proporcionará a principio de curso cando se dispoña dos listados de matriculación. Como norma, os tutores que non sexan de primeiro curso seguirán cos alumnos que xa viñan tutorizando. No caso de que se adxudiquen outros alumnos debido a reorganización de tutores ou grupos, se lles facilitará a información pertinente o inicio de curso.



Curso 2016/2017

3º GRAO

Evidencia 1. Ficha de datos iniciais do alumnado

(A recoller polo *coordinador de curso* durante a sesión informativa de acollida)

PLAN DE ACCIÓN TUTORIAL										DIN	
Titulación		Biología						Curso		3º Grao	
Apelidos e nome								D.N.I.			
Datos de contacto		Dirección									
		Teléfono			E-mail						
TRAXECTORIA ACADÉMICA											
Indicar con un X si aínda tes algunha materia de primeiro curso		EVOL	FÍSICA	MAT.	QUÍMICA	GEOL.	BIOE	TBCyTD	TBL	SMAC	
Indicar os resultados académicos obtidos no curso anterior: (A) materias aprobadas; (S) materias suspensas		BIOQ I	BOT I	CITO I	MICRO I	ZOO I	BIOQ II	BOT II	CITO II	XÉN I	ZOO II
Indicar cunha X de que materias deste curso che matriculaches		ECOLI	FANIM I	FVEX I	TAB	XÉN II	ECOL II	FANIM II	FVEX II	MICRO II	INMU-PARAS.
Outros comentarios que desexes facer constar											
CONTEXTO DE ESTUDOS											
Posibilidade de asistencia a clase											
Potencial tempo de estudo diario											
Forma de abordar o estudo (organización, grupal ou individual,...)											



Evidencia 2. Ficha de Seguimiento de Tutorías

Como se indicou no apartado Recursos materiais do PAT, no curso 2016-2017 os informes serán enviados a través da páxina web do PAT de Bioloxía (BioPAT). Indícase o modelo de formulario incluído en dita páxina.

Informe de Tutoría

2º GRADO
Nombre del tutor

Reunión
Fecha prevista: 18-09-2014
Fecha de realización: 18-09-2014

Alumnos asistentes:

Asistencia	Nombre del Alumno
<input type="checkbox"/>	Alumno 1
<input type="checkbox"/>	Alumno 2
<input type="checkbox"/>	Alumno 3
<input type="checkbox"/>	Alumno 4
<input type="checkbox"/>	Alumno 5
<input type="checkbox"/>	Alumno 6
<input type="checkbox"/>	Alumno 7
<input type="checkbox"/>	Alumno 8
<input type="checkbox"/>	Alumno 9

Informe de la reunión:

Informe de carácter prioritario:
(Se enviará como a los coordinadores)

Guardar como provisional:

Guardar y Enviar

Evidencia 3. Ficha de Actividades de Coordinación

O contido deste informe será recollido na aplicación informática BioPAT polos coordinadores de curso e Coordinadoras do PAT nas sesións que se celebren durante o curso. Indícase o modelo de formulario incluído en dita páxina.

Curso: 3º GRADO

Fecha de realización: 05-07-2016

Asistentes:

CONTENIDO DE LA REUNIÓN

Motivo de la reunión:

Temas tratados:

Resumen de la reunión:

Guardar y Enviar



Evidencia 4. Cuestionario Final de Satisfacción do Alumnado

(A recoller polos **coordinadores de curso** na derradeira sesión do curso)

1. Consideras que foi axeitada a información ofrecida sobre o Plan de Acción Titorial (PAT)?

Marque con X a opción desexada

Nada	<input type="checkbox"/>	Pouco	<input type="checkbox"/>	Bastante	<input type="checkbox"/>	Moito	<input type="checkbox"/>
------	--------------------------	-------	--------------------------	----------	--------------------------	-------	--------------------------

2. Consideras adecuada a organización e coordinación das distintas actividades do PAT?

Marque con X a opción desexada

Nada	<input type="checkbox"/>	Pouco	<input type="checkbox"/>	Bastante	<input type="checkbox"/>	Moito	<input type="checkbox"/>
------	--------------------------	-------	--------------------------	----------	--------------------------	-------	--------------------------

3. En que grao o desenvolvemento do PAT respondeu ás túas expectativas?

Marque con X a opción desexada

Nada	<input type="checkbox"/>	Pouco	<input type="checkbox"/>	Bastante	<input type="checkbox"/>	Moito	<input type="checkbox"/>
------	--------------------------	-------	--------------------------	----------	--------------------------	-------	--------------------------

4. En qué grado resulta aplicable o abordado no PAT para distintos aspectos do teu desenvolvemento persoal, académico e profesional?

Marque con X a opción desexada

Nada	<input type="checkbox"/>	Pouco	<input type="checkbox"/>	Bastante	<input type="checkbox"/>	Moito	<input type="checkbox"/>
------	--------------------------	-------	--------------------------	----------	--------------------------	-------	--------------------------

5. En qué grado consideras que as datas das distintas actividades foron axeitadas?

Marque con X a opción desexada

Nada	<input type="checkbox"/>	Pouco	<input type="checkbox"/>	Bastante	<input type="checkbox"/>	Moito	<input type="checkbox"/>
------	--------------------------	-------	--------------------------	----------	--------------------------	-------	--------------------------

6. Consideras axeitadas a forma en que se desenrolaron as titorías?

Marque con X a opción desexada

Nada	<input type="checkbox"/>	Pouco	<input type="checkbox"/>	Bastante	<input type="checkbox"/>	Moito	<input type="checkbox"/>
------	--------------------------	-------	--------------------------	----------	--------------------------	-------	--------------------------

7. Valora a actuación de teu titor nos distintos aspectos

	Moi mal	Mal	Ben	Moi ben
<i>Información das convocatorias de reunións</i>	<input type="checkbox"/>	<input type="checkbox"/>	<input type="checkbox"/>	<input type="checkbox"/>
<i>Desenvolvemento das sesións</i>	<input type="checkbox"/>	<input type="checkbox"/>	<input type="checkbox"/>	<input type="checkbox"/>
<i>Claridade da información recibida</i>	<input type="checkbox"/>	<input type="checkbox"/>	<input type="checkbox"/>	<input type="checkbox"/>
<i>Atención persoal aos alumnos</i>	<input type="checkbox"/>	<input type="checkbox"/>	<input type="checkbox"/>	<input type="checkbox"/>
<i>Aclaración de dúbidas</i>	<input type="checkbox"/>	<input type="checkbox"/>	<input type="checkbox"/>	<input type="checkbox"/>

8. Que modificarías do PAT (datas, actividades, contidos das reunións...)?

Grazas pola túa colaboración



Anexo IV

- ❖ **ACTIVIDADES DE TITORIA**
- ❖ **CALENDARIOS**
- ❖ **TITORES DE ALUMNOS**
- ❖ **FICHAS DE EVIDENCIAS**

CURSO: 4^o de GRAO





Actividades de Tutoría de 4º de Grao

O Plan deseñado para 4º de grao pretende igualmente asegurar a coherencia da acción titorial, que debe ser continua e acorde ás necesidades dos alumnos, normalizando as distintas accións e alcanzando un axeitado equilibrio entre as súas expectativas e os obxectivos que se pretenden no Grao de Biología. Acorde coas directrices xenéricas do PAT, os profesores tutores asignados aos alumnos nos anos anteriores continuarán a súa labor de titorización neste curso académico, excepto que se solicite un cambio por parte do alumno ou do titor, ou nos casos en que se proceda a reorganizar os grupos.

As liñas de actuación que se presentan para os alumnos de 4º de Grao, manteñen a estrutura de cinco tipos básicos de actividades, aínda que cobrarán unha especial relevancia as accións de orientación profesional, que xunto ás de apoio á formación (tutorías de alumnos) serán as que reciban maior atención. En boa lóxica o alumnado que finaliza os estudos buscará asesoramento co seu titor ante a nova situación que se lle presenta: a súa inserción no mundo laboral. Neste senso, o Plan de Acción Titorial contempla a realización de accións de orientación profesional dirixidas fundamentalmente aos alumnos do último curso do grao.

En base a elo, elaborouse a seguinte táboa-calendario de actividades para os alumnos que inician 4º de Grao. Todas as actividades propostas son de tipo grupal, aínda que alumno e/o titor poderán solicitar as sesións de tutoría individual que consideren necesarias ao longo de todo o curso.



CALENDARIO DE 4º DE GRAO

➤ Actividades de Organización

RESPONSABLE	ACTIVIDADES	CONTIDOS	TIPO	DATA
Coordinadoras do PAT	<i>1.- Presentación do PAT</i>	<ul style="list-style-type: none">- Designación de Tutores.- Presentación do PAT a Tutores.- Calendario de actividades.- Asignación Tutores-Alumnos.	Grupal	Inicio do curso
Coordinadoras do PAT	<i>2.- Seguimento continuo do PAT</i>	<ul style="list-style-type: none">- Recollida de evidencias.- Asesoramento e apoio as tutorías.- Seguimento das actividades do PAT.- Resolver dificultades.	Grupal	Todo o curso
Coordinadores e Tutores	<i>3.- Análise e avaliación final do PAT</i>	<ul style="list-style-type: none">- Cuestionarios de satisfacción do alumnado.- Análise das evidencias de seguimento.- Análise de dificultades.- Elaboración da memoria final.	Grupal	Final do curso

➤ Actividades de Acollida e Coordinación

RESPONSABLE	ACTIVIDADES	CONTIDOS	TIPO	DATA
Coordinador de curso	<i>1.- Sesión informativa de acollida</i>	<ul style="list-style-type: none">- Presentación do coordinador de curso.- Organización do curso: semestres, materias, horarios, guías docentes...- Presentación das Tutorías.- Recollida de datos relevantes de alumno (datos de contacto, resultados académicos, etc.).	Grupal	5 setembro (9:00 h)
Coordinador de curso	<i>2.- Sesión de seguimento</i>	<ul style="list-style-type: none">- Seguimento da actividade tutorial.- Presentación e asesoramento para a planificación (materias, horarios, etc.) do segundo semestre.- Intercambio de ideas e reflexións sobre aspectos de interese.	Grupal	30 xaneiro (18:00 h)
Coordinador de curso	<i>3.- Sesión final e avaliación do PAT</i>	<ul style="list-style-type: none">- Intercambio de ideas e debate de resultados da actividade académica e tutorial.- Enquisas de satisfacción do alumnado sobre o PAT.	Grupal	18 abril (9:30 a 14:30 h)



➤ **Actividades de Apoio a Formación (Tutorías)**

RESPONSABLE	ACTIVIDADES	CONTIDOS	TIPO	DATA
Titor de alumnos**	1.- Reunión <i>Sesión de Presentación e Planificación</i>	<ul style="list-style-type: none">- Presentación e información das tutorías.- Asesoramento na planificación das actividades do semestre (cronograma de actividades presenciais e non presenciais, guías docentes, sistemas de avaliación, convocatorias, etc).- Reflexións sobre a dificultade do curso e cómo afrontalo en función de experiencia do curso anterior.- Ofrecemento de posibles reunións individuais se algún alumno o solicita.	Grupal	16 setembro (13:00 h)
Titor de alumnos	2.- Reunión <i>Sesión de Seguimento e Planificación</i>	<ul style="list-style-type: none">- Análise do rendemento académico e dificultades atopadas- Asesoramento cara a planificación das actividades académicas do semestre.	Grupal	22 febreiro (11:00 h)
Titor de alumnos	3.- Reunión <i>Sesión final de curso</i>	<ul style="list-style-type: none">- Análise da situación ao finalizar o curso: rendemento académico e dificultades atopadas.- Preparación para convocatoria de xullo (si procede).- Reflexións cara o seguinte curso e expectativas	Grupal	11 maio (13:00 h)
Coordinadores PAT, FUVI (área de emprego)	4.- Taller <i>Competencias</i>	<ul style="list-style-type: none">- Habilidades persoais.- Habilidades sociais.	Grupal	6 marzo* (10:00 h)
Coordinadores PAT, FUVI (área de emprego)	5.- Taller <i>Orientación Laboral</i>	<ul style="list-style-type: none">- Técnicas de procura de traballo.- Preparación de currículo e cartas de presentación.- Afrontando unha entrevista de traballo.	Grupal	13 marzo* (10:00 h)
Coordinadores PAT, FUVI (área de emprego)	6.- Taller <i>Saídas Profesionais</i>	<ul style="list-style-type: none">- A bioloxía no mundo laboral.- Saídas profesionais dos biólogos.- Expectativas de emprego.	Grupal	20 marzo* (10:00 h)
Coordinadores PAT	7.- Sesión informativa sobre mestrados da Facultade	<ul style="list-style-type: none">- Presentación dos mestrados ofertados pola Facultade de Bioloxía	Grupal	Data por determinar
Coordinadores PAT COBGA	8.- Sesión informativa sobre saídas profesionais	<ul style="list-style-type: none">- Charla coloquio na que participan distintos profesionais do ámbito da bioloxía.	Grupal	Data por determinar
Coordinadores PAT, Biblioteca UVigo	9.- Curso on line da biblioteca	<ul style="list-style-type: none">- Cómo afrontar un traballo académico: aprendendo a buscar, usar e comunicar a información.	Individual	2º cuadrimestre

*As datas e horas son orientativas e se concretarán durante o curso

** Os profesores titores que necesiten un aula para a realización da tutoría deberán reservala previamente e informar o grupo de alumnos que titorizan. O resto de profesores utilizará o seu despacho e/ou laboratorio



Listado de Tutores e alumnos (4º Grao)

TITORES

TITORA: Profesora M ^a LUISA CASTRO CERCEDA Despacho/Laboratorio: LI22 (bloque A, 1 ^a planta)	lcastro@uvigo.es
TITOR: Profesor EMILIO GIL MARTÍN Despacho/Laboratorio: D12 (bloque B, 3 ^a planta)	egil@uvigo.es
TITOR: Profesor RAÚL IGLESIAS BLANCO Despacho/Laboratorio: LI38 (bloque A, 3 ^a planta)	rib@uvigo.es
TITORA: Profesora M ^a FUENCISLA MARIÑO CALLEJO Despacho/Laboratorio: LI47 (bloque 2, 2 ^a planta)	mmarino@uvigo.es
TITOR: Profesor MANUEL MEGIAS PACHECO Despacho /Laboratorio: D22 (bloque B, 3 ^a planta)	mmegias@uvigo.es
TITOR: Profesor JUAN JOSE PASANTES LUDEÑA Despacho/Laboratorio: LI68 (bloque C, 2 ^a planta)	pasantes@uvigo.es
TITORA: Profesora NURIA PEDROL BONJOCH Despacho/Laboratorio: LI16 (bloque A, 1 ^a planta)	pedrol@uvigo.es
TITOR: Profesor MANUEL ÁNGEL POMBAL DIEGO Despacho/Laboratorio: LI26 (bloque A, 2 ^a planta)	pombal@uvigo.es
TITORA: Profesora ADELA SÁNCHEZ MOREIRAS Despacho/Laboratorio: LI16 (bloque A, 1 ^a planta)	adela@uvigo.es



ALUMNADO

O listado do alumnado e a súa distribución nos grupos titoriais se proporcionará a principio de curso cando se dispoña dos listados de matriculación. Como norma, os titores que non sexan de primeiro curso seguirán cos alumnos que xa viñan titorizando. No caso de que se adxudiquen outros alumnos debido a reorganización de titores ou grupos, se lles facilitará a información pertinente o inicio de curso.



Curso 2016/2017

4º GRAO

Evidencia 1. Ficha de datos iniciais do alumnado

(A recoller polo *coordinador de curso* durante a sesión informativa de acollida)

PLAN DE ACCIÓN TITORIAL											DIN				
Titulación		Biología								Curso		4º Grao			
Apellidos e nome										D.N.I.					
Datos de contacto		Dirección													
		Teléfono								E-mail					
TRAXECTORIA ACADÉMICA															
Indicar con un X si aínda tes algunha materia de cursos anteriores	EVOL.	FÍSICA	MAT.	QUÍMICA	GEOL.	BIOE	TBCyTD	TBL	SMAC						
	BIOQ I	BOT I	CITO I	MICRO I	ZOO I	BIOQ II	BOT II	CITO II	XÉN I	ZOO II					
	ECOL I	FANIM I	FVEX I	TAB	XÉN II	ECOL II	FANIM II	FVEX II	MICRO II	INMU-PARAS.					
	PROD. ANIM.	PROD. MICR.	PROD. VEX.	AD CLÍN.	AD. MICR.	AD. MEDL.	BIOD.	EI AMB.	XC CALID	CONT.	XC ESP.	PRAC. EXTE.	TFG		
Indicar cunha X de que materias deste curso che matriculaches															
Outros comentarios que desexes facer constar															
CONTEXTO DE ESTUDOS															
Posibilidade de asistencia a clase															
Potencial tempo de estudo diario															
Forma de abordar o estudo (organización, grupal ou individual,...)															



Evidencia 2. Ficha de Seguimiento de Tutorías

Como se indicou no apartado Recursos materiais do PAT, no curso 2016-2017 os informes serán enviados a través da páxina web do PAT de Bioloxía (BioPAT). Indícase o modelo de formulario incluído en dita páxina.

Informe de Tutoría

2º GRADO
Nombre del tutor

Reunión
Fecha prevista: 18-09-2014
Fecha de realización: 18-09-2014

Alumnos asistentes:

Asistencia	Nombre del Alumno
<input type="checkbox"/>	Alumno 1
<input type="checkbox"/>	Alumno 2
<input type="checkbox"/>	Alumno 3
<input type="checkbox"/>	Alumno 4
<input type="checkbox"/>	Alumno 5
<input type="checkbox"/>	Alumno 6
<input type="checkbox"/>	Alumno 7
<input type="checkbox"/>	Alumno 8
<input type="checkbox"/>	Alumno 9

Informe de la reunión:

Informe de carácter prioritario:
(Se enviará como a los coordinadores)

Guardar como provisional:

Gardar y Enviar

Evidencia 3. Ficha de Actividades de Coordinación

O contido deste informe será recollido na aplicación informática BioPAT polos coordinadores de curso e Coordinadoras do PAT nas sesións que se celebren durante o curso. Indícase o modelo de formulario incluído en dita páxina.

Curso: 4º GRADO

Fecha de realización: 05-07-2016

Aistentes:

CONTENIDO DE LA REUNIÓN

Motivo de la reunión:

Temas tratados:

Resumen de la reunión:

Gardar y Enviar



Evidencia 4. Cuestionario Final de Satisfacción do Alumnado

*(A recoller polos **coordinadores de curso** na derradeira sesión do curso)*

Valora de 1 a 5 (1: moi mal; 2: mal; 3: regular; 4: ben; 5: moi ben) os seguintes apartados

Sobre as tutorías

1. *Foi adecuada a información do titor sobre as convocatorias das reunións?*

1		2		3		4		5	
---	--	---	--	---	--	---	--	---	--

2. *Foron adecuadas as datas sobre as convocatorias das reunións?*

1		2		3		4		5	
---	--	---	--	---	--	---	--	---	--

3. *Consideras adecuada a forma na que se desenvolveron as tutorías?*

1		2		3		4		5	
---	--	---	--	---	--	---	--	---	--

4. *Valora a atención persoal que tivesches por parte do titor*

1		2		3		4		5	
---	--	---	--	---	--	---	--	---	--

5. *Houbo claridade na información aportada polo teu titor nas reunións?*

1		2		3		4		5	
---	--	---	--	---	--	---	--	---	--

6. *Foron útiles as reunións para clarear dúbidas, obter información e orientarte?*

1		2		3		4		5	
---	--	---	--	---	--	---	--	---	--

Sobre os talleres

7. *Consideras adecuadas as datas nas que tiveron lugar os talleres ?*

1		2		3		4		5	
---	--	---	--	---	--	---	--	---	--

8. *Consideras útiles as actividades dos talleres de orientación laboral?*

1		2		3		4		5	
---	--	---	--	---	--	---	--	---	--

9. *Consideras que foi adecuada a forma en que se desenvolveron as actividades dos distintos talleres?*



1		2		3		4		5	
---	--	---	--	---	--	---	--	---	--

10. Consideras que foi adecuada a realización da Xornada do COBG na que participaron egresados biólogos?

1		2		3		4		5	
---	--	---	--	---	--	---	--	---	--

Sobre o PAT

11. Consideras adecuada a organización e coordinación das distintas actividades levadas a cabo en 4º de grao?

1		2		3		4		5	
---	--	---	--	---	--	---	--	---	--

12. Valora en termos xerais o desenvolvemento do cuarto curso

1		2		3		4		5	
---	--	---	--	---	--	---	--	---	--

De forma xeral

13. Valora o grado de utilidade do PAT (xeral, todos os cursos) no teu desenrolo persoal, académico e pre-profesional

1		2		3		4		5	
---	--	---	--	---	--	---	--	---	--

14. En qué grao o desenrolo do PAT (xeral, todos os cursos) respondeu ás túas expectativas?

1		2		3		4		5	
---	--	---	--	---	--	---	--	---	--

15. Recomendarías a un alumno de novo ingreso a participación no PAT?

1		2		3		4		5	
---	--	---	--	---	--	---	--	---	--

16. Valora de forma global el PAT do grao en Bioloxía

1		2		3		4		5	
---	--	---	--	---	--	---	--	---	--

17. Comentarios

Grazas pola túa colaboración