



Plan de Acción Titorial

Grao en Bioloxía

Informe Final

Curso 2017-2018





Índice

1. INTRODUCCIÓN	5
2. ACTIVIDADES XERALES DO PLAN DE ACCIÓN TITORIAL	6
3. RESULTADOS DO PAT DURANTE O CURSO 2017-18	8
3.1. PRIMEIRO CURSO DE GRAO	9
3.2. SEGUNDO CURSO DE GRAO	17
3.3. TERCEIRO CURSO DE GRAO	23
3.4. CUARTO CURSO DE GRAO	29
3.5. ESTADÍSTICAS GLOBAIS	37
4. AVALIACIÓN DO PAT	41
4.1. ENQUISAS DE SATISFACCIÓN DO ALUMNADO DE 1º DE GRAO	42
4.2. ENQUISAS DE SATISFACCIÓN DO ALUMNADO DE 2º DE GRAO	43
4.3. ENQUISAS DE SATISFACCIÓN DO ALUMNADO DE 3º DE GRAO	44
4.4. ENQUISAS DE SATISFACCIÓN DO ALUMNADO DE 4º DE GRAO	45
5. INFORME GLOBAL DO PAT. CURSO 2017-18	47
6. ANEXO I. PERFIL DO ALUMNADO DE NOVO INGRESO	49





1. INTRODUCCIÓN

No presente informe recóllense as actividades levadas a cabo durante o curso 2017-18 no Plan de Acción Titorial (PAT) do Grao en Bioloxía. Dende que se implantou o PAT coa primeira promoción de Grao en Bioloxía no curso 2009-10, séguese levando a cabo de maneira satisfactoria, mantendo o seu carácter voluntario en canto a participación do alumnado e dos profesores que actúan como tutores do PAT.

Seguindo o deseño establecido na memoria do PAT aprobada pola Xunta de Facultade de Bioloxía para este curso, leváronse a cabo diferentes accións programadas para cada nivel do grao, nas que se abordaron contidos diferenciais dependendo do momento do curso no que foron levadas a cabo as accións e do nivel dos estudos. De xeito xeral pódense definir os contidos das devanditas actividades como de tipo informativo e orientador, achegando información de interese para os alumnos, facendo un seguimento da planificación da súa actividade académica e do seu rendemento, e recibindo información acerca das inquietudes, problemas e/ou queixas que os alumnos desexaron formular sobre o discorrer das actividades académicas e extraacadémicas ao longo do curso.

A actividade titorial desenvolvida no Grao en Bioloxía centrouse na realización de reunións a nivel de grupo nas que participaron a maioría dos alumnos do curso (reunións cos coordinadores de curso) ou ben pequenos grupos de alumnos (6-8 alumnos) cos seus respectivos tutores. En relación a esta última modalidade, o PAT do grao en Bioloxía inclúe a continuidade da acción titorial de cada titor cun grupo definido de alumnos ao longo dos diferentes cursos da titulación, o que favorece a interacción entre alumnos-titor e a función deste último como orientador e guía dos estudantes, facilitando a súa maior participación e compromiso co proceso de aprendizaxe. Así mesmo, o titor mantén aberta a posibilidade de encontros individuais cos seus titorizados, sempre que o soliciten. Por último, os coordinadores do PAT realizaron unha función continua de planificación temporal das actividades, de forma que estas tivesen lugar no momento oportuno do curso e interferisen o menos posible coa actividade académica dos tutores e titorizados. Os coordinadores tamén realizaron unha función de seguimento do PAT, recompilando informes das reunións, resolvendo dúbidas e promovendo accións de mellora, tanto da actividade docente coma do propio modelo do PAT, sobre a base da información presentada nas devanditas evidencias. Dende o curso 15-16 o PAT xestiónase a través dunha plataforma informática específica (BioPAT), dende a cal tanto os coordinadores de curso, como os tutores dispuxeron de toda a información relativa ao PAT, enviaron os informes, convocaron ós alumnos, etc. Así mesmo, as coordinadoras do PAT puideron acceder a toda a información que achegaron os tutores e xestionala dunha forma moito mais práctica e eficaz.



2. ACTIVIDADES XERALES DO PAT

As liñas de actuación do PAT nos catro cursos do grao trataron de responder ás necesidades do alumnado da titulación, diferentes segundo o seu nivel de avance nos estudos. Ao longo do curso 2017-18 as actividades levadas a cabo pódense clasificar en tres tipos básicos:

Accións de Organización.

Sesións informativas encamiñadas a presentar aos titores e coordinadores de curso os contidos e o desenvolvemento das actividades previstas no PAT. Este tipo de accións lévanas a cabo os coordinadores do PAT que se reúnen a principio de curso cos titores e o coordinador de cada un dos cursos do grao nos que se implanta o PAT, achegándolles a información necesaria. Tras cada sesión programada os coordinadores revisan todas as evidencias achegadas polos titores, o que permite verificar a realización das reunións, obter información acerca das problemáticas que afectan aos alumnos de xeito xeneralizado, tanto de índole académico como extra-académico. Esta información serve para promover accións de resolución dos devanditos problemas trasladándoas aos coordinadores de curso ou ben aos responsables académicos. Ao final do curso os coordinadores realizan unha análise global dos informes recollidos durante todo o período académico e dos resultados das enquisas de avaliación do PAT, o que permite analizar o funcionamento do plan actual e establecer melloras de cara ao seguinte curso.

Accións de Acollida.

Ao inicio do curso o equipo decanal e os coordinadores de cada curso realizaron reunións co total dos alumnos, nas que achegaron información sobre distintos aspectos do ámbito universitario (servizos administrativos e de apoio, deportes, etc.), do centro (aulas, laboratorios, salas de informática, biblioteca, secretaría de alumnos, decanato, normativas do centro, etc.), así como da titulación (plan de estudos, guías docentes, horarios, participación dos alumnos na xestión do centro, etc.). Así mesmo, ofreceuse información concreta sobre os aspectos organizativos do PAT.

Xa no segundo semestre, os coordinadores de curso fixeron unha sesión de seguimento do rendemento dos alumnos, e lles asesoraron sobre a planificación do semestre e intercambiaron ideas e reflexións sobre aspectos que preocupan ou interesan aos alumnos. Ao final de curso o coordinador intercambiou cos alumnos impresións sobre os resultados e supervisou a realización das enquisas de satisfacción do PAT.



Accións de Apoio á Formación.

Trátase de reunións que leva a cabo o profesor-titor co grupo de alumnos que titoriza ou ben de forma individual sempre que o alumno ou o profesor así o acorden. Distribúense ao longo do curso abordando diferentes aspectos que responden, por un lado, á propia actividade académica e por outro, ás dificultades que van xurdindo en relación coa devandita actividade. Tras as avaliacións do semestre, o titor fai fincapé no rendemento académico dos seus titorizados e trata de achegar solucións aos problemas detectados, orientando na toma de decisións cara á mellora do proceso formativo. Ao final do curso, o titor trata de orientar na preparación de materias non superadas ou en calquera outra cuestión de interese do alumno para facilitar que poida planificar axeitadamente o seguinte curso. As actividades de apoio a la formación constitúen las acciones centrais del PAT.

Ao final de cada reunión os titores achegaron informes que recollían os aspectos principais tratados cos alumnos e os problemas que eles expuxeron. Esta información foi revisada polos coordinadores do PAT co fin de facer un seguimento continuo de cada curso e promover accións de mellora.

Accións de Orientación Profesional.

Este bloque tivo como destinatarios principais os alumnos de cuarto de grao. Co fin de asesoralos ante as novas situacións á que deben enfrontarse unha vez finalizado o curso, organizáronse distintos talleres en colaboración coa FUVI da Universidade de Vigo sobre orientación laboral, estratexias de busca de emprego, competencias, saídas laborais e profesionais da bioloxía (xornadas realizadas en colaboración do COBGA e das experiencias dos nosos egresados), unha xornada de presentación da oferta formativa de mestrados da facultade e un curso “online” da biblioteca para preparar o TFG.

Ademais das accións indicadas previamente o PAT do grao en Bioloxía mantivo aberta de forma continua a posibilidade de levar a cabo accións de Atención á Diversidade.



3. RESULTADOS DO PAT DURANTE O CURSO 2017-18

Nos seguintes apartados preséntanse dun xeito detallado os seguintes aspectos desenvolvidos durante o curso 2017-18 no PAT do Grao en Bioloxía para cada un dos cursos que compoñen a titulación:

- Listado de actividades (organización, acollida e coordinación e apoio á formación) desenvolvidas ao longo do curso, os contidos tratados e as datas nas que tiveron lugar as devanditas actividades. Listado de profesores que exerceron como tutores en cada curso.
- Conformación dos grupos de alumnos asignados aos distintos tutores en cada curso.
- Breve informe dos resultados das reunións tutoriais de cada curso.
- Estatística de participación dos alumnos nas sesións do PAT en cada un dos cursos.
- Estatística de participación global das diferentes promocións.
- Breve informe global dos resultados do PAT na titulación durante o curso 2017-18.

Os resultados das enquisas de satisfacción dos alumnos que participaron no PAT expóñense nun seguinte apartado deste informe.



3.1. Resultados PAT

1^{er} CURSO DE GRAO





ACTIVIDADES DE TITORÍA DESENVOLVIDAS EN 1º

Ao longo do curso 2017-18, leváronse a cabo as seguintes actividades do PAT:

➤ Actividades de coordinación e acollida.

Ademais do acto de Benvida, levado a cabo polo Decano, realizáronse tres reunións da coordinadora de curso (7 de setembro, 22 de xaneiro e 21 de maio) co alumnado tratando os contidos especificados na memoria do PAT.

➤ Actividades cos titores.

Leváronse a cabo seis reunións ao longo do curso (22 de setembro, 27 de outubro, 30 de novembro, 22 de xaneiro, 22 de marzo e 31 de maio) das que os titores presentaron as correspondentes evidencias. A participación media dos alumnos nas 6 reunións foi do 69 %.

Actividades de Organización

RESPONSABLE	ACTIVIDADES	CONTIDOS	TIPO	DATA
Coordinadoras do PAT	<i>1.- Presentación do PAT</i>	- Designación de Titores. - Presentación do PAT a Titores. - Calendario de actividades. - Asignación Titores-Alumnos.	Grupal	Inicio do curso
Coordinadoras do PAT	<i>2.- Seguimento continuo do PAT</i>	- Recollida de evidencias. - Asesoramento e apoio as titorías. - Seguimento das actividades do PAT. - Resolver dificultades.	Grupal	Todo o curso
Coordinadores e Titores	<i>3.- Análise e avaliación final do PAT</i>	- Cuestionarios de satisfacción do alumnado. - Análise das evidencias de seguimento. - Análise de dificultades. - Elaboración da memoria final.	Grupal	Final do curso

Actividades de Acollida e Coordinación

No curso 2017-2018 foi programada de novo a Semana Cero para o alumnado de 1º de grao. Ao longo desta semana, o equipo decanal e a coordinadora de primeiro fixeron sesións de acollida que incluíron información sobre distintos aspectos do ámbito universitario (servizos administrativos, de apoio, deportes, etc.), do centro (aulas, laboratorios, salas de informática, biblioteca, secretaría de alumnos, decanato, normativas, delegación de alumnos, etc.), así como da titulación (plan de estudos, guías docentes, competencias, horarios, participación do alumnado na xestión do centro, enquisas, etc.). Así mesmo, ofreceuse información concreta sobre os aspectos organizativos e os recursos humanos e materiais do PAT. Nas seguintes táboas detállanse as actividades levadas a cabo na Semana Cero.



RESPONSABLE	ACTIVIDADES	CONTIDOS	TIPO	DATA
Decano	<i>1.- Acto de Benvida e presentación do Grao</i>	- Información xeral sobre a universidade, o centro e a titulación.	Grupal	4 setembro (11:00 h)
Coordinadoras do PAT	<i>2.- Plan de Acción Tutorial (PAT) e Enquisas</i>	- Presentación aos alumnos do PAT. - Vantaxes de participar en dito plan. - Información das enquisas que se celebraran ao longo do curso e a súa importancia.	Grupal	4 setembro (12:00 h)
Responsable Servizo Deportes	<i>3.- Presentación do Servizo</i>	- Coñecendo o área de benestar, saúde e deporte.	Grupal	4 setembro (13:00 h)
Equipo Decanal	<i>4.- Guías docentes e competencias</i>	- Explicar aos alumnos as guías docentes e a súa importancia. - Informar aos alumnos sobre as competencias da titulación.	Grupal	5 setembro (10:00 h)
Vicedecana de Relacións Externas	<i>5.- Programas de Mobilidade</i>	- Información sobre os programas de mobilidade.	Grupal	5 setembro (11:00 h)
Responsable da Unidade de Igualdade	<i>6.- Presentación da área de Igualdade</i>	- Coñecendo a unidade de Igualdade.	Grupal	6 setembro (10:00 h)
Representante da delegación de alumnos	<i>7.- Presentación da Delegación de Alumnos de Bioloxía</i>	- Presentación por parte dun membro da delegación de alumnos de esta asociación.	Grupal	6 setembro (10:00 h)
Coordinador de curso	<i>8.- Sesión informativa de acollida</i>	- Presentación do coordinador de curso. - Información sobre servizos ao Alumnado (apoio a estudantes, FUVI, OFOE, SIOPE, ORI, deportes, bolsas), etc. - Organización do curso: cuadrimestres, materias, horarios, avaliacións... - Presentación das Tutorías. - Cuestionarios iniciais cos datos dos alumnos.	Grupal	7 setembro (12:30 h)
Coordinador de curso	<i>9.- Sesión de seguimento</i>	- Seguimento da actividade tutorial. - Presentación e asesoramento para a planificación (materias, horarios, etc.) do segundo cuadrimestre. - Intercambio de ideas e reflexións sobre aspectos de interese.	Grupal	22 xaneiro (11:30 h)
Coordinador de curso	<i>10.- Sesión final e avaliación do PAT</i>	- Intercambio de ideas e debate de resultados da actividade académica e tutorial. - Enquisas de satisfacción do alumnado sobre o PAT.	Grupal	21 maio (9:00 h)

Actividades de Apoio á Formación (Tutorías)

RESPONSABLE	ACTIVIDADES	CONTIDOS	TIPO	DATA
Profesor da titulación: Dr. Emilio Gil Martín	<i>Conferencia Inaugural. "Astrobioloxía: la vida al límite"</i>		Grupal	5 setembro (12:15 h)
Biblioteca UVigo	<i>Sesión de acollida da biblioteca</i>	- Presentación a os alumnos da biblioteca. Normas de funcionamento.	Grupal	6 de setembro (10-12:00 h)
Equipo Decanal	<i>Coñecendo as normas</i>	- O alumnado será informado sobre as normas xerais da facultade, e as normas para traballar no laboratorio e no campo.	Grupal	7 de setembro (12:00 h)
Equipo Decanal	<i>Obradoiros</i>	- Como redactar un informe e facer unha presentación. - Técnicas de comunicación oral.	Grupal	15 setembro (10:00)
Titor de alumnos*	<i>1.- Reunión Sesión de Presentación e Planificación</i>	- Presentación do Titor e dos Alumnos. - Información das tutorías e o seu desenvolvemento. - Asesoramento cara a planificación das actividades do semestre (cronograma de actividades presenciais e non presenciais, guías docentes, sistemas de avaliación, convocatorias, etc.). - Ofrecemento de posibles reunións individuais se algún alumno o solicita. - Outros asuntos de interese para o alumno.	Grupal	22 setembro (11:00 h)
Titor de alumnos	<i>2.- Reunión Sesión de Seguimento</i>	- Valorar a planificación (cronograma) de actividades das materias. - Asegurar que o alumno coñece as guías docentes, traballos non presenciais, sistemas de avaliación, etc. - Reflexión sobre o enfoque e as dificultades do traballo	Grupal	27 outubro (11:00 h)



		(asistencia a clase, traballo non presencial, traballo en equipo, estudo continuo...).		
Titor de alumnos	<i>3.- Reunión Sesión de Seguimento</i>	- Asesorar na planificación e organización temporal do estudo cara os exames. - Detectar posibles dificultades de adaptación o curso ou de seguimento das materias. - Reflexións sobre motivación, inseguridade, expectativas, etc.	Grupal	30 novembro (10:00 h)
Titor de alumnos	<i>4.- Reunión Sesión de Seguimento e Planificación</i>	- Análise do rendemento académico e dificultades atopadas. - Asesoramento cara a planificación das actividades académicas do semestre.	Grupal	22 xaneiro (12:30 h)
Titor de alumnos	<i>5.- Reunión Sesión de Seguimento</i>	- Seguimento da planificación das actividades do semestre. Detección de problemas. - Reflexión sobre o enfoque e as dificultades do traballo (asistencia a clase, traballo non presencial, traballo en equipo, estudo continuo...).	Grupal	22 marzo (17:00 h)
Titor de alumnos	<i>6.- Reunión Sesión final de curso</i>	- Análise da situación ao finalizar o curso: rendemento académico e dificultades atopadas. - Preparación para convocatoria de xullo (si procede). - Reflexións cara o seguinte curso e expectativas.	Grupal	31 maio (11:00 h)

LISTADO DE TITORES DE 1º DE GRAO

ARMANDO CABALLERO RÚA

M^a FUENCISLA MARIÑO CALLEJO

M^a LUISA CASTRO CERCEDA

MANUEL MEGIAS PACHECO

EMMA FERNÁNDEZ COVELO

JUAN JOSE PASANTES LUDENA

EMILIO GIL MARTÍN

NURIA PEDROL BONJOCH

RAÚL IGLESIAS BLANCO

MANUEL ÁNGEL POMBAL DIEGO

LISTADOS DE ALUMNADO DE 1º DE GRAO

Todos o alumnado matriculado en primeiro curso do grao dispuxo dun titor no PAT. A principio de curso elaborouse un listado de alumnos distribuídos en grupos tutoriais e asignouse un titor a cada un dos grupos. Como norma do PAT de Bioloxía, os titores asignados en primeiro curso seguirán cos seus alumnos nos sucesivos cursos do grao, salvo que haxa unha solicitude expresa do titor ou dalgún alumno en sentido contrario. Aos titores de primeiro curso entregóuselles na primeira reunión un resumo con información sobre o perfil do alumnado de novo ingreso. Inclúese porcentaxe de homes e mulleres matriculadas, procedencia o alumnado, notas de entrada, forma de sufragar os estudos, dominio de idiomas, materias cursadas polos alumnos de bacharelato que están relacionadas coa bioloxía, habilidades de traballo e persoais, así como a porcentaxe de alumnos que elixiron bioloxía como primeira opción. Dita información se inclúe no Anexo I.



BREVE INFORME DAS REUNIONES TITORIAIS

A xeito de resumo xeral especificáanse os comentarios máis relevantes que os tutores fixeron chegar nos seus informes tras as reunións cos alumnos:

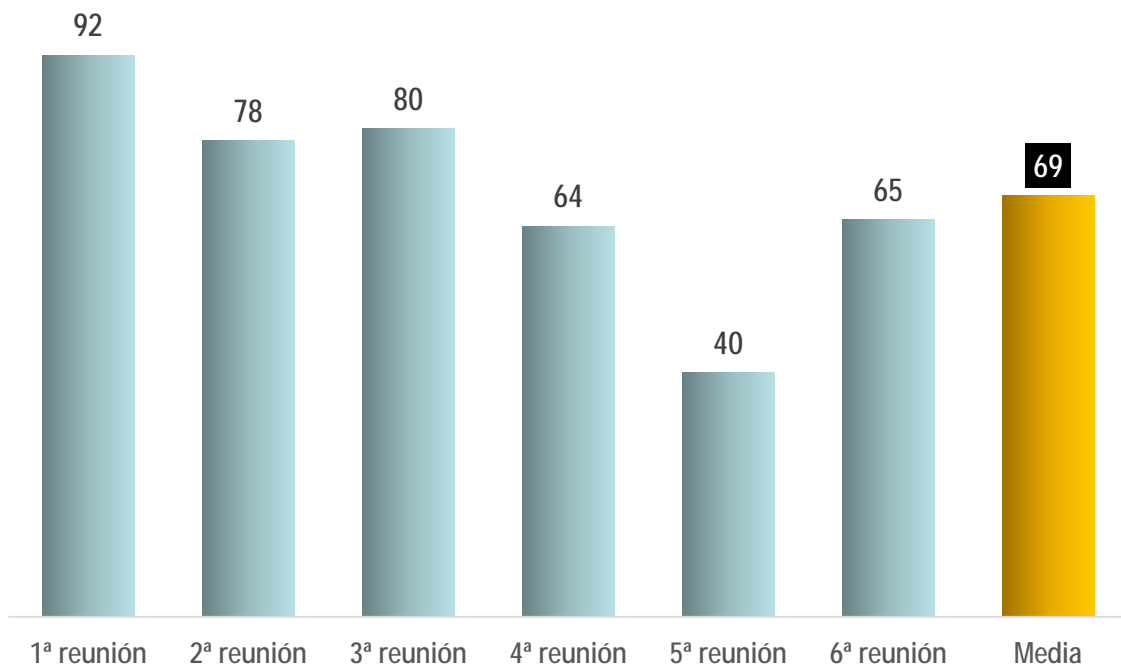
1. Non houbo problemas de planificación do curso. Os tutores sinalan que os alumnos en xeral mostraron un bo nivel de satisfacción sobre o desenvolvemento do curso e tamén co profesorado. Ademais sinalan que encontraron aos alumnos moi motivados coa titulación e contentos e perfectamente integrados na dinámica do curso.
2. O resto dos comentarios realizados polos alumnos céntranse en distintos aspectos das materias do curso. Moitos destes comentarios son puntuais e foron realizados por un número reducido de alumnos en cada caso aos seus tutores correspondentes.

De forma xeral, os alumnos sinalan que debería de mellorarse a coordinación dalgunha materia multiárea así como a coordinación na docencia práctica das materia nas que participan varios profesores. Solicitaron tamén asesoramento detallado sobre como elaborar traballos, informes, etc. Todos estes aspectos destacados pola maior parte do alumnado, foron tratados polas coordinadoras do PAT e o coordinador de grao, coa coordinadora de curso e/ou en reunións de coordinación cos profesores do curso, e foron tidos en conta para a planificación do curso 2018-19.



ESTADÍSTICAS DE PARTICIPACION (1º GRAO)

- Nº de alumnos titorizados: 70
- Nº de reunións coa coordinadora de curso: 3
- Nº de titores: 10
- Nº de sesións titoriais (reunión titor:alumno): 6



Participación (%) de alumnos nas reunións titoriais de 1º de Grao e media do curso. * Non se levou a cabo unha reunión por parte dun titor, nas sesións 4ª, 5ª e 6ª.





3.2. Resultados PAT

2º CURSO DE GRAO





ACTIVIDADES DE TUTORÍA DESENVOLVIDAS EN 2º

Ao longo do curso 2017-18, leváronse a cabo as seguintes actividades do PAT:

➤ Actividades de acollida e coordinación.

Realizáronse tres reunións grupais da coordinadora de curso cos alumnos de 2º (4 de setembro, 22 de xaneiro e 4 de maio) tratando os contidos especificados na memoria do PAT.

➤ Actividades con los tutores.

Leváronse a cabo catro reunións (11 de setembro, 15 de novembro, 2 de febreiro e 28 de maio) ao longo do curso das que os tutores presentaron os correspondentes informes. A participación dos alumnos foi do 46 % como media anual. Na reunión levada a cabo cos tutores ao final do curso tratouse a baixa participación do alumnado. Os tutores comprometéronse a motivar ao alumnado para aumentar dita participación no seguinte curso.

Actividades de Organización

RESPONSABLE	ACTIVIDADES	CONTIDOS	TIPO	DATA
Coordinadoras do PAT	<i>1.- Presentación do PAT</i>	<ul style="list-style-type: none">- Designación de Tutores.- Presentación do PAT a Tutores.- Calendario de actividades.- Asignación Tutores-Alumnos.	Grupal	Inicio do curso
Coordinadoras do PAT	<i>2.- Seguimento continuo do PAT</i>	<ul style="list-style-type: none">- Recollida de evidencias.- Asesoramento e apoio as tutorías.- Seguimento das actividades do PAT.- Resolver dificultades.	Grupal	Todo o curso
Coordinadores e Tutores	<i>3.- Análise e avaliación final do PAT</i>	<ul style="list-style-type: none">- Cuestionarios de satisfacción do alumnado.- Análise das evidencias de seguimento.- Análise de dificultades.- Elaboración da memoria final.	Grupal	Final do curso



Actividades de Acolida e Coordinación

RESPONSABLE	ACTIVIDADES	CONTIDOS	TIPO	DATA
Coordinador de curso	<i>1.- Sesión informativa de acollida</i>	<ul style="list-style-type: none"> - Presentación do coordinador de curso. - Organización do curso: semestres, materias, horarios, guías docentes, avaliacións, enquisas... - Presentación das Tutorías. - Recollida de datos relevantes dos alumnos (datos de contacto, matrícula, resultados académicos, etc.). 	Grupal	4 setembro (10:00 h)
Coordinador de curso	<i>2.- Sesión de seguimento</i>	<ul style="list-style-type: none"> - Seguimento da actividade tutorial. - Presentación e asesoramento para a planificación (materias, horarios, etc.) do segundo semestre. - Intercambio de ideas e reflexións sobre aspectos de interese. 	Grupal	22 xaneiro (9:00 h)
Coordinador de curso	<i>3.- Sesión final e avaliación do PAT</i>	<ul style="list-style-type: none"> - Intercambio de ideas e debate de resultados da actividade académica e tutorial. - Enquisas de satisfacción do alumnado sobre o PAT. 	Grupal	4 maio (11:00)

Actividades de Apoio á Formación (Tutorías)

RESPONSABLE	ACTIVIDADES	CONTIDOS	TIPO	DATA
Titor de alumnos*	<i>1.- Reunión Sesión de Presentación e Planificación</i>	<ul style="list-style-type: none"> - Presentación e información das tutorías. - Asesoramento na planificación das actividades do semestre (cronograma de actividades presenciais e non presenciais, guías docentes, sistemas de avaliación, convocatorias, etc.). - Reflexións sobre a dificultade do curso e como afrontalo en función de experiencia do curso anterior. - Ofrecemento de posibles reunións individuais se algún alumno o solicita. 	Grupal	11 setembro (13:00 h)
Titor de alumnos	<i>2.- Reunión Sesión de Seguimento</i>	<ul style="list-style-type: none"> - Asesorar na planificación e organización temporal do estudio cara os exames. - Detectar posibles dificultades de adaptación o curso e de seguimento das materias. 	Grupal	15 novembro (13:00 h)
Titor de alumnos	<i>3.- Reunión Sesión de Seguimento e Planificación</i>	<ul style="list-style-type: none"> - Análise do rendemento académico e dificultades atopadas. - Asesoramento cara a planificación das actividades académicas do semestre. 	Grupal	2 febreiro (12:00 h)
Titor de alumnos	<i>4.- Reunión Sesión final de curso</i>	<ul style="list-style-type: none"> - Análise da situación ao finalizar o curso: rendemento académico e dificultades atopadas. - Preparación para convocatoria de xullo (si procede). - Reflexións cara o seguinte curso e expectativas. 	Grupal	28 maio (13:00 h)



LISTADO DE TITORES DE 2º DE GRAO

MIGUEL ALFONSO PALLARES

ELENA BENITO RUEDA

CARLOS CANCHAYA SÁNCHEZ

AÍDA GARCÍA MOLARES

PILAR MOLIST GARCÍA

CASTOR MUÑOZ SOBRINO

ISABEL PARDO GAMUNDI

HUMBERTO QUESADA RODRÍGUEZ

CARMEN SIEIRO VÁZQUEZ

DIANA VALVERDE PÉREZ

LISTADO DE ALUMNADO DE 2º DE GRAO

O listado de alumnos e a súa distribución nos grupos tutoriais revísase a principios de curso cando se dispón dos listados de matriculación. Como norma do PAT de Bioloxía, os tutores de segundo curso seguirán cos alumnos que xa estaban titorizando, salvo que haxa unha solicitude expresa do titor ou dalgún alumno en sentido contrario. No caso de que se lles adxudiquen outros alumnos debido a reorganización de tutores ou grupos, facilítaselles a información pertinente ao inicio de curso.

BREVE INFORME DAS REUNIÓN TITORIAIS

A xeito de resumo xeral especificanse os comentarios máis relevantes que os tutores fixeron chegar nos seus informes tras as reunións cos alumnos:

1. Os alumnos, en xeral quedaron satisfeitos coas materias dos dous cuatrimestres, aínda que indican una maior dificultade de este curso con respecto ó anterior.
2. O resto dos comentarios realizados polos alumnos centráronse en distintos aspectos das materias do curso. Moitos destes comentarios son puntuais e foron feitos por un número reducido de alumnos en cada caso aos seus tutores.

En xeral, os alumnos sinalaron que en algunha materia existía demasiada carga de traballo, e falta de probas parciais en outras. Durante este curso mostraron algunha queixa sobre a distribución dalgunhas datas de exames. Ademais indican a necesidade de un maior número de horas prácticas destinadas á resolución de problemas. Por outra banda, os alumnos sinalan que debería

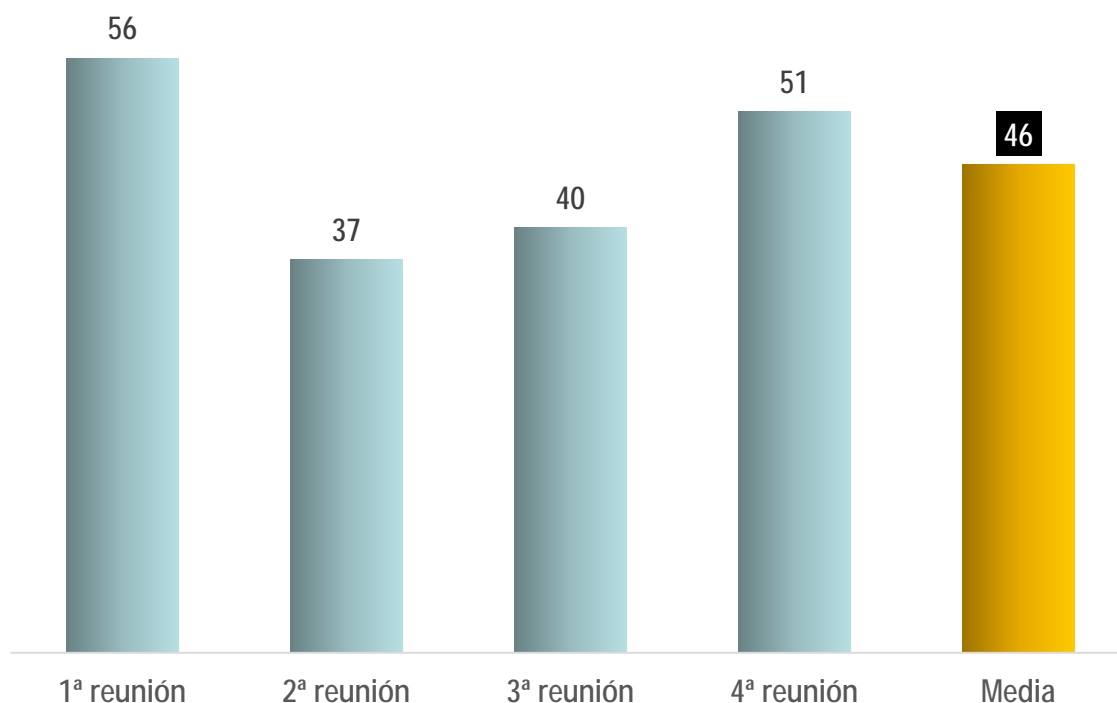


de mellorarse a coordinación na docencia práctica das materias nas que participan varios profesores.

A maior parte desta problemática foi tratada polas coordinadoras do PAT e o coordinador do grao, coa coordinadora de curso e/ou en reunións de coordinación cos profesores e das materias do curso. No caso dos problemas específicos con algunha materia, foron tratados e resoltos dun xeito particular có coordinador da mesma.

ESTADÍSTICAS DE PARTICIPACION (2º de GRAO)

- Nº de alumnos titorizados: 82
- Nº de reunións coa coordinador de curso: 3
- Nº de titores: 10
- Nº de sesións titoriais (reunión titor:alumno): 4



Participación (%) de alumnos nas reunións titoriais de 2º de Grao e media do curso



3.3. Resultados PAT

3^{er} CURSO DE GRAO





ACTIVIDADES DE TUTORÍA DESENVOLVIDAS EN 3º

Ao longo do curso 2017-18, leváronse a cabo as seguintes actividades do PAT:

➤ **Actividades de acollida e coordinación.**

Realizáronse tres reunións grupais do coordinador de curso cos alumnos de 3º (4 de setembro, 22 de xaneiro e 8 de maio) tratando os contidos especificados na memoria do PAT. Así meso o 22 de xaneiro, levouse a cabo por parte do Decano unha sesión de presentación do seguinte curso.

➤ **Actividades cos titores.**

Leváronse a cabo catro reunións ao longo do curso (19 de setembro, 1 de decembro, 25 de xaneiro e 28 de maio) das que os titores presentaron os correspondentes informes. A participación dos alumnos foi do 58 % como media anual.

Actividades de Organización

RESPONSABLE	ACTIVIDADES	CONTIDOS	TIPO	DATA
Coordinadoras do PAT	<i>1.- Presentación do PAT</i>	<ul style="list-style-type: none">- Designación de Titores.- Presentación do PAT a Titores.- Calendario de actividades.- Asignación Titores-Alumnos.	Grupal	Inicio do curso
Coordinadoras do PAT	<i>2.- Seguimento continuo do PAT</i>	<ul style="list-style-type: none">- Recollida de evidencias.- Asesoramento e apoio as tutorías.- Seguimento das actividades do PAT.- Resolver dificultades.	Grupal	Todo o curso
Coordinadores e Titores	<i>3.- Análise e avaliación final do PAT</i>	<ul style="list-style-type: none">- Cuestionarios de satisfacción do alumnado.- Análise das evidencias de seguimento.- Análise de dificultades.- Elaboración da memoria final.	Grupal	Final do curso



Actividades de Acolida e Coordinación

RESPONSABLE	ACTIVIDADES	CONTIDOS	TIPO	DATA
Decano	<i>Sesión de presentación de seguinte curso</i>	- Intercambio de ideas e reflexións sobre aspectos de interese.	Grupal	22 xaneiro (13:00 h)
Coordinador de curso	<i>1.- Sesión informativa de acollida</i>	- Presentación do coordinador de curso. - Organización do curso: semestres, materias, horarios, guías docentes, avaliacións, enquisas... - Presentación das Tutorías. - Recollida de datos relevantes dos alumnos (datos de contacto, matrícula, resultados académicos, etc.).	Grupal	4 setembro (9:00 h)
Coordinador de curso	<i>2.- Sesión de seguimento</i>	- Seguimento da actividade tutorial. - Presentación e asesoramento para a planificación (materias, horarios, etc.) do segundo semestre. - Intercambio de ideas e reflexións sobre aspectos de interese.	Grupal	22 xaneiro (9:00 h)
Coordinador de curso	<i>3.- Sesión final e avaliación do PAT</i>	- Intercambio de ideas e debate de resultados da actividade académica e tutorial. - Enquisas de satisfacción do alumnado sobre o PAT.	Grupal	8 maio (13:00 h)

Actividades de Apoio á Formación (Tutorías)

RESPONSABLE	ACTIVIDADES	CONTIDOS	TIPO	DATA
Titor de alumnos*	<i>1.- Reunión Sesión de Presentación e Planificación</i>	- Presentación e información das tutorías. - Asesoramento na planificación das actividades do semestre (cronograma de actividades presenciais e non presenciais, guías docentes, sistemas de avaliación, convocatorias, etc.). - Reflexións sobre a dificultade do curso e como afrontalo en función de experiencia do curso anterior. - Ofrecemento de posibles reunións individuais se algún alumno o solicita.	Grupal	19 setembro (16:00 h)
Titor de alumnos	<i>2.- Reunión Sesión de Seguimento</i>	- Asesorar na planificación e organización temporal do estudo cara os exames. - Detectar posibles dificultades de adaptación o curso e de seguimento das materias.	Grupal	1 decembro (13:00 h)
Titor de alumnos	<i>3.- Reunión Sesión de Seguimento e Planificación</i>	- Análise do rendemento académico e dificultades atopadas - Asesoramento cara a planificación das actividades académicas do semestre.	Grupal	25 xaneiro (13:00 h)
Titor de alumnos	<i>4.- Reunión Sesión final de curso</i>	- Análise da situación ao finalizar o curso: rendemento académico e dificultades atopadas. - Preparación para convocatoria de xullo (si procede). - Reflexións cara o seguinte curso e expectativas.	Grupal	28 maio (18:00 h)



LISTADO DE TITORES DE 3º DE GRAO

GUILLERMO FRANCÉS PEDRAZ

MARCOS A. LÓPEZ PATIÑO

MERCEDES GALLARDO MEDINA

JESÚS M. MÍGUEZ MIRAMONTES

PEDRO PABLO GALLEGO VEIGAS

MANUEL J. REIGOSA ROGER

LUIS GONZÁLEZ RODRÍGUEZ

ROGELIO SANTIAGO CARABELOS

LISTADO DE ALUMNADO DE 3º DE GRAO

O listado de alumnos e a súa distribución nos grupos titoriais revísase a principios de curso cando se dispón dos listados de matriculación. Como norma do PAT de Bioloxía, os titores de terceiro curso seguirán cos alumnos que xa viñan titorizando, salvo que houbo unha solicitude expresa do titor ou dalgún alumno en sentido contrario. No caso de que se lles adxudiquen outros alumnos debido a reorganización de titores ou grupos, se lles facilita a información pertinente ao inicio de curso.

BREVE INFORME DAS REUNÓNS TITORIAIS

A xeito de resumo xeral especificáanse os comentarios máis relevantes que os titores fixeron chegar nos seus informes tras as reunións cos alumnos:

1. Os alumnos indican que este curso foi moi extenso e con moito traballo concentrado en poucas semanas.
2. O resto dos comentarios realizados polos alumnos centráronse en distintos aspectos das materias do curso. Nalgúns casos afectaron de forma xeral a todos os alumnos e noutros, foron puntuais e comentados por un número reducido de alumnos en cada caso aos seus titores.

O alumnado mostrou o seu malestar a través do sistema de queixas pola sobrecarga de contidos nalgúns materias e a pouca coordinación noutras. O coordinador do grao tratou estes temas cos coordinadores das materias implicadas estando presentes na reunión o coordinador de curso e unha representación do alumnado.

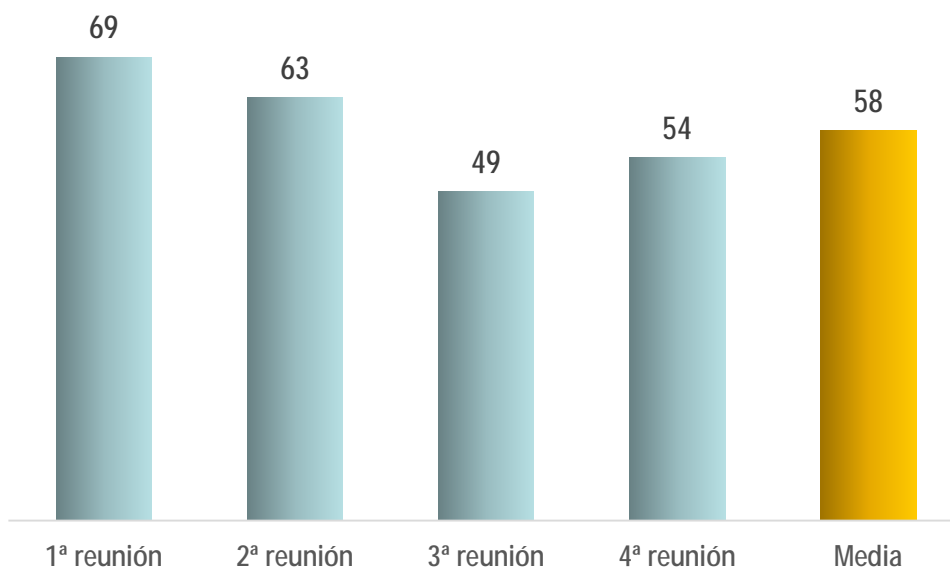


A preocupación xeral do curso foi a baixa taxa de aprobados nalgunhas materias que provocou certa incerteza nos alumnos.

O alumnado tamén solicitou una mellor reestruturación das datas para a realización das prácticas e entrega de informes, así como unha reorganización do horario do primeiro cuadrimestre xa que a materia Técnicas Avanzadas en Bioloxía, ocupaba un mes o que facía que os resto das materias estivesen moi comprimidas. Este tema foi tratado polo coordinador de Grao, o coordinador de curso e os coordinadores de materias, chegando o acordo de facer una reestruturación do horario para o curso 2018-19. Por outra banda, os alumnos sinalan que debería de mellorarse a coordinación na docencia práctica das materias nas que participan varios profesores, o que tamén foi tratado nas distintas reunións de coordinación.

ESTADÍSTICAS DE PARTICIPACION 3º GRAO

- N° de alumnos titorizados: 71
- N° de reunións co coordinador de curso: 3
- N° de titores: 8
- N° de sesións titoriais (reunión titor:alumno): 4



Participación (%) de alumnos nas reunións titoriais de 3º de Grao e media do curso. * Non se levou a cabo unha reunión por parte dun titor, na terceira sesión.



3.4. Resultados PAT

4º CURSO DE GRAO





ACTIVIDADES DE TITORÍA DESENVOLVIDAS EN 4º

Ao longo do curso 2017-18, leváronse a cabo as seguintes actividades do PAT:

- **Actividades de acollida e coordinación.**
Realizáronse tres reunións (4 de setembro, 22 de xaneiro e 20 de abril) da coordinadora de curso tratando os contidos especificados na memoria do PAT.
- **Actividades cos titores.**
Leváronse a cabo tres reunións ao longo do curso (15 de setembro, 14 de febreiro e 17 de maio) das que os titores presentaron as correspondentes evidencias. A participación dos alumnos foi do 37 % como media anual.
- **Actividades de apoio a formación e de orientación profesional.**
Ao longo do curso realizáronse tres talleres sobre orientación profesional: un sobre competencias chave para a procura de emprego celebrado o 5 de marzo, outro sobre preparación de CV, cartas de presentación e como buscar emprego celebrado o 12 de marzo e outro sobre saídas profesionais o día 19 de marzo organizados polas coordinadoras do PAT e coa colaboración da FUVI.

Para completar estas actividades levouse a cabo unha presentación dos mestrados ofertados pola Facultade de Bioloxía (11 de abril).

Tamén se lles ofreceu una xornada formativa en colaboración co COBGA sobre as actividades profesionais dos biólogos celebrada o 19 de febreiro e foi programada unha charla non prevista nas actividades iniciais sobre as experiencias dos nosos egresados nas que participaron 4 antigos alumnos para falar sobre a súa traxectoria profesional que tivo lugar o 25 de abril.

Durante este curso tamén se lles ofertou de novo, ao alumnado un curso online organizado pola biblioteca sobre “Como afrontar o teu TFG”, aberto durante o 2º cuatrimestre.



Actividades de Organización

RESPONSABLE	ACTIVIDADES	CONTIDOS	TIPO	DATA
Coordinadoras do PAT	<i>1.- Presentación do PAT</i>	<ul style="list-style-type: none">- Designación de Tutores.- Presentación do PAT a Tutores.- Calendario de actividades.- Asignación Tutores-Alumnos.	Grupal	Inicio do curso
Coordinadoras do PAT	<i>2.- Seguimento continuo do PAT</i>	<ul style="list-style-type: none">- Recollida de evidencias.- Asesoramento e apoio as titorías.- Seguimento das actividades do PAT.- Resolver dificultades.	Grupal	Todo o curso
Coordinadores e Tutores	<i>3.- Análise e avaliación final do PAT</i>	<ul style="list-style-type: none">- Cuestionarios de satisfacción do alumnado.- Análise das evidencias de seguimento.- Análise de dificultades.- Elaboración da memoria final.	Grupal	Final do curso

Actividades de Acolida e Coordinación

RESPONSABLE	ACTIVIDADES	CONTIDOS	TIPO	DATA
Coordinador de curso	<i>1.- Sesión informativa de acollida</i>	<ul style="list-style-type: none">- Presentación do coordinador de curso.- Organización do curso: semestres, materias, horarios, guías docentes...- Presentación das Titorías.- Recollida de datos relevantes de alumno (datos de contacto, resultados académicos, etc.).	Grupal	4 setembro (9:00 h)
Coordinador de curso	<i>2.- Sesión de seguimento</i>	<ul style="list-style-type: none">- Seguimento da actividade titorial.- Presentación e asesoramento para a planificación (materias, horarios, etc.) do segundo semestre.- Intercambio de ideas e reflexións sobre aspectos de interese.	Grupal	22 xaneiro (18:00 h)
Coordinador de curso	<i>3.- Sesión final e avaliación do PAT</i>	<ul style="list-style-type: none">- Intercambio de ideas e debate de resultados da actividade académica e titorial.- Enquisas de satisfacción do alumnado sobre o PAT.	Grupal	20 abril (9:30 a 14:30 h)



Actividades de Apoio á Formación (Titorías)

RESPONSABLE	ACTIVIDADES	CONTIDOS	TIPO	DATA
Titor de alumnos**	<i>1.- Reunión Sesión de Presentación e Planificación</i>	<ul style="list-style-type: none"> - Presentación e información das titorías. - Asesoramento na planificación das actividades do semestre (cronograma de actividades presenciais e non presenciais, guías docentes, sistemas de avaliación, convocatorias, etc.). - Reflexións sobre a dificultade do curso e como afrontalo en función de experiencia do curso anterior. - Ofrecemento de posibles reunións individuais se algún alumno o solicita. 	Grupal	15 setembro (13:00 h)
Titor de alumnos	<i>2.- Reunión Sesión de Seguimento e Planificación</i>	<ul style="list-style-type: none"> - Análise do rendemento académico e dificultades atopadas. - Asesoramento cara a planificación das actividades académicas do semestre. 	Grupal	14 febreiro (11:00 h)
Titor de alumnos	<i>3.- Reunión Sesión final de curso</i>	<ul style="list-style-type: none"> - Análise da situación ao finalizar o curso: rendemento académico e dificultades atopadas. - Preparación para convocatoria de xullo (si procede). - Reflexións cara o seguinte curso e expectativas. 	Grupal	17 maio (13:00 h)
Coordinadores PAT, FUVI (área de emprego)	<i>4.- Taller Competencias</i>	<ul style="list-style-type: none"> - Habilidades persoais. - Habilidades sociais. 	Grupal	5 marzo (10:00 h)
Coordinadores PAT, FUVI (área de emprego)	<i>5.- Taller Orientación Laboral</i>	<ul style="list-style-type: none"> - Técnicas de procura de traballo. - Preparación de currículo e cartas de presentación. - Afrontando unha entrevista de traballo. 	Grupal	12 marzo (10:00 h)
Coordinadores PAT, FUVI (área de emprego)	<i>6.- Taller Saídas Profesionais</i>	<ul style="list-style-type: none"> - A bioloxía no mundo laboral. - Saídas profesionais dos biólogos. - Expectativas de emprego. 	Grupal	19 marzo (10:00 h)
Coordinadores PAT	<i>7.- Sesión informativa sobre mestrados da Facultade</i>	<ul style="list-style-type: none"> - Presentación dos mestrados ofertados pola Facultade de Bioloxía. 	Grupal	11 abril
Coordinadores PAT COBGA	<i>8.- Sesión informativa sobre saídas profesionais</i>	<ul style="list-style-type: none"> - Charla coloquio na que participan distintos profesionais do ámbito da bioloxía. 	Grupal	19 febreiro
Coordinadores PAT, Biblioteca UVigo	<i>9.- Curso on line da biblioteca</i>	<ul style="list-style-type: none"> - Como afrontar un traballo académico: aprendendo a buscar, usar e comunicar a información. 	Individual	2º cuadrimestre



LISTADO DE TITORES DE 4º DE GRAO

ESTHER BARREAL MODROÑO

MARÍA PÁEZ DE LA CADENA

ANTONIO CARVAJAL RODRÍGUEZ

ÁNGEL PÉREZ DIZ

ALMUDENA FERNÁNDEZ BRIERA

ESPERANZA SANMARTIN CARBÓN

JOSEFINA GARRIDO GONZÁLEZ

JOSE L. SOENGAS FERNÁNDEZ

PALOMA MORÁN MARTÍNEZ

LISTADO DE ALUMNADO DE 4º DE GRAO

O listado de alumnos e a súa distribución nos grupos tutoriais revísase a principios de curso cando se dispón dos listados de matriculación. Como norma do PAT de Bioloxía, os titores de terceiro curso seguirán cos alumnos que xa viñan titorizando, salvo que houbera unha solicitude expresa do titor ou dalgún alumno en sentido contrario. No caso de que se lles adxudiquen outros alumnos debido a reorganización de titores ou grupos, facilítaselles a información pertinente ao inicio de curso.

BREVE INFORME DAS REUNIÓN TITORIAIS

A xeito de resumo xeral especificanse os comentarios máis relevantes que os titores fixeron chegar nos seus informes tras as reunións cos alumnos:

Neste curso os comentarios realizados polos alumnos centráronse basicamente en distintos aspectos das materias. Nalgúns casos afectaron de forma xeral a todos os alumnos e noutros, foron puntuais e comentados por un número reducido de alumnos en cada caso aos seus titores.

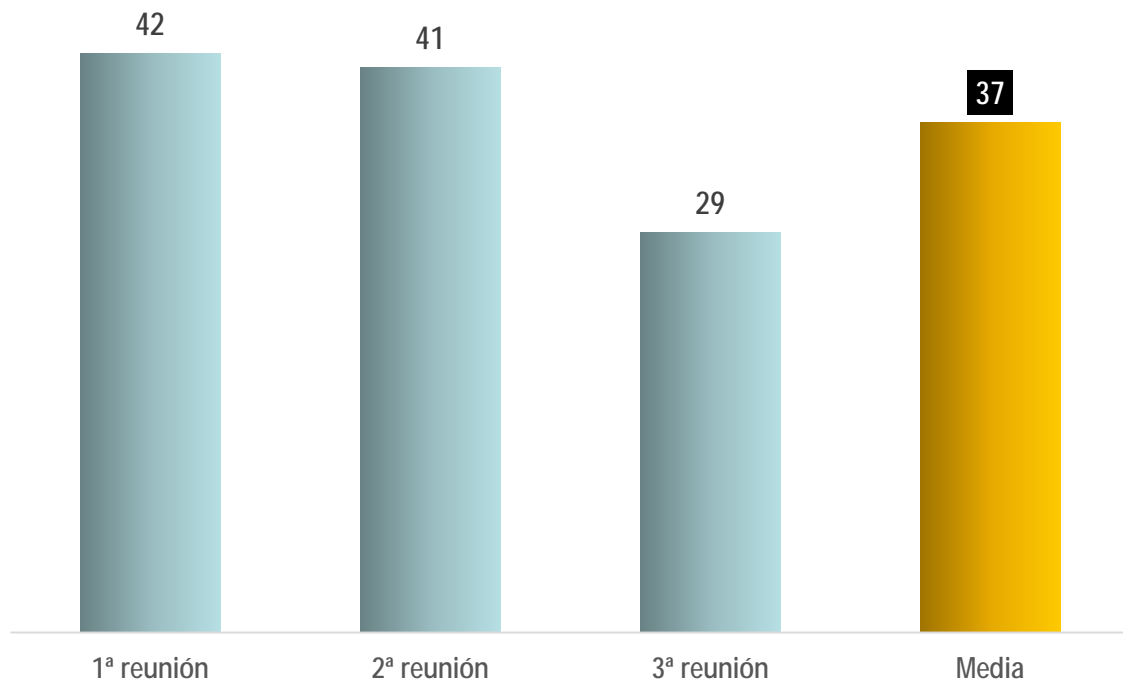
Os alumnos en xeral destacaron algunha incompatibilidade nos horarios do primeiro cuatrimestre, así como calendarios moi axustados e lles gustaría unha maior coordinación nalgúns materias.

Os problemas detectados foron tratados polas coordinadoras do PAT e o coordinador do grao, coa coordinadora de curso e/ou en reunións co profesorado das materias. O alumnado que realizou as prácticas externas curriculares comentou a incompatibilidade para acudir os talleres de orientación laboral. Así mesmo, comentaron o seu malestar en relación a non oferta de TFG por parte dalgúns áreas de coñecemento do Grao.



ESTADÍSTICAS DE PARTICIPACION 4º GRAO

- N° de alumnos titorizados: 83
- N° de reuniones co coordinador de curso: 3
- N° de titores: 9
- N° de sesións titoriales (reunión titor:alumno): 3



Participación (%) de alumnos nas reunións titoriais de 4º de Grao e media do curso.





3.5. Estadísticas Globais

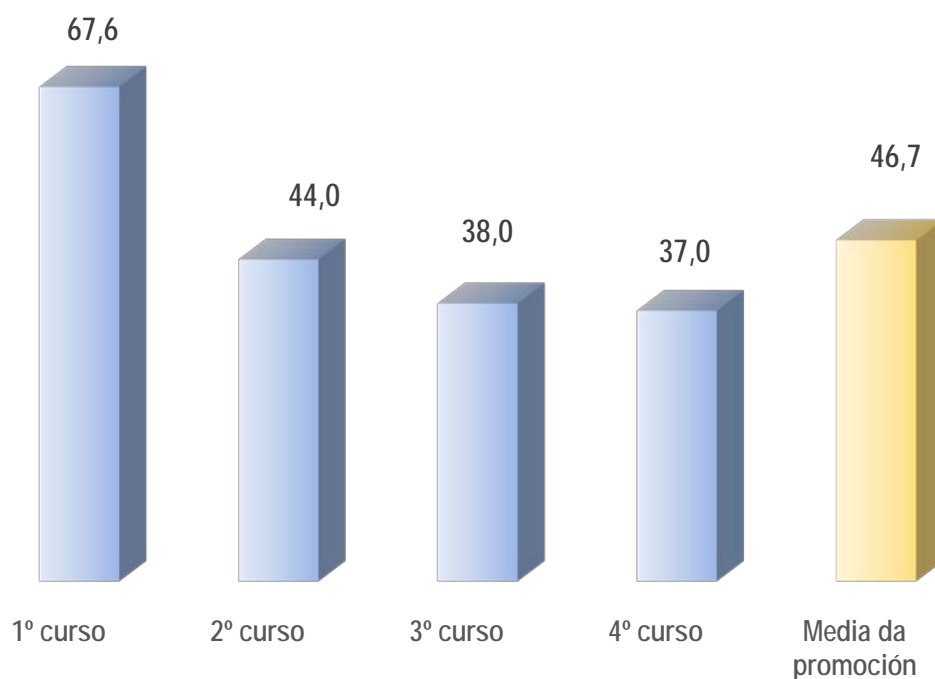




ESTADÍSTICAS GLOBAIS DE PARTICIPACION DE ALUMNOS DA 6ª PROMOCIÓN NO PAT

Tras concluir a sexta cohorte de alumnos, o ciclo de catro cursos do grao en Bioloxía, convén analizar cal foi a súa implicación nas actividades do PAT. Para iso elaborouse a seguinte gráfica que mostra os resultados de participación de alumnos no PAT da promoción 2014-2018.

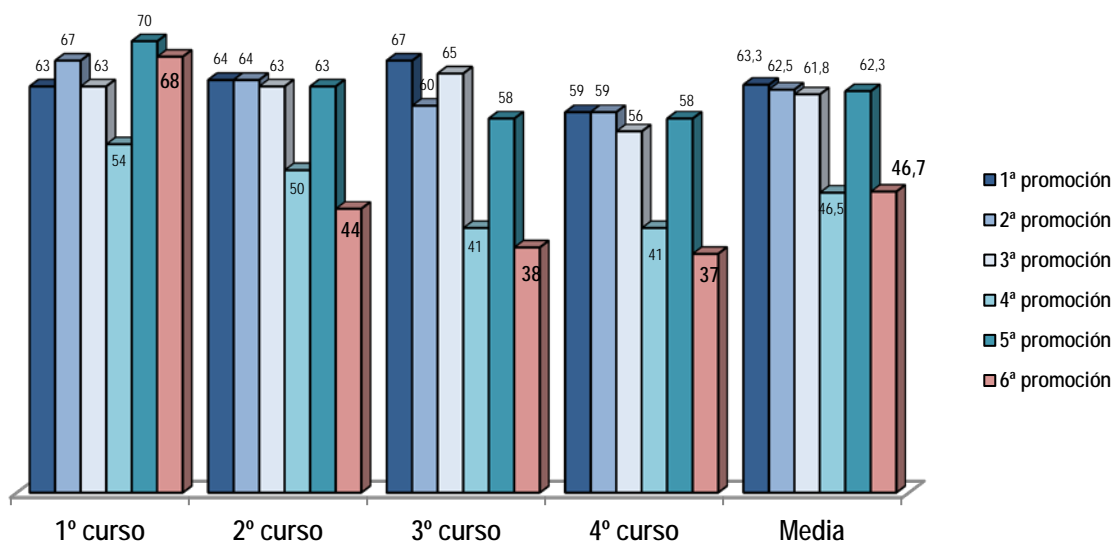
Tal como se pode observar, a porcentaxe medio da promoción foi dun 46,7 %



Porcentaxe de participación no PAT do alumnado da 6ª promoción ao longo dos catro anos.



Se comparamos estes resultados cos obtidos para as promoción anteriores observase ca participación foi bastante máis baixa a excepción do primeiro curso na que foi moi similar ao resto das promocións. En relación co resto dos cursos foi moito máis baixa e comparable cos resultados da cuarta promoción. Os titores de esta promoción e algún novo comezan un novo ciclo de tutorías polo que desde a coordinación do PAT se lles animou para intentar superar estes porcentaxes e fomentar de forma máis intensa a participación e interese do alumnado pola súa participación no Plan de Acción Titorial a fin de mellorar estas porcentaxes máis baixas.



Porcentaxe de participación no PAT dos alumnos das seis promocións do grao de Bioloxía.



4. AVALIACIÓN DAS ACTIVIDADES DO PAT

A avaliación do PAT concíbese como un proceso de recollida e análise de información relevante que achega datos sobre:

- os resultados obtidos en todos os cursos.
- a idoneidade dos medios e recursos do sistema tutorial.

As coordinadoras do PAT realizan de forma continua un seguimento/avaliación das actividades previstas no sistema tutorial e da participación dos alumnos. Iso constitúe unha ferramenta esencial xa que proporciona a información precisa para as decisións que afectan á planificación e o desenvolvemento das actividades. Tamén permite incluír as modificacións que sexan necesarias en cada momento, así como detectar incumprimento de actividades e/ou inadecuación da planificación prevista inicialmente. Ao final do proceso tutorial os datos recompilados ao longo do ano servirán para optimizar o PAT que se propón para o curso seguinte.

Ao final do curso o PAT inclúe a realización de enquisas de satisfacción do alumnado sobre as actividades programadas, preguntando por aspectos específicos tales como a información recibida do sistema tutorial, a adecuación das actividades, a actuación dos tutores e a utilidade do PAT como sistema de orientación e información para o seu desenvolvemento persoal e académico. Tal e como pode verse nos resultados destas enquisas o índice de participación dos alumnos nestas foi, en xeral, moi elevado, o cal debe ser considerado como un índice relativamente importante tendo en conta as porcentaxes de participación dos alumnos nas enquisas que leva a cabo a nosa universidade. Polo tanto, a análise destas enquisas debe ser importante á hora de establecer novas medidas ou modificacións do actual sistema para o que debe ser tido en conta a opinión que están a dar os principais actores, como son os alumnos.

Así mesmo, levouse a cabo, como en cursos anteriores, unha enquisa global de satisfacción do PAT específica para os alumnos de cuarto que inclúen aspectos relacionados coa organización e coordinación das actividades do PAT, finalidade deste, talleres sobre orientación laboral, grao de utilidade do PAT ao longo dos catro anos, expectativas deste e valoración global. O número de alumnos que respondeu á enquisa tamén foi moi elevado, e os resultados obtidos foron moi satisfactorios en xeral e de forma particular na utilidade do PAT.



4.1. Cuestionario Final de Satisfacción do Alumnado. 1º de GRAO

Nº DE ENQUISAS REALIZADAS: 56

PLAN DE ACCIÓN TUTORIAL	CFSA
-------------------------	------

1. Consideras adecuada a organización e coordinación das distintas actividades desenvolvidas no PAT:

Nº de respostas

% sobre o total

Nada	0	0	Pouco	6	10.71	Bastante	34	60.71	Moito	16	28.57
------	---	---	-------	---	-------	----------	----	-------	-------	----	-------

2. En que grao o desenvolvemento do PAT respondeu ás túas expectativas?

Nº de respostas

% sobre o total

Nada	1	1.79	Pouco	6	10.71	Bastante	33	58.93	Moito	16	28.57
------	---	------	-------	---	-------	----------	----	-------	-------	----	-------

3. Valora o grao de utilidade do PAT.

Nº de respostas

% sobre o total

Nada	1	1.79	Pouco	8	14.29	Bastante	30	53.57	Moito	17	30.36
------	---	------	-------	---	-------	----------	----	-------	-------	----	-------

4. En que grao resulta aplicable o abordado no PAT para distintos aspectos do teu desenvolvemento persoal, académico e profesional?

Nº de respostas

% sobre o total

Nada	3	5.36	Pouco	13	23.21	Bastante	27	48.21	Moito	13	23.21
------	---	------	-------	----	-------	----------	----	-------	-------	----	-------

5. En que grao consideras que as datas das distintas actividades foron axeitadas?

Nº de respostas

% sobre o total

Nada	1	1.79	Pouco	11	19.64	Bastante	35	62.50	Moito	9	16.07
------	---	------	-------	----	-------	----------	----	-------	-------	---	-------

6. Consideras axeitadas a forma en que se desenrolaron as tutorías?

Nº de respostas

% sobre o total

Nada	1	1.79	Pouco	2	3.57	Bastante	28	50	Moito	25	44.64
------	---	------	-------	---	------	----------	----	----	-------	----	-------

7. Valora a actuación de teu titor nos distintos aspectos: nº de respostas/ % sobre o total

	Moi mal		Mal		Ben		Moi ben	
Información das convocatorias de reunións	0	0	0	0	38	67.86	18	32.14
Desenvolvemento das sesións	0	0	2	3.57	31	55.36	23	41.07
Claridade da información recibida	0	0	2	3.57	25	44.64	29	51.79
Atención persoal aos alumnos	1	1.79	1	1.79	23	41.07	31	55.36
Aclaración de dúbidas	1	1.79	2	3.57	24	42.86	29	51.79

8. Que modificarías (datas, actividades, contidos das reunións...)

“Nada” (3 respostas)

“A posibilidade de escoller un titor axeitado para os alumnos con circunstancias difíciles (persoais, de saúde...)”

“Añadiría máis horas e las distribuiría de maneira máis uniforme”

“Considero que no hay nada que cambiar”

“O desenvolvemento das reunións, facelas dinámicas e que sirva de xornada de desafogo e "relax", non só pregunta-resposta”

“Poderían realizarse sesións individuais”



4.2. Cuestionario Final de Satisfacción do Alumnado. 2º de GRAO

Nº DE ENQUISAS REALIZADAS: 30

PLAN DE ACCIÓN TITORIAL	CFSA
-------------------------	------

1. Consideras adecuada a organización e coordinación das distintas actividades desenvolvidas no PAT:

Nº de respostas

% sobre o total

Nada	0	0	Pouco	9	30.0	Bastante	12	40.0	Moito	9	30.0
------	---	---	-------	---	------	----------	----	------	-------	---	------

2. En que grao o desenvolvemento do PAT respondeu ás túas expectativas?

Nº de respostas

% sobre o total

Nada	1	3.3	Pouco	11	36.7	Bastante	10	33.3	Moito	8	26.7
------	---	-----	-------	----	------	----------	----	------	-------	---	------

3. Valora o grao de utilidade do PAT.

Nº de respostas

% sobre o total

Nada	2	6.7	Pouco	14	46.7	Bastante	6	20.0	Moito	8	26.7
------	---	-----	-------	----	------	----------	---	------	-------	---	------

4. En que grao resulta aplicable o abordado no PAT para distintos aspectos do teu desenvolvemento persoal, académico e profesional?

Nº de respostas

% sobre o total

Nada	3	10.0	Pouco	12	40.0	Bastante	12	40.0	Moito	3	10.0
------	---	------	-------	----	------	----------	----	------	-------	---	------

5. En que grao consideras que as datas das distintas actividades foron axeitadas?

Nº de respostas

% sobre o total

Nada	0	0	Pouco	8	26.7	Bastante	16	53.3	Moito	6	20.0
------	---	---	-------	---	------	----------	----	------	-------	---	------

6. Consideras axeitadas a forma en que se desenrolaron as titorías?

Nº de respostas

% sobre o total

Nada	3	10	Pouco	4	13.3	Bastante	17	56.7	Moito	6	20.0
------	---	----	-------	---	------	----------	----	------	-------	---	------

7. Valora a actuación de teu titor nos distintos aspectos: nº de respostas/ % sobre o total

	Moi mal		Mal		Ben		Moi ben	
Información das convocatorias de reunións	0	0	1	3.3	17	56.7	12	40.0
Desenvolvemento das sesións	1	3.3	3	10.0	17	56.7	9	30.0
Claridade da información recibida	1	3.3	8	26.7	11	36.7	10	33.3
Atención persoal aos alumnos	2	6.7	3	10.0	9	30.0	16	53.3
Aclaración de dúbidas	1	3.4	5	17.2	12	41.4	11	37.9

8. Que modificarías (datas, actividades, contidos das reunións...)

“Non modificaría nada”

“Poder elixir o titor, que as reunións non duren máis de 30 minutos”

“As queixas que se dan tanto nas reunións do PAT como as de coordinación non serven para nada. Os cambios que pedimos o ano pasado para primeiro volveron suceder”

“Máis atención por parte do titor. Ten que centrarse no curso no que estamos e non no que imparte el”

“Datas”

“Que las observaciones y quejas con diferentes profesores fueran útiles y se hablase con ellos para que cambiase la situación de queja”



4.3. Cuestionario Final de Satisfacción do Alumnado. 3º de GRAO

Nº DE ENQUISAS REALIZADAS: 31

PLAN DE ACCIÓN TITORIAL	CFSA
-------------------------	------

1. Consideras adecuada a organización e coordinación das distintas actividades desenvolvidas no PAT:

Nº de respostas

% sobre o total

Nada	0	0	Pouco	3	9.7	Bastante	11	35.5	Moito	17	54.8
------	---	---	-------	---	-----	----------	----	------	-------	----	------

2. En que grao o desenvolvemento do PAT respondeu ás túas expectativas?

Nº de respostas

% sobre o total

Nada	0	0	Pouco	4	12.9	Bastante	10	32.3	Moito	17	54.8
------	---	---	-------	---	------	----------	----	------	-------	----	------

3. Valora o grao de utilidade do PAT.

Nº de respostas

% sobre o total

Nada	1	3.2	Pouco	3	9.7	Bastante	10	32.3	Moito	17	54.8
------	---	-----	-------	---	-----	----------	----	------	-------	----	------

4. En que grao resulta aplicable o abordado no PAT para distintos aspectos do teu desenvolvemento persoal, académico e profesional?

Nº de respostas

% sobre o total

Nada	1	3.2	Pouco	4	12.9	Bastante	13	41.9	Moito	13	41.9
------	---	-----	-------	---	------	----------	----	------	-------	----	------

5. En que grao consideras que as datas das distintas actividades foron axeitadas?

Nº de respostas

% sobre o total

Nada	0	0	Pouco	3	9.7	Bastante	13	41.9	Moito	15	48.4
------	---	---	-------	---	-----	----------	----	------	-------	----	------

6. Consideras axeitadas a forma en que se desenrolaron as titorías?

Nº de respostas

% sobre o total

Nada	0	0	Pouco	2	6.5	Bastante	12	38.7	Moito	17	54.8
------	---	---	-------	---	-----	----------	----	------	-------	----	------

7. Valora a actuación de teu titor nos distintos aspectos: nº de respostas/ % sobre o total

	Moi mal		Mal		Ben		Moi ben	
Información das convocatorias de reunións	1	3.2	1	3.2	7	22.6	22	71.0
Desenvolvemento das sesións	0	0	0	0	10	32.3	21	67.7
Claridade da información recibida	0	0	2	6.5	8	25.8	21	67.7
Atención persoal aos alumnos	0	0	1	3.2	6	19.4	24	77.4
Aclaración de dúbidas	0	0	1	3.2	8	25.8	22	71.0

8. Que modificarías (datas, actividades, contidos das reunións...)

“Datas e horarios”

“Que se aplicaran las quejas”

“Maior nº de sesións ao longo do curso”



4.4. Cuestionario de Satisfacción do Alumnado de 4º de Grao

(valoracións de 1 a 5 de curso e globais do PAT).

Nº DE ENQUISAS REALIZADAS: 66

PLAN DE ACCIÓN TUTORIAL

CFSA

(A recoller polos *coordinadores de curso* na derradeira sesión do curso)

Valora de 1 a 5 (1: moi mal; 2: mal; 3: regular; 4: ben; 5: moi ben) os seguintes apartados

Sobre as tutorías

1. Foi adecuada a información do titor sobre as convocatorias das reunións?

NS/NC	1.5	1	1.5	2	7.6	3	22.7	4	40.9	5	25.8
-------	-----	---	-----	---	-----	---	------	---	------	---	------

2. Foron adecuadas as datas sobre as convocatorias das reunións?

NS/NC	1.5	1	0	2	7.6	3	24.2	4	37.9	5	28.8
-------	-----	---	---	---	-----	---	------	---	------	---	------

3. Consideras adecuada a forma na que se desenvolveron as tutorías?

NS/NC	1.5	1	1.5	2	6.1	3	22.7	4	51.5	5	16.7
-------	-----	---	-----	---	-----	---	------	---	------	---	------

4. Valora a atención persoal que tivesches por parte do titor

NS/NC	1.5	1	0	2	7.6	3	18.2	4	36.4	5	36.4
-------	-----	---	---	---	-----	---	------	---	------	---	------

5. Houbo claridade na información aportada polo teu titor nas reunións?

NS/NC	1.5	1	1.5	2	10.6	3	30.3	4	33.3	5	22.7
-------	-----	---	-----	---	------	---	------	---	------	---	------

6. Foron útiles as reunións para clarear dúbidas, obter información e orientarte?

NS/NC	1.5	1	0	2	9.1	3	25.8	4	31.8	5	31.8
-------	-----	---	---	---	-----	---	------	---	------	---	------

Sobre os talleres

7. Consideras adecuadas as datas nas que tiveron lugar os talleres ?

NS/NC	7.6	1	1.5	2	9.1	3	27.3	4	31.8	5	22.7
-------	-----	---	-----	---	-----	---	------	---	------	---	------

8. Consideras útiles as actividades dos talleres de orientación laboral?

NS/NC	10.6	1	3	2	16.7	3	25.8	4	25.8	5	18.2
-------	------	---	---	---	------	---	------	---	------	---	------



9. Consideras que foi adecuada a forma en que se desenvolveron as actividades dos distintos talleres?

NS/NC	27.3	1	6.1	2	6.1	3	19.7	4	33.3	5	7.6
-------	------	---	-----	---	-----	---	------	---	------	---	-----

10. Consideras que foi adecuada a realización da Xornada do COBG na que participaron egresados biólogos?

NS/NC	36.4	1	0	2	3	3	15.2	4	25.8	5	19.7
-------	------	---	---	---	---	---	------	---	------	---	------

Sobre o PAT

11. Consideras adecuada a organización e coordinación das distintas actividades levadas a cabo en 4º de grao?

NS/NC	21.2	1	1.5	2	4.5	3	22.7	4	27.3	5	22.7
-------	------	---	-----	---	-----	---	------	---	------	---	------

12. Valora en termos xerais o desenvolvemento do cuarto curso

NS/NC	19.7	1	1.5	2	4.5	3	19.7	4	45.5	5	9.1
-------	------	---	-----	---	-----	---	------	---	------	---	-----

De forma xeral

13. Valora o grao de utilidade do PAT (xeral, todos os cursos) no teu desenrolo persoal, académico e pre-profesional

NS/NC	18.2	1	1.5	2	13.6	3	21.2	4	22.7	5	22.7
-------	------	---	-----	---	------	---	------	---	------	---	------

14. En que grao o desenrolo do PAT (xeral, todos os cursos) respondeu ás túas expectativas?

NS/NC	16.7	1	4.5	2	3	3	27.3	4	31.8	5	16.7
-------	------	---	-----	---	---	---	------	---	------	---	------

15. Recomendarías a un alumno de novo ingreso a participación no PAT?

NS/NC	16.7	1	3	2	9.1	3	13.6	4	28.8	5	28.8
-------	------	---	---	---	-----	---	------	---	------	---	------

16. Valora de forma global el PAT do grao en Bioloxía

NS/NC	18.2	1	1.5	2	6.1	3	21.2	4	27.3	5	25.8
-------	------	---	-----	---	-----	---	------	---	------	---	------

17. Comentarios

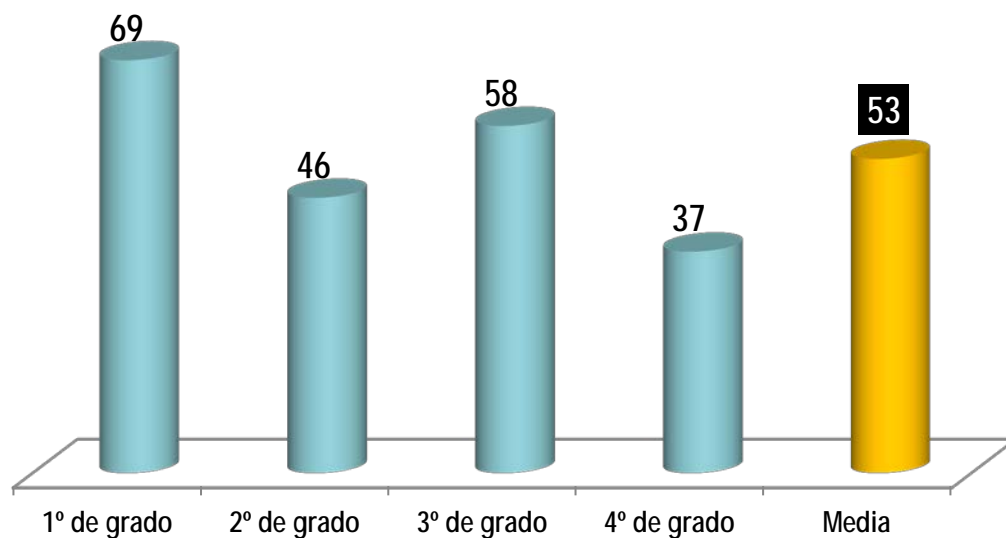
- *“Completamente satisfeito”*
- *“Non recibín axuda do tutor por falta de entendemento”. “Experiencia persoal nula”.*



5. INFORME GLOBAL DO PAT E CONCLUSIÓNS

Durante o curso 2017-18 leváronse a cabo todas as actividades previstas no documento do PAT, incluíndo aquelas catalogadas como de acollida, coordinación, apoio á formación e orientación profesional. As accións de apoio á formación implicaron a participación dun total de 36 titores que levaron a cabo as diferentes sesións programadas co seu grupo de alumnos titorizados ao longo do curso.

Ademais da súa función informadora, de orientación e de seguimento da actividade formativa e o rendemento dos estudantes, as reunións titoriais achegaron moita información sobre as dificultades que en cada momento do curso estaban a afectar á actividade académica dos alumnos, así como aquelas derivadas do ámbito extra-académico. Todo iso reforza a validez do PAT para os obxectivos perseguidos no noso modelo titorial e fano particularmente válido para ampliar o coñecemento dos problemas que se lle presentan ao alumnado. Neste sentido, a acción dos coordinadores sobre a base dos informes titoriais facilitou a posta en marcha de accións correctoras para solucionar, na medida do posible, algúns dos problemas detectados. Moitas destas accións foron postas en marcha con éxito.



Participación (%) de cada curso (e media) nas reunións titoriais ao longo do 2017-18. * Non se levaron a cabo 3 reunións en primeiro de grao e 1 en terceiro.

A asistencia dos alumnos ás actividades do PAT neste curso está dentro do previsto no PAT aínda que a porcentaxe en segundo curso non foi moi elevada. Isto foi tratado especificamente na reunión cos titores do PAT de este curso. Unha vez informados os titores desta situación, como acción de mellora se lles recomenda que deben insistir na participación e intentar



atraer ao alumnado para que estea máis implicados neste programa, debido a importancia que ten para eles.

Tendo en conta os resultados de todos os cursos anteriores, parece evidente que a realización de actividades programadas con contidos específicos que son abordados nas reunións titoriais é un modelo válido, que debe suscitar o interese do alumnado.

Con todo, a valoración global que facemos do PAT desenvolvido durante o curso 2017-18 é positiva e anima a todos os implicados a seguir participando neste sistema.



ANEXO I

Perfil do Alumnado de Novo Ingreso



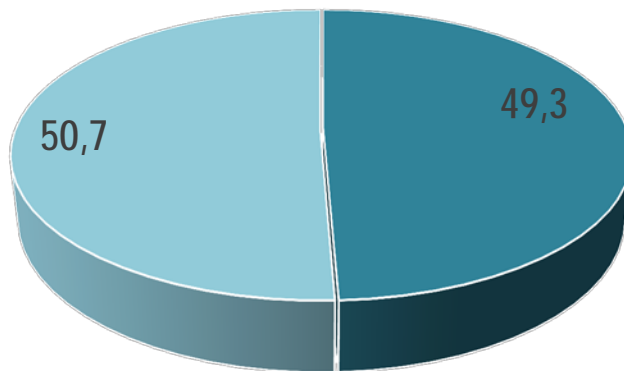


Para levar a cabo este estudo, as estatísticas foron feitas coas fichas iniciais de datos do alumnado de primeiro.

Nº de alumnos:

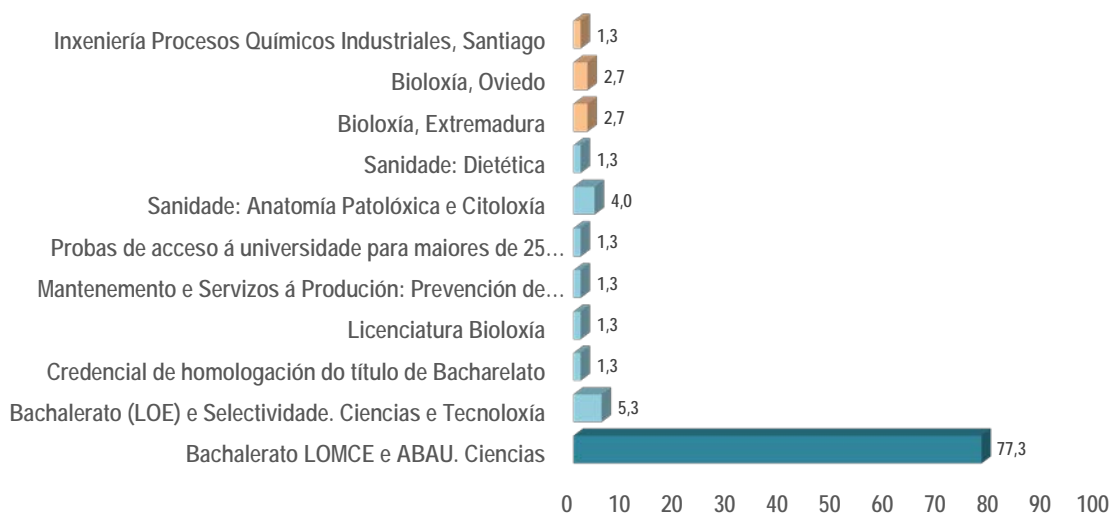
- novo ingreso: 75
- convalidación: 5

Porcentaxe homes, mulleres



■ Mulleres ■ Homes

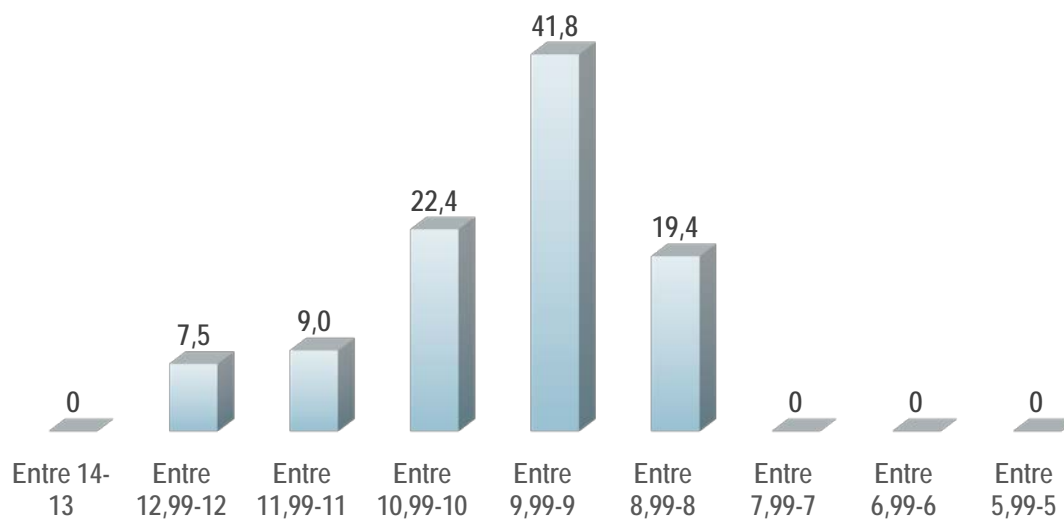
Procedencia



■ Alumnado de novo ingreso
■ Convalidacións

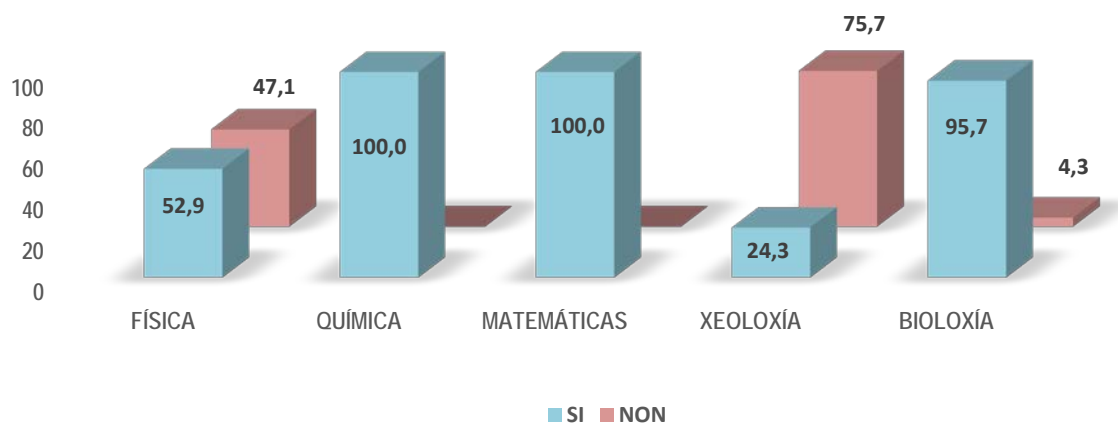


Nota de entrada



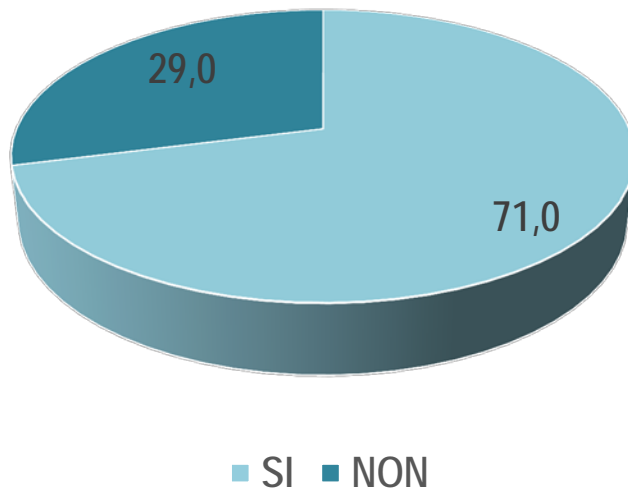
Nota máis alta: 12.24. Nota máis baixa: 8.174. Media curso = 9.89
*Foi eliminada a nota 6.04 xa que pertence a un alumno coa selectividade sobre 10.

Materias relacionadas coa bioloxía cursadas polo alumnado en bacharelato

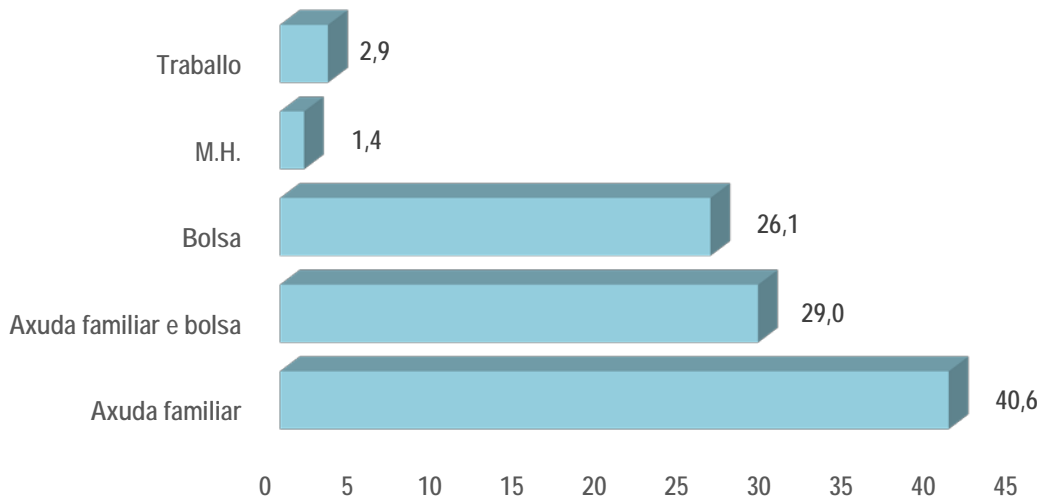




Porcentaxe de alumnos que elixiron Bioloxía como 1ª opción

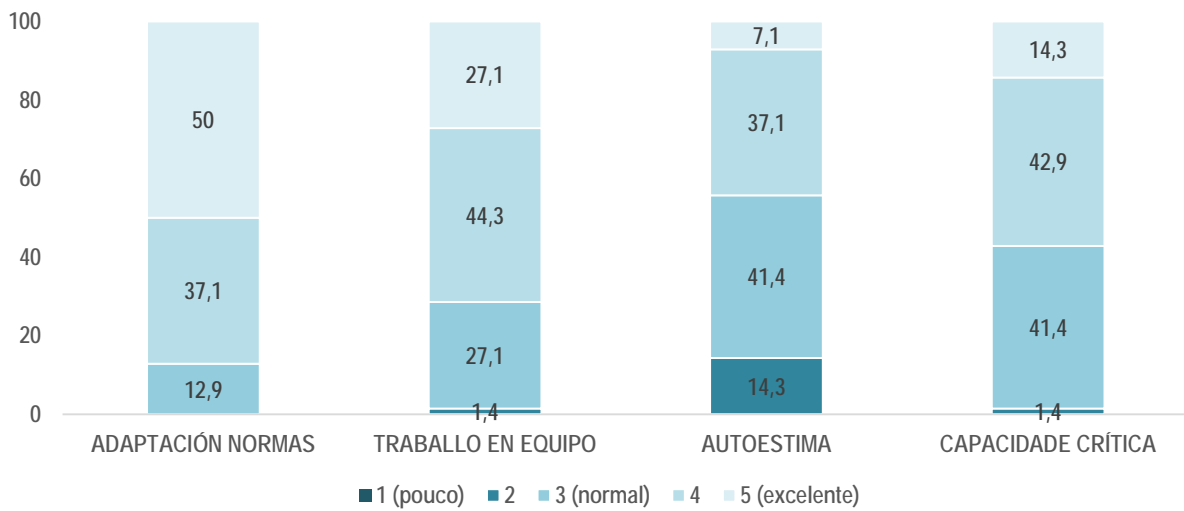
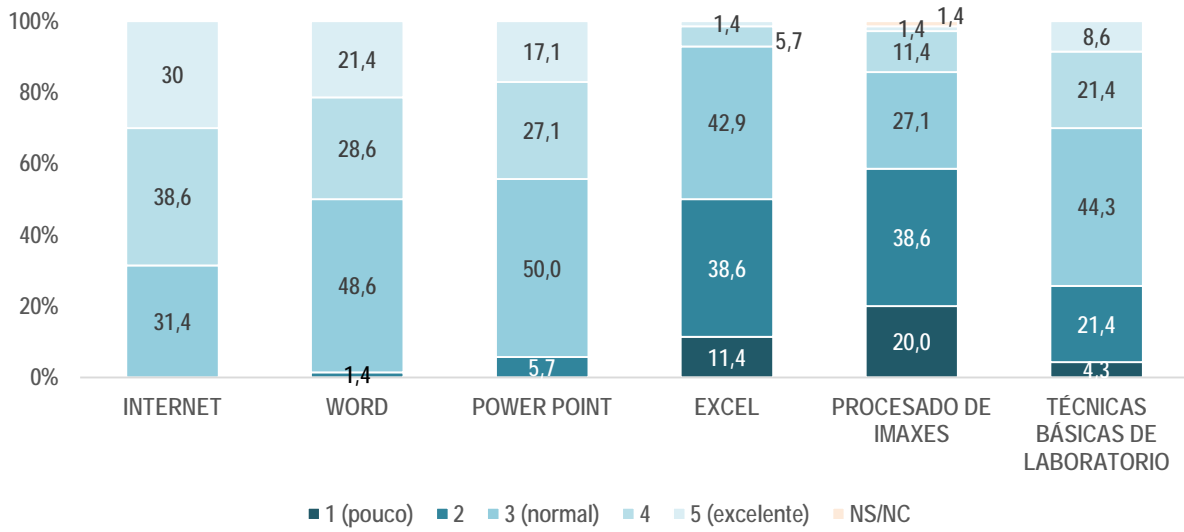


Forma de sufragar os estudos



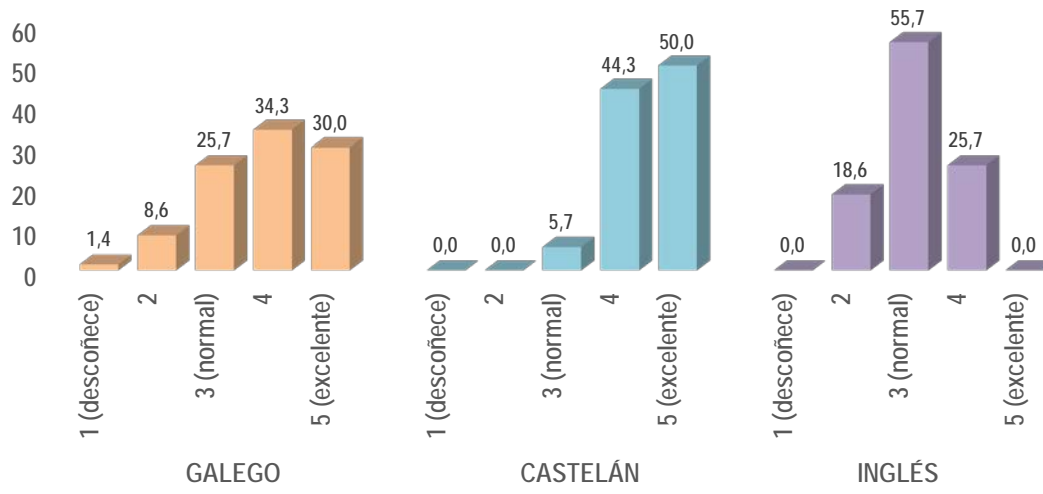


Habilidades de trabajo e persoais





Dominio de Idioma





Os datos recollidos foron feitos a partir da fichas inicial de datos do alumnado recollida a continuación.

Curso 2017/2018

1º GRAO

Evidencia 1. Ficha de datos iniciais do alumno

(A recoller polo *coordinador de curso* durante a sesión informativa de acollida)

PLAN DE ACCIÓN TUTORIAL			DIN	
<i>Titulación</i>	<i>Biología</i>		<i>Curso</i>	<i>1º Grao</i>
Apelidos e nome			D.N.I.	
Lugar de nacemento			Data de nacemento	
Datos de contacto	Dirección			
	Teléfono	E-mail		
Motivación para a elección da titulación				
TRAXECTORIA ACADÉMICA				
Estudios previos en relación con materias da rama de ciencias				
Modalidade de Bacharelato				
Das seguintes materias, indica cales cursaches no bacharelato:	Física	Química	Matemáticas	Xeoloxía
Outros estudos ou formación complementaria				
CONTEXTO DE ESTUDOS				
Forma de sufragar gastos (axuda familiar, bolsa, traballo,...)				
Posibilidade de asistencia a clase				
Tempo potencial de estudo diario				
Forma de abordar o estudo (organización, grupal ou individual,...)				



MODELO LINGÜÍSTICO						
Lingua	Nivel de dominio					
	1 (descoñece)	2	3 (normal)	4	5 (excelente)	
Galego						
Castelán						
Inglés						
Outros (cales)						
HABILIDADES DE TRABALLO e PERSOAIS						
Ferramenta	Nivel de dominio					
	1 (descoñece)	2	3 (normal)	4	5 (excelente)	
Internet						
Word						
Power Point						
Excel						
Procesado de imaxes						
Técnicas comúns de laboratorio (pesar, medir pH,..)						
Habilidades	Nivel de dominio					
	1 (pouco)	2	3 (normal)	4	5 (excelente)	
Adaptación as normas						
Capacidade de traballo en equipo						
Autoestima						
Capacidade crítica						
OUTROS					SI	NON
¿Foi a bioloxía a túa primeira opción?						
¿Dentro das túas actividades formativas, profesionais ou de ocio son os estudos de bioloxía a túa primeira opción?						
¿Tes conexión a internet no teu lugar de estudo?						
¿Tes ordenador?						



Vigo 24 de Xullo de 2018

M^a Fuencisla Mariño
Coordinadora do PAT

Mercedes Gallardo
Coordinadora do PAT