

Un gráfico de barras con barras de colores (naranja, azul, verde) y iconos educativos como un libro, una pizarra, una persona y una computadora.

Plan de Acción Titorial

Facultade de Bioloxía

Informe Final Curso 2010-2011

Universidade de Vigo

Índice

1. INTRODUCCIÓN.....	3
2. ACTIVIDADES GENERALES DEL PLAN DE ACCIÓN TUTORIAL.....	4
3. RESULTADOS DEL PAT DURANTE EL CURSO 2010-11.....	6
3.1 PRIMER CURSO DEL GRADO.....	7
3.2 SEGUNDO CURSO DEL GRADO.....	14
4. EVALUACIÓN DEL PAT.....	21
4.1 ENCUESTAS DE SATISFACCIÓN DEL ALUMNO DE PRIMERO DE GRADO.....	22
4.2 ENCUESTAS DE SATISFACCIÓN DEL ALUMNO DE SEGUNDO DE GRADO...	23
5. INFORME GLOBAL DEL PAT. CURSO 2010-11.....	24
6. ANEXO. FICHAS PARA LA EVALUACIÓN DEL PAT.....	26

1. INTRODUCCIÓN

El presente informe recoge las actividades llevadas a cabo durante el curso 2010-11 en el Plan de Acción Tutorial (PAT) del Grado en Biología. Durante este año académico el PAT se amplió a segundo de grado, por lo que queda implantado en los dos primeros cursos (primero y segundo), manteniendo su carácter de voluntariedad en cuanto a la participación de los alumnos y de los profesores que actúan como tutores del PAT.

Siguiendo el diseño establecido en la memoria del PAT aprobada por la Junta de Facultad de Biología para este curso, se han llevado a cabo diferentes acciones programadas para cada uno de los cursos, en las que se pretendieron incluir contenidos diferenciales dependiendo del momento del curso en el que se llevaron a cabo las acciones y del nivel de los estudios. De manera general se pueden definir los contenidos de dichas actividades como de tipo informativo y orientador, aportando información de interés para los alumnos, haciendo un seguimiento de la planificación de su actividad académica y de su rendimiento, y recibiendo información acerca de las inquietudes, problemas y/o quejas que los alumnos desearon formular sobre el discurrir de las actividades académicas y extra-académicas a lo largo del curso.

La actividad tutorial desarrollada en el Grado en Biología se ha centrado en la realización de reuniones a nivel de grupo en las que han participado todos los alumnos del curso (reuniones con los coordinadores-tutores de curso) o bien pequeños grupos de alumnos (6-8 alumnos) con sus respectivos tutores. En relación a esta última modalidad, en el PAT que pretendemos desarrollar en el grado de Biología se ha establecido que cada tutor mantenga su grupo de alumnos a lo largo de los diferentes cursos de la titulación, lo que favorece la interacción entre alumnos-tutor y la función de este último como orientador y guía de los estudiantes, facilitando su mayor participación y compromiso con el proceso de aprendizaje. Asimismo, el tutor mantiene abierta la posibilidad de encuentros individuales con sus tutorandos, siempre que lo soliciten. Por último, los coordinadores del PAT han realizado una función continua de planificación temporal de las actividades, de forma que éstas tuviesen lugar en el momento oportuno del curso e interfiriesen lo menos posible con la actividad académica de los tutores y tutorandos. Los coordinadores también han realizado una función de seguimiento del PAT, recopilando informes de las reuniones, resolviendo dudas y promoviendo acciones de mejora, tanto de la actividad docente como del propio modelo del PAT, en base a la información presentada en dichas evidencias.

2. ACTIVIDADES GENERALES DEL PAT

Las líneas de actuación del PAT en los dos primeros cursos del grado trataron de responder a las necesidades del alumnado de la titulación, las cuales difieren notablemente entre el alumnado de primer curso y de segundo. A lo largo del curso 2010-11 las actividades llevadas a cabo se pueden clasificar en tres bloques básicos, con distintas actividades en cada uno de ellos, siendo el primero (bloque 0) común a todos los demás:

Bloque 0: Acciones de Organización. Incluye sesiones informativas encaminadas a presentar a los tutores y coordinadores de curso los contenidos y el desarrollo de las actividades previstas en el PAT (actividad 1). Este tipo de acciones las llevan a cabo los coordinadores del PAT que se reúnen a principio de curso con los tutores y el coordinador de cada uno de los cursos del grado en los que se implanta el PAT, aportándoles la información necesaria. Seguidamente los tutores se reúnen con su grupo de alumnos para presentarles el objetivo de las tutorías y su utilidad (actividad 2) y la planificación de las distintas reuniones que llevarán a cabo a lo largo del curso (actividad 3). Tras cada sesión programada los coordinadores revisan todas las evidencias aportadas por los tutores, lo que permite verificar la realización de las reuniones, así como obtener información acerca de las problemáticas que afectan a los alumnos de manera generalizada, tanto de índole académico como extra-académico. Esta información sirve para promover acciones de resolución de dichos problemas trasladándolas a los coordinadores de curso o bien a los responsables académicos. Al final del curso los coordinadores realizan un análisis global de los informes recogidos durante todo el periodo académico y de los resultados de las encuestas de evaluación del PAT, lo que permite analizar el funcionamiento del plan actual y establecer mejoras de cara al siguiente curso (actividad 4).

Bloque 1: Acciones de Acogida. Al inicio del curso el equipo decanal y los coordinadores de cada curso realizan reuniones con el total de los alumnos, en las que aportan información sobre distintos aspectos del ámbito universitario (servicios administrativos y de apoyo, deportes, etc.), del centro (aulas, laboratorios, salas de informática, biblioteca, secretaría de alumnos, decanato, normativas del centro, etc.), así como de la titulación (plan de estudios, guías docentes, horarios, participación de los alumnos en la gestión del centro, etc.). Asimismo, se ofrece información concreta sobre los aspectos organizativos del PAT (actividades 1 y 2).

Ya en el segundo semestre, los coordinadores de curso hacen una sesión de seguimiento del rendimiento de los alumnos, asesoran sobre la planificación del semestre e intercambian ideas y reflexiones sobre los aspectos que les preocupan o interesan a los alumnos (actividad 3). Al final de curso el coordinador se reúne con los alumnos para intercambiar impresiones sobre los resultados y supervisa la realización de las encuestas de satisfacción del PAT (actividad 4).

Bloque 2: Acciones de Apoyo a la Formación. Este tipo de actividades constituyen las acciones centrales del PAT e incluyen las reuniones que lleva a cabo el profesor-tutor con el grupo de alumnos que tutoriza o bien las que se desarrollen de forma individual siempre que el alumno o el profesor así lo hayan acordado. Se distribuyen a lo largo del curso abordando diferentes aspectos que responden, por un lado, a la propia actividad académica y, por otro, a las dificultades que van surgiendo en relación con dicha actividad (actividades 1 y 2). Tras las evaluaciones del semestre, el tutor hace hincapié en el rendimiento académico de sus tutorandos y trata de aportar soluciones a los problemas detectados, orientando en la toma de decisiones de cara a la mejora del proceso formativo (actividades 3 y 4). Al final del curso, el tutor trata de orientar en la preparación de materias no superadas o en cualquier otra cuestión de interés del alumno para facilitar que pueda planificar adecuadamente el siguiente curso (actividad 5).

Al final de cada reunión los tutores aportan informes que recogen los aspectos principales tratados con los alumnos y los problemas que ellos exponen. Esta información es revisada por los coordinadores del PAT a fin de hacer un seguimiento continuo de cada curso y promover acciones de mejora.

Además de las acciones indicadas previamente el PAT del grado en Biología mantiene abierta de forma continua la posibilidad de llevar a cabo acciones de **Atención a la Diversidad**.

3. RESULTADOS DEL PAT DURANTE EL CURSO 2010-11

En los siguientes apartados se presentan de una manera detallada los siguientes aspectos desarrollados durante el curso 2010-11 en el PAT del Grado en Biología para los dos cursos implantados en la titulación:

- Listado de actividades (organización, acogida y coordinación y apoyo a la formación) desarrolladas a lo largo del curso, los contenidos tratados y las fechas aproximadas en las que han tenido lugar dichas actividades.
- Listado de profesores que ejercieron como tutores en cada curso.
- Conformación de los grupos de alumnos asignados a los distintos tutores en cada curso.
- Breve informe de los resultados de las reuniones tutoriales de cada curso.
- Estadística de participación de los alumnos en las sesiones del PAT para cada curso.
- Breve informe global de los resultados del PAT en la titulación durante el curso 2010-11.

Los resultados de las encuestas de satisfacción de los alumnos que participaron en el PAT se exponen en un siguiente apartado de este informe.

3.1. RESULTADOS DEL PAT DURANTE EL CURSO 2010-11

1º CURSO DE GRADO

ACTIVIDADES DE TUTORÍA DESARROLLADAS EN 1º GRADO

A lo largo del curso 2010-11, se han llevado a cabo las siguientes actividades del PAT:

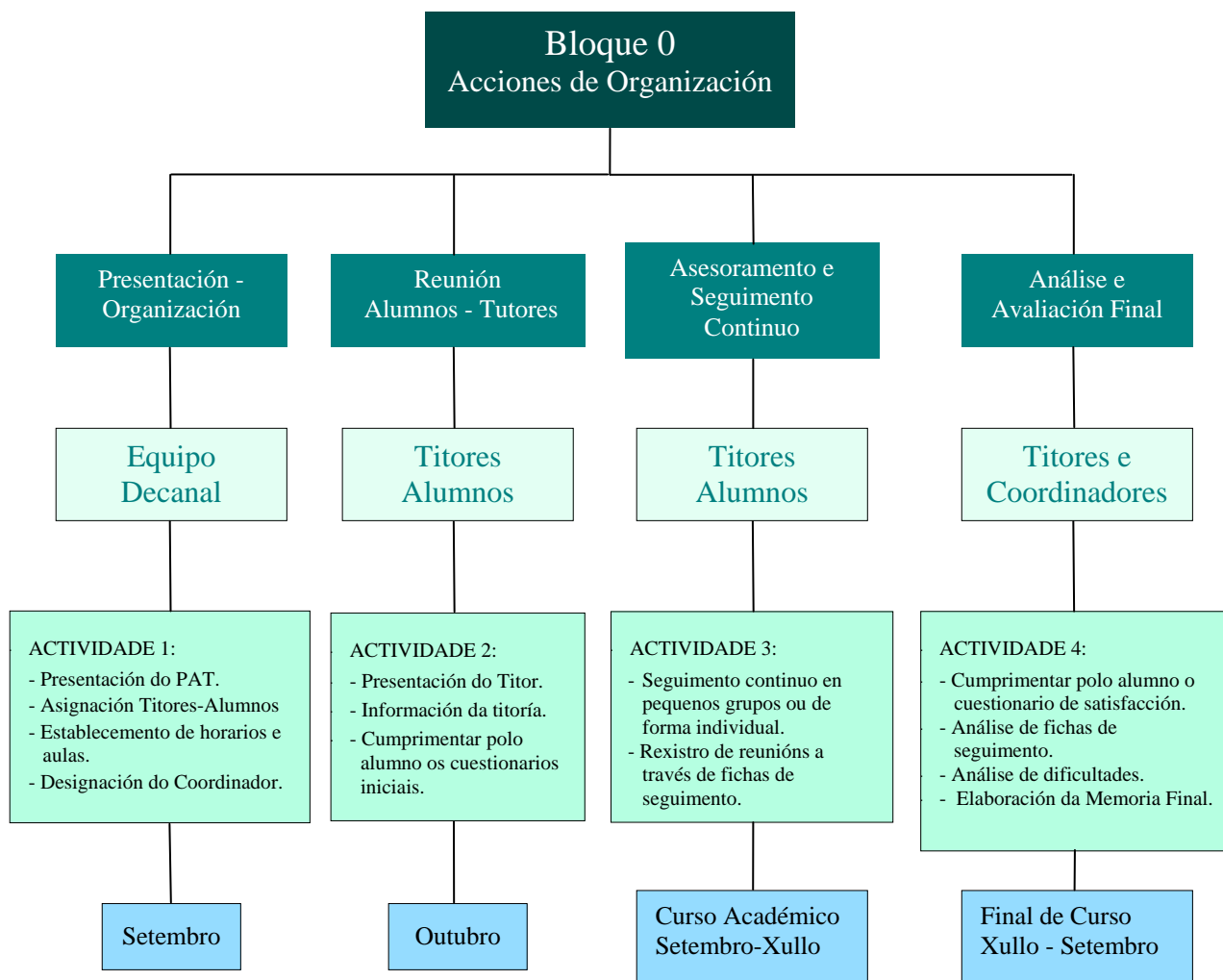
- **Actividades de organización y acogida.** Además del acto de Bienvenida y de la presentación del PAT a los tutores, se realizaron dos reuniones de la Coordinadora de curso con la totalidad de los alumnos tratando los contenidos especificados en la memoria del PAT.
- **Actividades con los tutores.** Se llevaron a cabo seis reuniones a lo largo del curso de las que los tutores han presentado las correspondientes evidencias. La participación de los alumnos ha sido del 68% como media anual.

TÁBOA-CALENDARIO DE TITORÍAS E ACTIVIDADES DE 1º DE GRADO

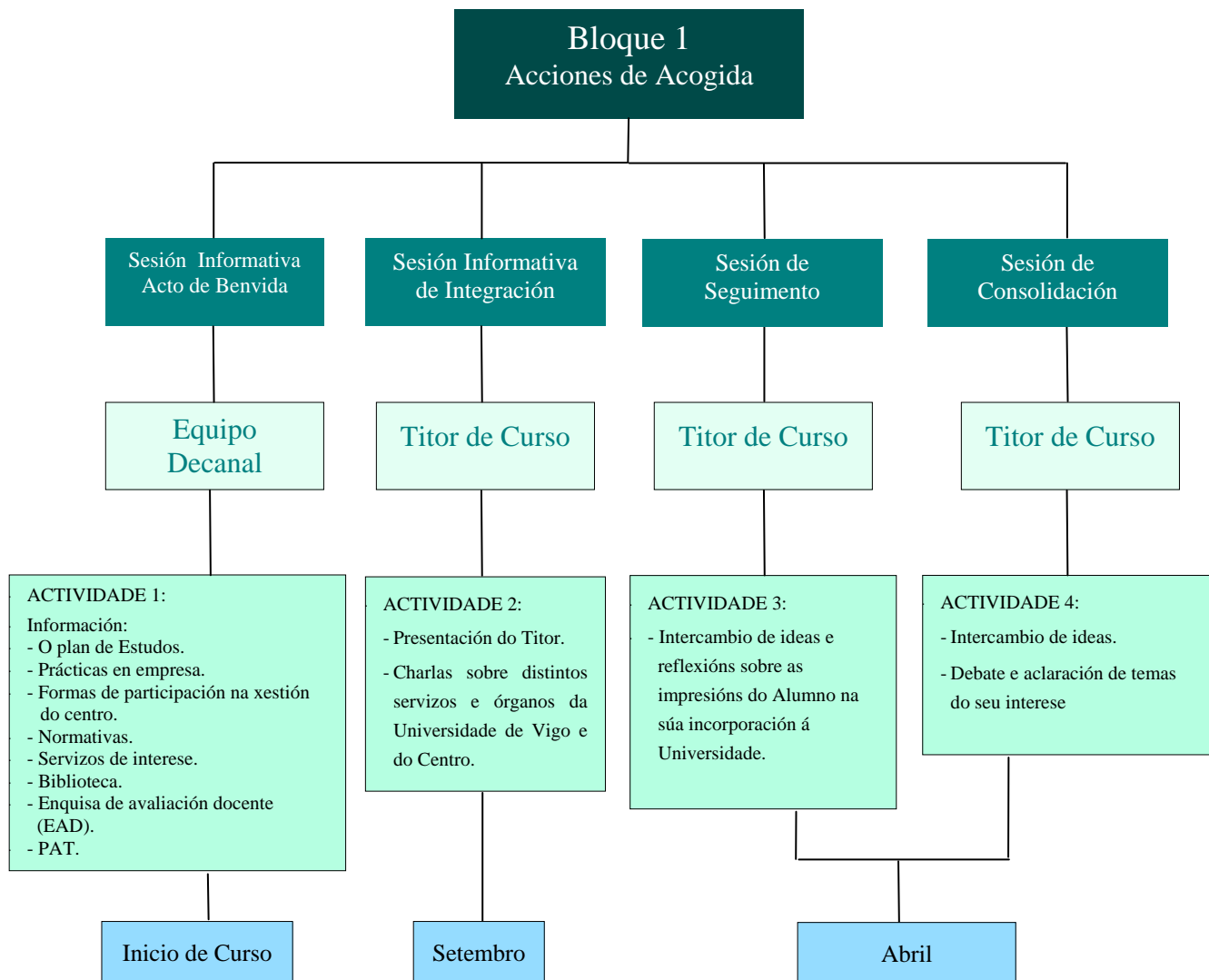


FIGURA TITORIAL	ACTIVIDADES	Descritores	Tipo	DATA	LUGAR / HORA
Coordinadores do PAT	Actividade 1 / Bloque 0	Presentación do PAT a Tutores	Grupal	23 de setembro	Sala Juntas / 13:00 h
Titor da Titulación (Decano)	Actividade 1 / Bloque 1	Sesión Informativa ao alumnado	Grupal	13 de setembro	Salón Actos / 10:00 h
Titor do curso	Actividade 2 / Bloque 1	Sesión informativa inicial:	Grupal	27 de setembro	Aula 1 / 13:00 h
Titor do curso	Actividades 3 e 4 / Bloque 1	Sesión de seguimento e consolidación.	Grupal	8 abril	Aula 1 / 13:00 h
Titor do alumno	Actividade 2 / Bloque 0	1ª Reunión Tutor-Alumnos:	Grupal	1ª semana de outubro	Fixar con alumnos
Titor do alumno	Actividades 1 e 3 / Bloque 2	2ª reunión Tutor-alumnos	Grupal	Última semana de outubro	Fixar con alumnos
Titor do alumno	Actividade 2 / Bloque 2	Reunión de seguimento.	Individual	1ª quincena de decembro	Fixar con alumnos
Titor do alumno	Actividade 4 / Bloque 2	Reunión de seguimento	Individual	2ª semana de febreiro	Fixar con alumnos
Titor do alumno	Actividade 5 / Bloque 2	Reunión de final de curso.	Grupal / Individual	3 de Xuño	11.30 h
Titor do alumno	Actividade 3 / Bloque 0	Asesoramento e seguimento continuo	Individual	Todo o curso	Fixar con alumnos

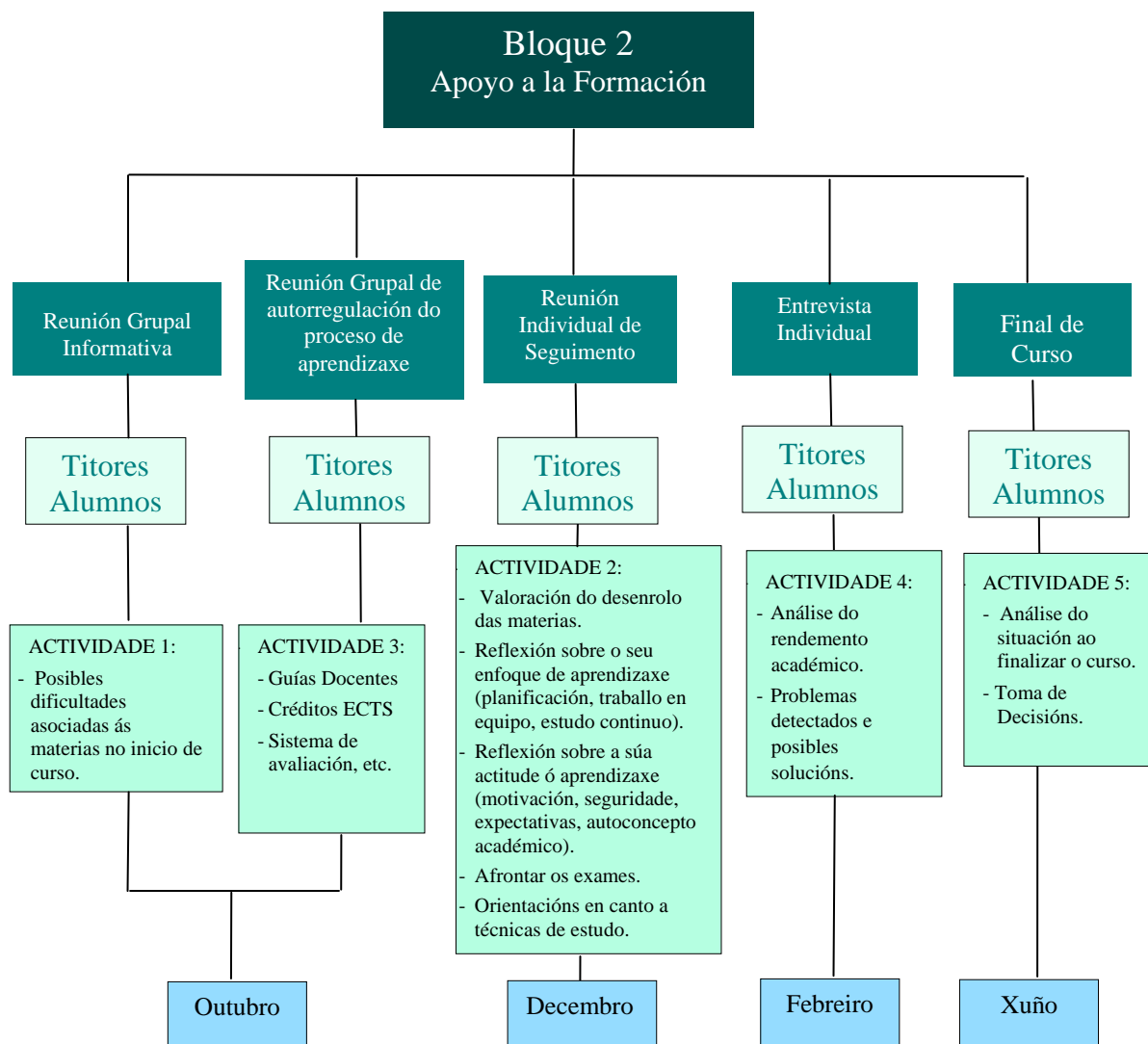
Esquema de las actividades del Bloque 0 programadas para 1º curso de Grado



Esquema de las actividades del Bloque 1 programadas para 1º curso de Grado



Esquema de las actividades del Bloque 2 programadas para 1º curso de Grado



LISTADO DE TUTORES DE 1º DE GRADO

Profesora: ALMUDENA FERNÁNDEZ

Profesor: EMILIO ROLÁN

Profesora: ESTHER BARREAL

Profesor: JOSE L. SOENGAS

Profesora: JOSEFINA GARRIDO

Profesora: PALOMA MORÁN

Profesora: ESPERANZA SANMARTIN

Profesor: ANGEL PEREZ DIZ

Profesora: MARÍA PÁEZ DE LA CADENA

Profesora: MARUXA ALVAREZ

LISTADOS DE ALUMNOS DE 1º DE GRAO

Todos los alumnos matriculados en primer curso del grado han dispuesto de un tutor en el PAT. A principio de curso se ha elaborado un listado de alumnos distribuidos en grupos tutoriales y se ha asignado un tutor a cada uno de los grupos. Como norma del PAT de Biología, los tutores asignados en primer curso seguirán con sus alumnos en los sucesivos cursos del grado, salvo que haya una solicitud expresa del tutor o de algún alumno en sentido contrario.

BREVE INFORME DE LAS REUNIONES TUTORIALES

A modo de resumen general se especifican los comentarios más relevantes que los tutores han hecho llegar en sus informes tras las reuniones con los alumnos:

1. A principio de curso la principal preocupación de los alumnos eran las dificultades que presentaban la asignatura de matemáticas.
2. Se observaron quejas en relación a la materia de química y geología motivadas por la ausencia de evaluación continua.
3. Se indicaron problemas con la materia Técnicas Básicas de Campo, en concreto sobre la falta de orientación para realizar el trabajo final.

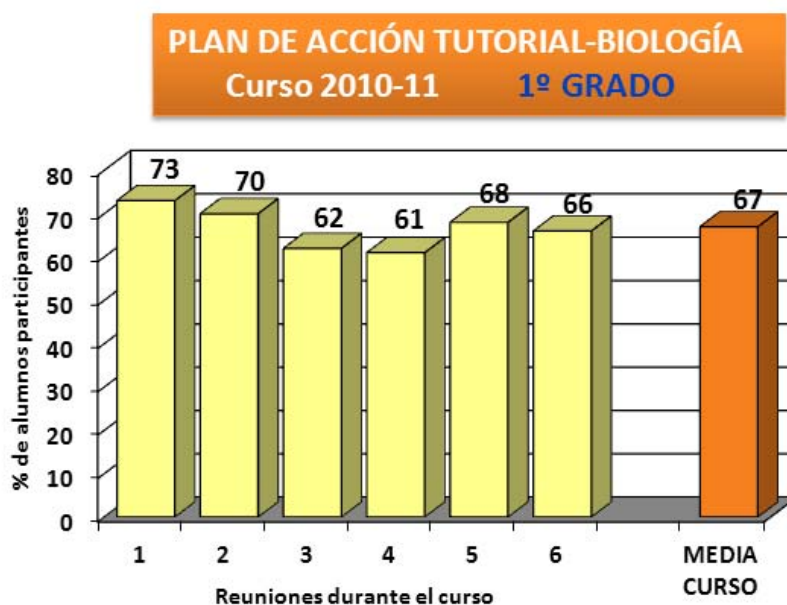
4. Se expresaron quejas en relación a la distribución de horarios. Sugieren un mayor equilibrio en el reparto de horas a lo largo del curso.
5. Otros: exceso de trabajo no presencial en algunas materias; demanda de información sobre reconocimiento de créditos.
6. De manera general los alumnos muestran un alto grado de satisfacción con el curso.

La mayor parte de las problemáticas indicadas anteriormente, sobre todo aquellas destacadas por la mayor parte de los alumnos, fueron tratadas por los coordinadores del PAT con la coordinadora de curso y/o los profesores de las materias.

A fin de contribuir a la mejora de la organización y de la actividad docente, se trasladarán los resultados de la actividad tutorial de este curso a los profesores que ejerzan su labor de tutores en 1º de Grado en el curso 2011-12 y a la coordinadora de curso.

ESTADÍSTICAS DE PARTICIPACION (1º GRADO)

- Nº de alumnos tutorizados: 67
- Nº de reuniones con el coordinador de curso: 2
- Nº de tutores: 10
- Nº de sesiones tutoriales (reunión tutor:alumno): 6



- Participación (%) de alumnos en las reuniones tutoriales de 1º de Grado

3.2. RESULTADOS DEL PAT DURANTE EL CURSO 2010-11

2º CURSO DE GRADO

ACTIVIDADES DE TUTORÍA DESARROLLADAS EN 2º DE GRADO

A lo largo del curso 2010-11, se han llevado a cabo las siguientes actividades del PAT:

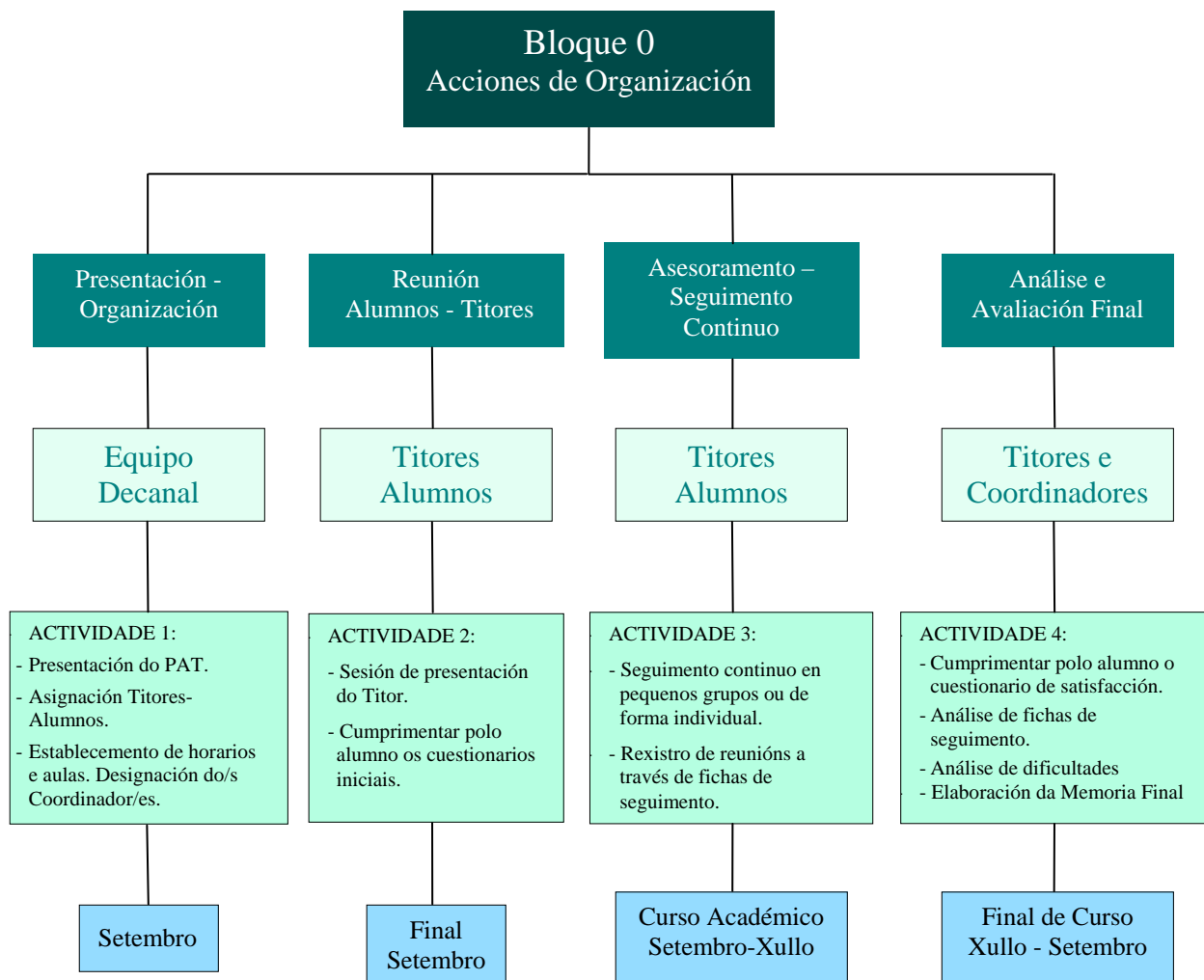
- **Actividades de acogida y coordinación.** Además de la presentación del PAT a los tutores del curso, se llevaron a cabo dos reuniones de la Coordinadora de curso con la totalidad de los alumnos, tratando los contenidos especificados en la memoria del PAT.
- **Actividades con los tutores.** Se llevaron a cabo seis reuniones a lo largo del curso de las que los tutores han presentado las correspondientes evidencias. La participación de los alumnos ha sido del 68% como media anual.

TÁBOA-CALENDARIO DE TUTORÍAS E ACTIVIDADES DE 2º DE GRADO

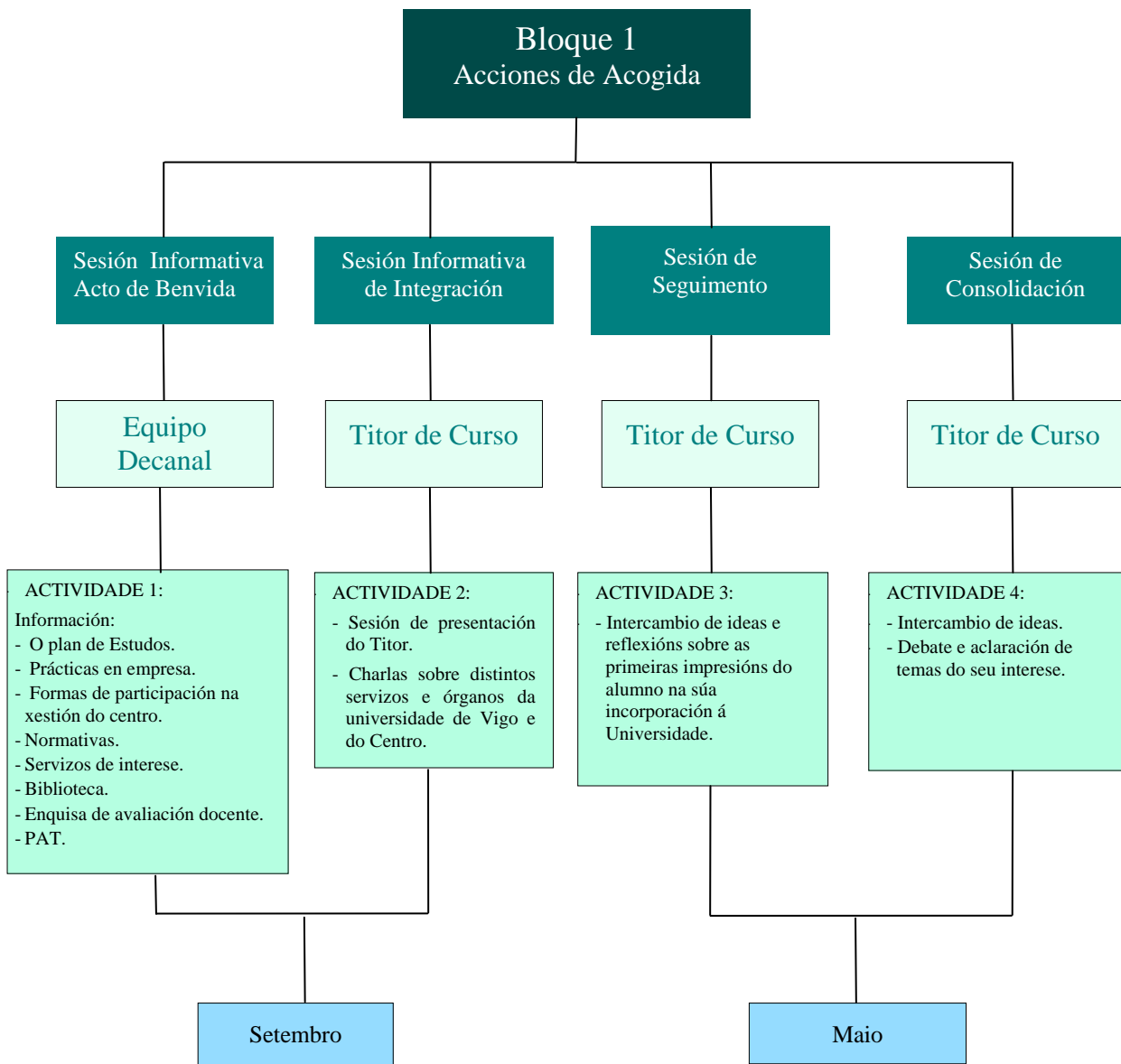


FIGURA TITORIAL	ACTIVIDADES	Descritores	Tipo	DATA	LUGAR / HORA
Coordinadores do PAT	Actividade 1 / Bloque 0	Presentación do PAT a Tutores	Grupal	23 de setembro	Sala Juntas / 13:00 h
Titor da Titulación (Decano)	Actividade 1 / Bloque 1	Sesión Informativa ao alumnado	Grupal	13 de setembro	Salón Actos / 10:00 h
Titor do curso	Actividade 2 / Bloque 1	Sesión informativa inicial:	Grupal	27 de setembro	Aula 1 / 13:00 h
Titor do curso	Actividades 3 e 4 / Bloque 1	Sesión de seguimento e consolidación.	Grupal	8 abril	Aula 1 / 13:00 h
Titor do alumno	Actividade 2 / Bloque 0	1ª Reunión Tutor-Alumnos:	Grupal	1ª semana de outubro	Fixar con alumnos
Titor do alumno	Actividades 1 e 3 / Bloque 2	2ª reunión Tutor-alumnos	Grupal	Última semana de outubro	Fixar con alumnos
Titor do alumno	Actividade 2 / Bloque 2	Reunión de seguimento.	Individual	1ª quincena de decembro	Fixar con alumnos
Titor do alumno	Actividade 4 / Bloque 2	Reunión de seguimento	Individual	2ª semana de febreiro	Fixar con alumnos
Titor do alumno	Actividade 5 / Bloque 2	Reunión de final de curso.	Grupal / Individual	3 de Xuño	11.30 h
Titor do alumno	Actividade 3 / Bloque 0	Aesoramento e seguimento continuo	Individual	Todo o curso	Fixar con alumnos

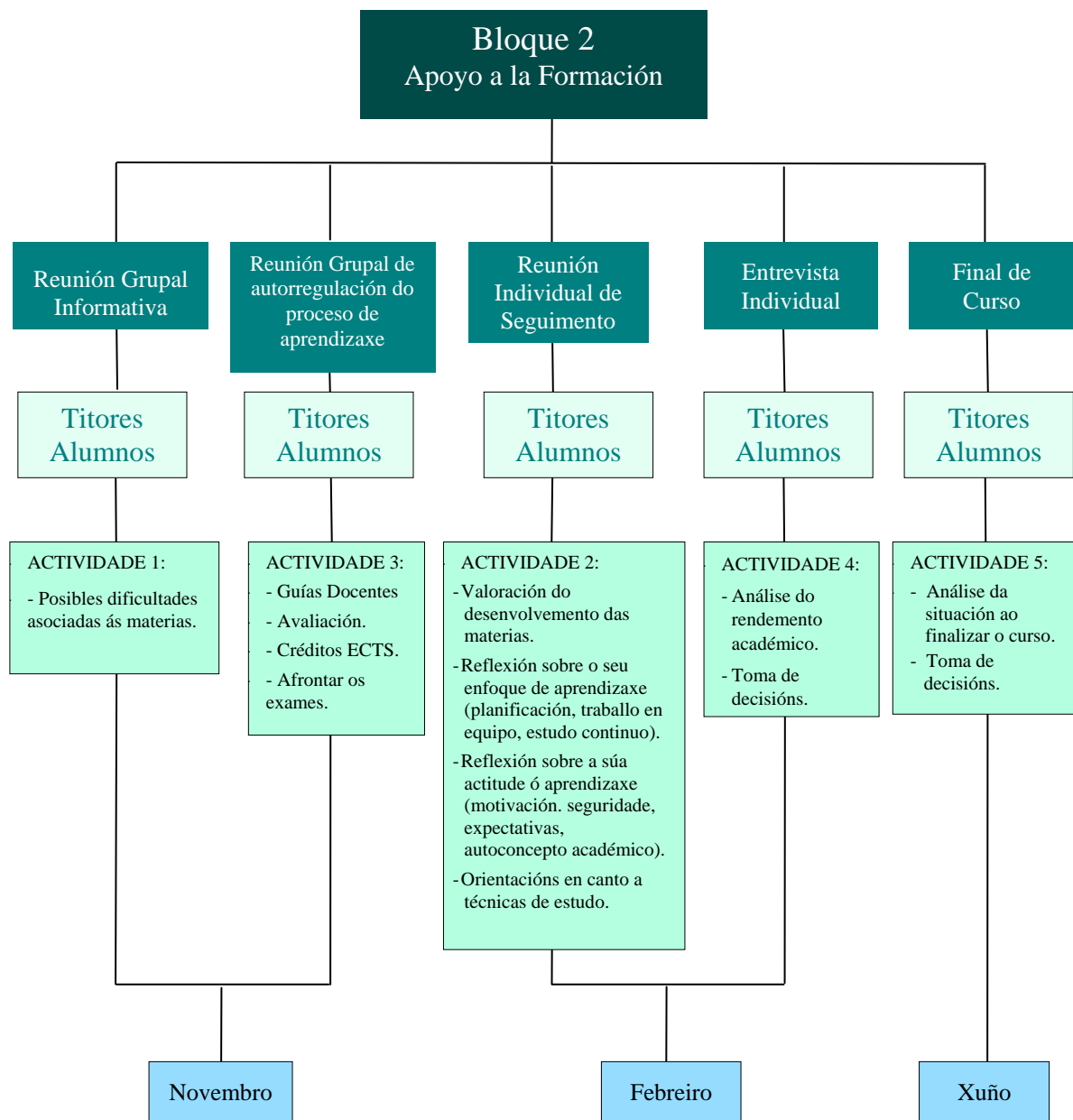
Esquema das actividades do Bloque 0 programadas para o 2º curso de Grado



Esquema das actividades do Bloque 1 programadas para o 2º curso de Grado



Esquema das actividades do Bloque 2 programadas para o 2º curso de Grado



LISTADO DE TITORES DE 2º DE GRAO

Profesora: ADELA SÁNCHEZ

Profesora: M^a LUISA CASTRO

Profesor: JUAN JOSE PASANTES

Profesor: MANUEL ANGEL POMBAL

Profesor: EMILIO GIL

Profesor: MANUEL MEGIAS

Profesora: FUENCISLA MARIÑO

Profesora: NURIA PEDROL

LISTADO DE ALUMNOS DE 2º DE GRADO

El listado de alumnos y su distribución en los grupos tutoriales se revisa a principios de curso cuando se dispone de los listados de matriculación. Como norma del PAT de Biología, los tutores de segundo curso seguirán con los alumnos que ya estaban tutorizando, salvo que haya una solicitud expresa del tutor o de algún alumno en sentido contrario. En el caso de que se les adjudiquen otros alumnos debido a reorganización de tutores o grupos, se les facilita la información pertinente al inicio de curso.

BREVE INFORME DE LAS REUNIONES TUTORIALES

A modo de resumen general se especifican los comentarios más relevantes que los tutores han hecho llegar en sus informes tras las reuniones con los alumnos:

1. Se manifiestan de forma general dificultades con algunas materias, en particular las relacionadas con:
 - El exceso de trabajo, retraso en la entrega de calificaciones y desarrollo de las distintas actividades que componen la materia (Microbiología).
 - Prácticas demasiado seguidas y clases de teoría poco dinámicas (Botánica).
2. Se señalaron incompatibilidades de horario entre materias de primer y segundo curso.

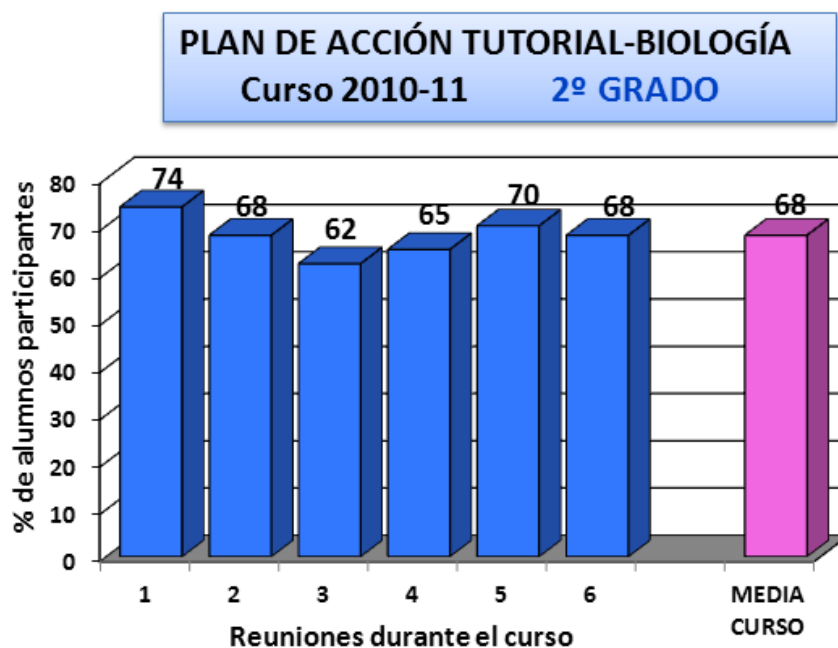
3. Otros: exceso de trabajo no presencial en algunas materias; demanda de información sobre los programas de movilidad; solicitan que las calificaciones sean anónimas.
4. De manera general los alumnos muestran satisfacción con el curso.

La mayor parte de las problemáticas indicadas anteriormente fueron tratadas por los coordinadores del PAT con la coordinadora de curso y/o los profesores de las materias.

A fin de contribuir a la mejora de la organización y de la actividad docente, se trasladarán los resultados de la actividad tutorial de este curso a los profesores que ejerzan su labor de tutores en 2º de Grado en el curso 2011-12 y a la coordinadora de curso.

ESTADÍSTICAS DE PARTICIPACION (2º de GRADO)

- Nº de alumnos tutorizados: 66
- Nº de reuniones con el coordinador de curso: 2
- Nº de tutores: 8
- Nº de sesiones tutoriales (reunión tutor:alumno): 6



- Participación media (%) de alumnos en cada reunión tutorial de 2º de Grado

4. EVALUACIÓN DE LAS ACTIVIDADES DEL PAT

La evaluación del PAT se concibe como un proceso de recogida y análisis de información relevante que aporta datos sobre:

- los resultados obtenidos en los cursos en los que el PAT está implantado.
- la idoneidad de los medios y recursos del sistema tutorial.

Los coordinadores del PAT realizan de forma continua un seguimiento/evaluación de las actividades previstas en el sistema tutorial y de la participación de los alumnos. Ello constituye una herramienta esencial ya que proporciona la información precisa para las decisiones que afectan a la planificación y el desarrollo de las actividades. También permite incluir las modificaciones que sean necesarias en cada momento, así como detectar incumplimiento de actividades y/o inadecuación de la planificación prevista inicialmente. Al final del proceso tutorial los datos recopilados a lo largo del año servirán para optimizar el PAT que se propone para el curso siguiente.

Al final del curso el PAT incluye la realización de encuestas de satisfacción del alumnado sobre las actividades programadas, preguntando por aspectos específicos tales como la información recibida del sistema tutorial, la adecuación de las actividades, la actuación de los tutores y la utilidad del PAT como sistema de orientación e información para su desarrollo personal y académico. Tal y como puede verse en los resultados de estas encuestas el índice de participación de los alumnos en las mismas ha sido de alrededor del 50% del total de alumnos matriculados en los distintos cursos, lo cual debe ser considerado como un índice relativamente elevado teniendo en cuenta los porcentajes de participación de los alumnos en las encuestas que lleva a cabo nuestra universidad. Por tanto, el análisis de estas encuestas debe ser importante a la hora de establecer nuevas medidas o modificaciones del actual sistema para lo que debe ser tenido en cuenta la opinión que están dando los principales actores, como son los alumnos.

4.1 Cuestionario de Satisfacción del Alumno de 1º de Grado

Encuesta de Satisfacción del PLAN DE ACCIÓN TUTORIAL 1º GRADO Curso 2010-2011

(RESULTADOS DE LA VALORACIÓN DE LA ENCUESTA) Nº DE ENCUESTAS REALIZADAS: 35

CUESTIÓN	VALORACIÓN							
	Nº Respuestas		Porcentaje		Nº Respuestas		Porcentaje	
	Moi Mala		Mala		Boa		Moi Boa	
Valora a documentación previa do PAT	0	0 %	1	3 %	24	69 %	10	28 %
Valora a organización e coordinación das distintas actividades desenvolvidas no PAT	0	0 %	0	0 %	25	71 %	10	29 %

CUESTIÓN	VALORACIÓN							
	Nº Respuestas		Porcentaje		Nº Respuestas		Porcentaje	
	Nada		Pouco		Bastante		Moito	
En qué grado o desenvolvemento do PAT responde as expectativas?	0	0 %	2	6 %	23	66 %	10	26 %
Valora o grado de utilidade do PAT	0	0 %	2	6 %	16	46 %	17	48 %

CUESTIÓN	VALORACIÓN							
	Nº Respuestas		Porcentaje		Nº Respuestas		Porcentaje	
	Si		Non		Por qué?		Por qué?	
Resulta aplicable o abordado no PAT para o teu desenvolvemento persoal, académico e profesional?	35	100 %	0	0 %				
Consideras axeitadas as datas establecidas para as distintas actividades?	34	97 %	1	3 %				
Consideras axeitada a metodoloxía empregada?	34	97 %	1	3 %				
Consideras axeitado o sistema de seguimento?	35	100 %	0	0 %				

CUESTIÓN	VALORACIÓN							
	Nº Respuestas		Porcentaje		Nº Respuestas		Porcentaje	
	Moi Mal		Mal		Ben		Moi Ben	
Valoración do titor nos distintos aspectos								
-Metodoloxía empregada	0	0 %	0	0 %	21	60 %	14	40 %
-Desenvolvemento dos contidos	0	0 %	0	0 %	15	43 %	20	57 %
-Claridade da exposición	0	0 %	0	0 %	11	31 %	24	69 %
-Atención persoal aos alumnos	0	0 %	1	3 %	4	11 %	30	86 %
-Aclaracións de dúbidas	0	0 %	1	3 %	5	14 %	29	83 %

4.2 Cuestionario de Satisfacción del Alumno de 2º de Grado

Encuesta de Satisfacción del PLAN DE ACCIÓN TUTORIAL 2º GRADO Curso 2010-2011

(RESULTADOS DE LA VALORACIÓN DE LA ENCUESTA) Nº DE ENCUESTAS REALIZADAS: 27

CUESTION	VALORACION							
	Nº Respuestas				Porcentaje			
	Moi Mala		Mala		Boa		Moi Boa	
Valora a documentación previa do PAT	3	14 %	5	24 %	12	57 %	1	5 %
Valora a organización e coordinación das distintas actividades desenvolvidas no PAT	0	0 %	5	24 %	16	76 %	0	0 %

CUESTION	VALORACION							
	Nº Respuestas				Porcentaje			
	Nada		Pouco		Bastante		Moito	
En qué grado o desenvolvemento do PAT responde as expectativas?	2	9 %	11	52 %	7	34 %	1	5 %
Valora o grado de utilidade do PAT	2	9 %	11	52 %	7	34 %	1	5 %

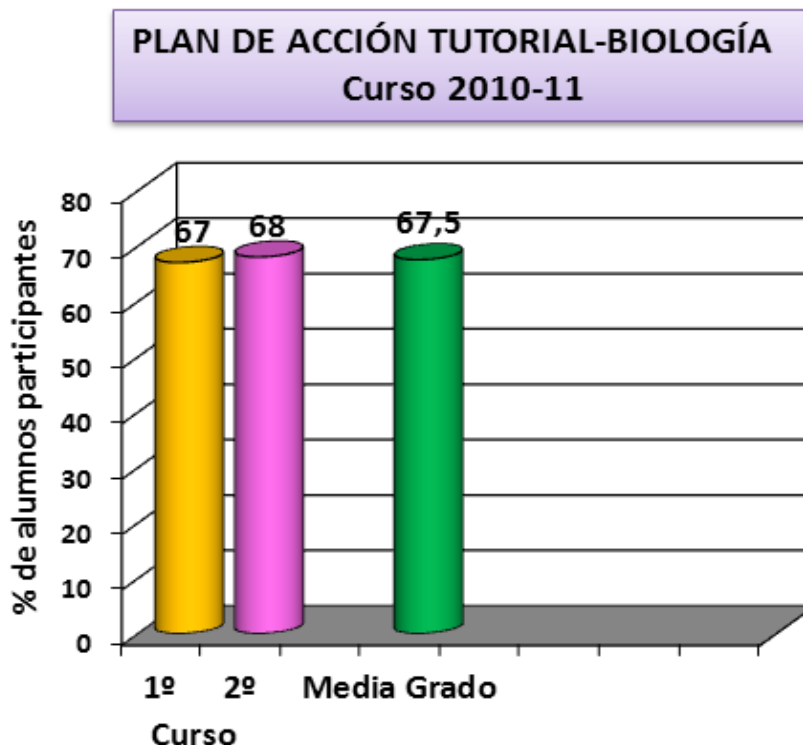
CUESTION	VALORACION				
	Nº Respuestas		Porcentaje		
	Si		Non		Por qué?
Resulta aplicable o abordado no PAT para o teu desenvolvemento persoal, académico e profesional?	14	67 %	7	33 %	
Consideras axeitadas as datas establecidas para as distintas actividades?	15	72 %	6	33 %	
Consideras axeitada a metodoloxía empregada?	17	81 %	4	19 %	
Consideras axeitado o sistema de seguimento?	18	86 %	3	14 %	

CUESTION	VALORACION							
	Nº Respuestas				Porcentaje			
	Moi Mal		Mal		Ben		Moi Ben	
Valoración do titor nos distintos aspectos								
-Metodoloxía empregada	2	9 %	0	0 %	16	76 %	3	14 %
-Desenvolvemento dos contidos	2	9 %	2	9 %	14	67 %	3	14 %
-Claridade da exposición	2	9 %	3	14 %	11	52 %	7	33 %
-Atención persoal aos alumnos	2	9 %	1	4 %	9	43 %	9	43 %
-Aclaracións de dúbidas	2	9 %	1	4 %	13	62 %	5	24 %

5. INFORME GLOBAL DEL PAT Y CONCLUSIONES

Durante el curso 2010-11 se han llevado a cabo todas las actividades previstas en el documento del PAT, incluyendo aquellas catalogadas como de acogida, coordinación y de apoyo a la formación. Estas últimas implicaron la participación de un total de 18 tutores que llevaron a cabo las diferentes sesiones programadas con su grupo de alumnos tutorizados a lo largo del curso.

Además de su función informadora, de orientación y de seguimiento de la actividad formativa y el rendimiento de los estudiantes, las reuniones tutoriales aportaron gran información sobre las dificultades que en cada momento del curso estaban afectando a la actividad académica de los alumnos, así como aquellas derivadas del ámbito extra-académico. Todo ello refuerza la validez del PAT para los objetivos perseguidos en nuestro modelo tutorial y lo hacen particularmente válido para ampliar el conocimiento de los problemas que se le presentan al alumnado. En este sentido, la acción de los coordinadores en base a los informes tutoriales ha facilitado la puesta en marcha de acciones correctoras para solventar, en la medida de lo posible, algunos de los problemas detectados.



- Participación (%) por curso en las reuniones tutoriales

A pesar de ser un sistema de participación voluntaria, la asistencia de los alumnos a las actividades del PAT ha sido elevada durante todo el curso académico y para los dos cursos de la titulación, tal y como se puede observar en las gráficas asociadas al informe de resultados de cada curso y a la que se adjunta en el presente apartado. Estos datos son indicativos del interés que el sistema tutorial está teniendo para los alumnos, no sólo para los de nuevo ingreso (1º de Grado), que inicialmente pudiera parecer que serían los que más demandaran estas acciones, sino también durante el siguiente curso (2º de Grado), tal y como muestran los índices de participación y de satisfacción (encuestas de satisfacción) que son muy elevados en relación con la actividad tutorial, para ambos cursos.

El hecho de que los resultados obtenidos sean positivos, nos anima a seguir implementando acciones de mejora en el sistema tutorial. En este sentido, durante el curso académico 2010-11 se programaron las actividades en el calendario y se les aportaron contenidos específicos para que fuesen abordados en las reuniones tutoriales. Ello parece resultar en un modelo válido, ya que suscita el interés de los alumnos y de los tutores. Además, de esta forma, todos los tutores tratan los mismos temas, al margen de otros que pudieran surgir en las reuniones tutoriales, y el seguimiento por parte de los coordinadores del PAT se facilita enormemente. En este sentido, en el PAT que se diseñó para el curso 2011-12, se pretende incluir de forma sistemática para los tres cursos de grado que estarán implantados, la programación temporal de actividades con los contenidos específicos que según el nivel de estudios se deban abordar en cada uno de ellos. Por otra parte, y para los alumnos de tercer curso de grado se incluirá una jornada en la que se presentará la estructura del curso siguiente (4º de Grado, último de la titulación). Cabe mencionar también que los alumnos de tercer curso pueden manifestar interés en relación con aspectos que tengan que ver con el mundo laboral o con actividades a desarrollar al finalizar los estudios, aspectos que deben ser abordados por sus tutores.

En definitiva, la valoración global que hacemos del PAT desarrollado durante el curso 2010-11 es positiva y debe animar a todos los implicados a seguir participando en este sistema.

6. Anexo

❖ FICHAS DE EVALUACIÓN FINAL DEL PLAN DE ACCIÓN TUTORIAL

Ficha para a Avaliación do PAT					
Grado de Cumprimento do PAT respecto ao Planificado					
Accións de Organización					
Actividade	(Marcar cunha X)			Xustificación	Nº de Asistentes
	Non se Desenvolveu	Desenvolveuse Parcialmente	Desenvolveuse Totalmente		
Coordinadores del PAT. Sesión de Presentación del PAT a los tutores			*	Evidencia 3. Ficha de actividades de coordinación	13 (72%)
Coordinadores del PAT. Seguimiento continuo del PAT			*	Evidencia 2. Ficha de seguimiento de reuniones tutoriales	18 (100%)
Coordinadores y tutores del PAT. Análisis y Evaluación Final			*	Fichas de Evaluación del PAT. Informe Final del PAT	Se envió informe por mail a todos
Accións de Acollida e Coordinación					
Actividade	(Marcar cunha X)			Xustificación	Nº de Asistentes
	Non se Desenvolveu	Desenvolveuse Parcialmente	Desenvolveuse Totalmente		
Sesión Informativa-Acto de Bienvenida Decana de la Facultad a alumnos de 1º de Grado.			*	Recogida de firmas de alumnos asistentes de 1º Grado	55/67 (82.1%)
Coordinador de Curso. Inicio de curso. Sesión Informativa de Acogida			*	Recogida de firmas de alumnos asistentes de 1º y 2º de Grado	1º Grado 55/67 (82.1%) 2º Grado 56/66 (84.8%)
Coordinador de Curso. Inicio del segundo semestre. Sesión de Seguimiento			*	Recogida de firmas de alumnos asistentes de 1º y 2º de Grado	1º Grado 50/67 (74.6%) 2º Grado 45/66 (68.2%)
Sesión Final y encuesta del PAT			*	Recogida de firmas de alumnos asistentes de 1º, 2º y 3º de Grado. Realización de las encuestas.	1º Grado 35/67 (52.2%) 2º Grado 30/66 (45.5%) 3º Grado 27/66 (41.9%)

Accións de Apoio á Formación

Actividade	<i>(Marcar cunha X)</i>			Xustificación	Nº de Asistentes
	Non se Desenvolveu	Desenvolveuse Parcialmente	Desenvolveuse Totalmente		
1. Sesión de Presentación de los tutores y planificación de las tutorías. Inicio de curso			*	Evidencia 1 y 2. Ficha inicial de detección de necesidades en los dos cursos del Grado	1º Grado: (73%) 2º Grado: (74%)
2. Sesión de Seguimiento Inicial. Valoración de la planificación del alumno. Detección de dificultades. Octubre			*	Evidencia 3 y 4. Ficha de seguimiento de las reuniones tutoriales. en los dos cursos del Grado	1º Grado: (70%) 2º Grado: (68%)
3. Sesión de Seguimiento. Asesoramiento de cara a los exámenes. Detección de dificultades. Diciembre			*	Evidencia 3 y 4. Ficha de seguimiento de las reuniones tutoriales. en los dos cursos del Grado	1º Grado: (62%) 2º Grado: (62%)
4. Sesión de Seguimiento e Planificación. Análisis del rendimiento del 1º semestre. Planificación del 2º semestre. Detección de dificultades. Inicio 2º semestre.			*	Evidencia 3 y 4. Ficha de seguimiento de las reuniones tutoriales. en los dos cursos del Grado	1º Grado: (61%) 2º Grado: (65%)
5. Sesión Final do curso. Análisis de la situación al finalizar el curso: rendimiento académico y dificultades encontradas. Reflexiones para el siguiente curso. Final de curso			*	Evidencia 3 y 4. Ficha de seguimiento de las reuniones tutoriales. en los dos cursos del Grado	1º Grado: (68%) 2º Grado: (70%)
6. Asesoramiento y seguimiento continuo. Siempre que el alumno lo haya solicitado, o en su caso el tutor.			*	Evidencia 4. Ficha de seguimiento de las reuniones tutoriales. en los dos cursos del Grado	1º Grado: (66%) 2º Grado: (68%)

Accións de Orientación Profesional

Actividade	<i>(Marcar cunha X)</i>			Xustificación	Nº de Asistentes
	Non se Desenvolveu	Desenvolveuse Parcialmente	Desenvolveuse Totalmente		
Sesión Informativa cos Servizos da U.Vigo	*			Su implantación está prevista para 4º curso del Grado	
Sesión Informativa cos Egresados da Titulación/s	*			Su implantación está prevista para 4º curso del Grado	

Atención á Diversidade

Actividade	<i>(Marcar cunha X)</i>			Xustificación	Nº de Asistentes
	Non se Desenvolveu	Desenvolveuse Parcialmente	Desenvolveuse Totalmente		
Atención á Diversidade			*	En algunos casos, se puso en contacto algún/os alumno/s con el gabinete psicopedagógico.	1-2

Conclusións

De los resultados del desarrollo de las actividades del PAT, se extraen conclusiones muy positivas dado que la práctica totalidad de actividades previstas inicialmente se ha llevado a cabo.

Con respecto a la participación de los tutores y de los alumnos en dichas actividades programadas, los resultados son satisfactorios dado que superan el 60% en la práctica totalidad de los casos y alcanzan valores mayores en varios apartados, en particular en la asistencia de los alumnos a las reuniones con sus tutores.

El análisis detallado de los resultados del PAT en cuanto a actividades y participación, se incluye en el apartado 4.

Ficha para a Avaliación do PAT				
Grado de Consecución dos Obxectivos				
Obxectivos Xerais				
Obxectivo	<i>(Marca cunha X)</i>			Xustificación
	Non Logrado	Parcialmente logrado	Logrado	
Establecer a titoría e a orientación profesional na universidade como modo de diversificar a axuda educativa ao estudante durante o seu paso pola universidade.			*	
Establecer un sistema de información, orientación, e seguimento académico para os estudantes mediante a asignación dun profesor-titor.			*	
Motivar unha participación activa do alumnado nos distintos aspectos da vida universitaria.		*		Forma parte de los objetivos del PAT, pero debe ser reforzado
Ampliar a información que os estudantes teñen sobre a Universidade, os servizos que ofrece, os proxectos nos que poden participar, as bolsas ás que poden optar....			*	
Establecer un sistema de información, orientación, e seguimento académico para os estudantes mediante a asignación dun profesor-titor.			*	
Potenciar a capacidade de aprendizaxe autónomo do estudante e as posibilidades de traballo colaborativo e en equipo.		*		El PAT contribuye a esta función, pero los contenidos de las actividades no se orientan específicamente a ella.
Entender a función do profesor como a dun axente que orienta e guía a aprendizaxe do estudante para lograr progresivamente a regulación e xestión autónoma do mesmo.			*	
Fomentar a capacidade de análise e resolución dos problemas e a toma de decisións baseada en criterios ben establecidos, que impliquen a necesidade de xuízo crítico e construtivo.		*		El PAT contribuye a esta función aunque es difícil evaluar su grado de consecución.

Conclusións

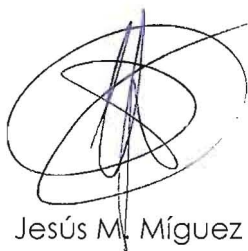
La mayor parte de los objetivos han sido logrados. En relación a los parcialmente logrados conviene reseñar las dificultades para su evaluación y el hecho de que nuestro PAT no incluye actividades específicas de trabajo colaborativo. Éstas forman parte de otras actividades académicas diferentes del PAT.

Ficha para a Avaliación do PAT				
Grado de Consecución dos Obxectivos				
Obxectivos Específicos				
Obxectivo	<i>(Marca cunha X)</i>			Xustificación
	Non Logrado	Parcialmente logrado	Logrado	
Mellorar a integración dos estudantes na vida académica.			*	
Mellorar a satisfacción dos estudantes coa formación recibida.			*	
Reducir a taxa de abandono.				No se tendrán los resultados hasta que la primera promoción se gradúe
Dar cobertura ás necesidades de apoio formativo dos alumnos.			*	
Fomentar a inserción laboral dos alumnos...				No procede hasta que la primera promoción de graduados accedan al mercado laboral
Conclusiones				
<p>Aquellos objetivos que han podido ser abordados en las actividades del PAT han sido logrados en su mayor parte</p>				

Ficha para a Avaliación do PAT				
Avaliación dos Indicadores				
Indicador	<i>(Marca cunha X)</i>			Xustificación
	Empeorou	Mantivose	Mellorou	
Alumnos matriculados de novo Ingreso		*		
Alumnos matriculados totais no centro		*		
Egresados				Se evaluará tras la primera promoción de graduados
Taxa de Graduación				Se evaluará tras la primera promoción de graduados
Taxa de Abandono				Se evaluará tras la primera promoción de graduados
Taxa de Eficiencia				No procede
Nº de Alumnos Enviados en Programas de Mobilidade				No se dispone de datos globales
Nº de Alumnos Recibidos en Programas de Mobilidade				No se dispone de datos globales
Taxa de Inserción Laboral				No procede. Se evaluará tras la primera promoción de graduados
Conclusiones				
<p>Los alumnos matriculados de nuevo ingreso y totales se mantienen y no se espera mejora dado que el número está fijado para la titulación.</p>				

Ficha para a Avaliación do PAT (**)				
Análise de satisfacción (media) dos implicados				
Ítem	(Marca cunha X)			Xustificación
	Empeorou	Mantívose	Mellorou	
Consideras que foi axeitada a información ofrecida sobre o Plan de Acción Tutorial (PAT)?				
Consideras adecuada a organización e coordinación das distintas actividades do PAT?				
En qué grao o desenvolvemento do PAT respondeu ás túas expectativas?				
En qué grado resulta aplicable o abordado no PAT para distintos aspectos do teu desenvolvemento persoal, académico e profesional?				
En qué grado consideras que as datas das distintas actividades foron axeitadas?				
Consideras axeitadas a forma en que se desenrolaron as tutorías?				
Valora a actuación de teu titor sobre: Información das convocatorias de reunión				
Valora a actuación de teu titor sobre: Desenvolvemento das sesións				
Valora a actuación de teu titor sobre: Claridade da información recibida				
Valora a actuación de teu titor sobre: Atención persoal aos alumnos				
Valora a actuación de teu titor sobre: Aclaración de dúbidas				
Conclusións				
(**) LAS FICHAS DE ENCUESTAS LLEVADAS A CABO DENTRO DEL PAT PARA CADA UNO DE LOS CURSOS DEL GRADO SE HAN INCLUIDO EN EL APARTADO 4, JUNTO CON LOS COMENTARIOS PERTINENTES DE LA VALORACIÓN QUE MERECE LOS RESULTADOS OBTENIDOS.				

Vigo 21 de Julio de 2011



Jesús M. Míguez
Coordinador del PAT



Mercedes Gallardo
Coordinadora del PAT